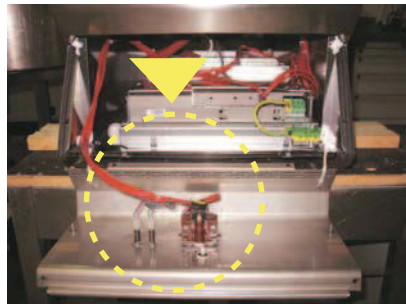
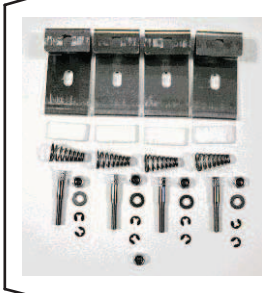
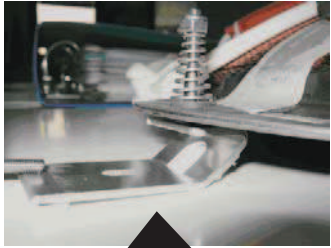
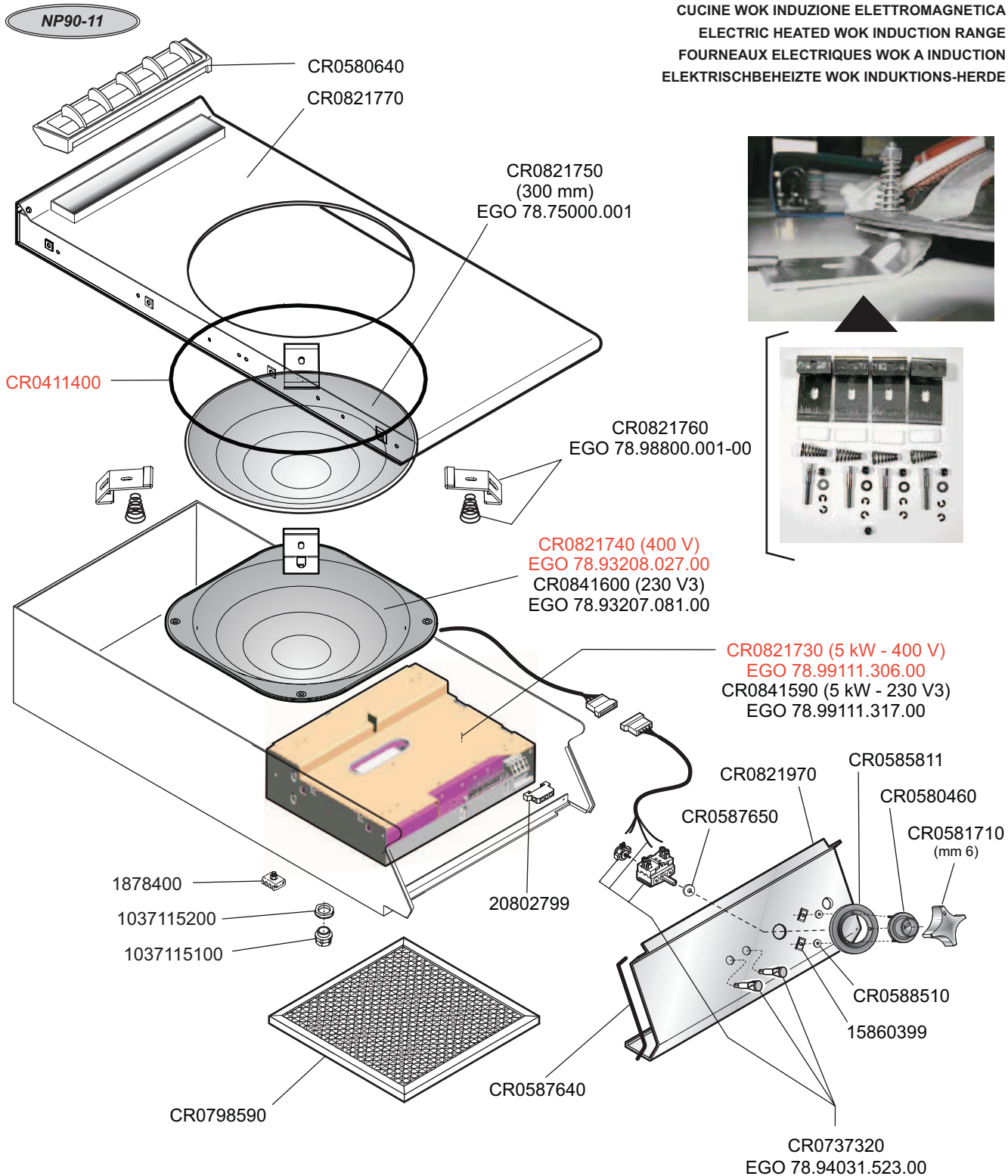


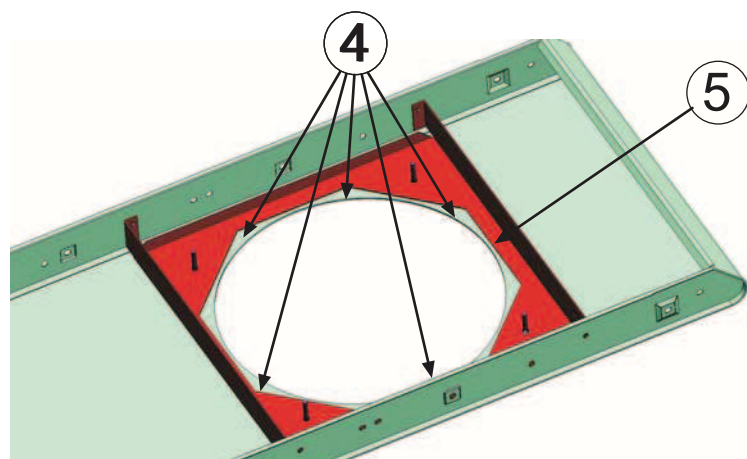
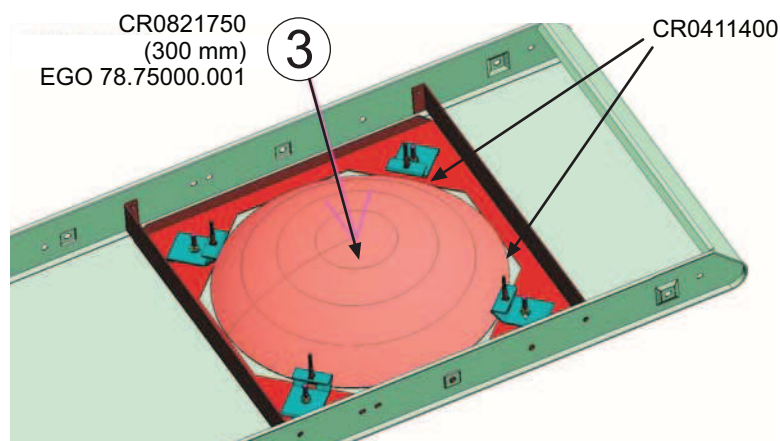
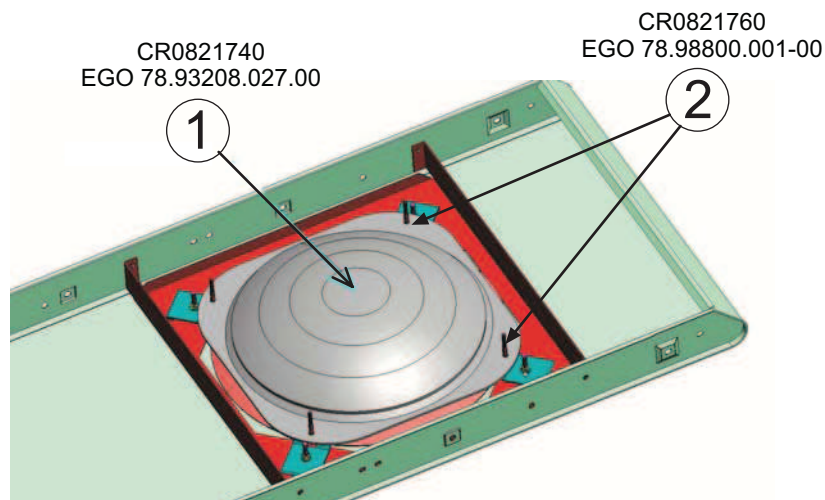
CUCINE WOK INDUZIONE ELETTRICITÀ  
 ELECTRIC HEATED WOK INDUCTION RANGE  
 FOURNEAUX ELECTRIQUES WOK A INDUCTION  
 ELEKTRISCHBEHEIZTE WOK INDUKTIONS-HERDE



**Mod.**

NIW94TE CR0591490  
 NIW94TE2 CR0591990

 MARENO INDUSTRIE ALI spa Mareno di Piave (TV)	ELABORATO:	APPROVATO:	GRUPPO:	DENOMINAZIONE:		
			Serie NP90	Impianto elettrico e mobile		
	DATA:	DATA:	PARTICOLARE:	REV. N.	DEL	DISEGNO N.
	07 Feb. 2011	07 Feb. 2011	Disegno esploso per ricambi	▼	▼	▼
SOST. DIS.				Z00	0211	3.P90.58 1.2



Il vetro (3) è posizionato nella "sede" ottagonale (4) del rinforzo (5), del piano, ed è sostenuto dalle squadrette (2) angolari. E' sigillato perimetralmente con un filo di silicone Cod. CR0411400.

Per accedere ai particolari illustrati e rimontarli:

1. Togliere il cruscotto.
2. Togliere le viti superiori dei fianchi
3. Allargare i fianchi ed "estrarre" il piano con l'induttore
4. Scollegare i connettori dei cavi fra induttore, generatore e comandi.
5. Ribaltare sottosopra il piano superiore con l'induttore (v. figure).
6. Eseguire le operazioni di sostituzione illustrate nelle sequenze a lato
7. Rimontare il piano sull'apparecchiatura ricollegando i cavi e i connettori staccati in precedenza
8. Rimontare i pannelli di rivestimento e richiudere l'apparecchiatura.
9. "Spalmare e lisciare" opportunamente le sbavature di silicone che dovessero fuoriuscire sopra il piano.
10. Attendere almeno 24 ore che il silicone si solidifichi quanto basta, per riutilizzare la macchina

Mod.

NIW94TE CR0591490  
 NIW94TE2 CR0591990

 MARENO INDUSTRIES ALI spa Mareno di Piave (TV)	ELABORATO:	APPROVATO:	GRUPPO:	DENOMINAZIONE:		
			Serie NP90	Impianto elettrico e mobile		
	DATA:	DATA:	PARTICOLARE:	REV. N.	DEL	DISEGNO N.
	07 Feb. 2011	07 Feb. 2011	Disegno esploso per ricambi	▼	▼	▼
SOST. DIS.				Z00	0211	3.P90.58 2.2