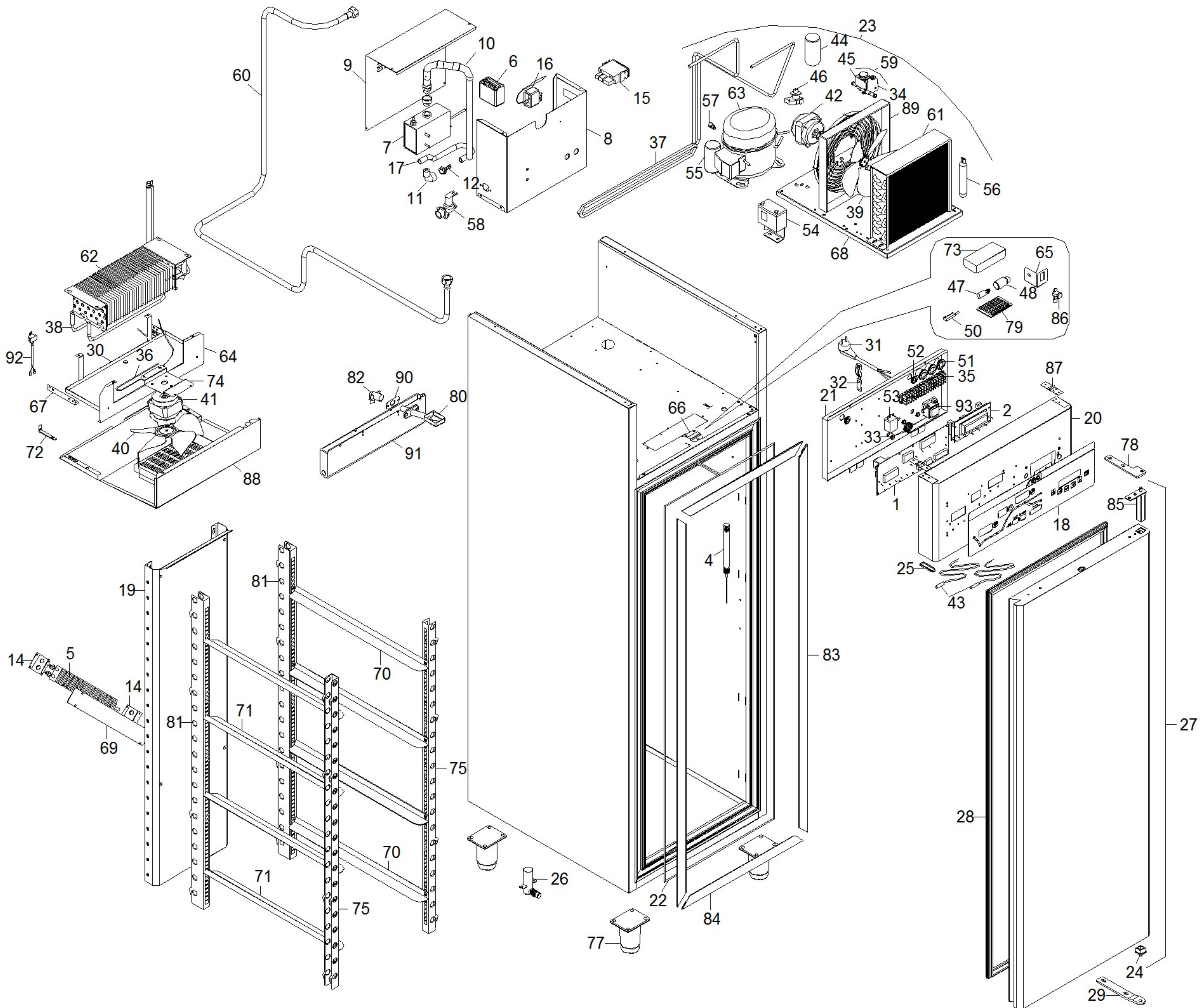




AF1B-0PR01

Edition 20111108-



| Pos | Code | Description | Info |
|-----|---------|----------------------|-------------|
| 001 | 3133370 | ELECTRONIC CARD | 08/06/2009- |
| 002 | 3169380 | ELECTRONIC CARD | 08/06/2009- |
| 004 | 3063240 | PROBE | 15/05/2008- |
| 005 | 3182860 | RESISTOR | 19/04/2011- |
| 006 | 3065790 | REGULATOR | 15/05/2008- |
| 007 | 3066920 | GENERATOR | 15/05/2008- |
| 008 | 3067170 | SUPPORT | 15/05/2008- |
| 009 | 3067180 | COVER | 15/05/2008- |
| 010 | 3068000 | PIPE | 15/05/2008- |
| 011 | 3068030 | UNION | 15/05/2008- |
| 012 | 3068040 | HOSE SUPPORT | 15/05/2008- |
| 014 | 3068150 | SUPPORT | 14/01/2009- |
| 015 | 3069090 | THERMOREGULATOR | 15/05/2008- |
| 016 | 3069800 | SAFETY THERMOSTAT | 15/05/2008- |
| 018 | 3156650 | SILK-SCREE.PANEL | 08/06/2009- |
| 019 | 3079260 | CONVEYOR | 15/05/2008- |
| 020 | 3169370 | CONTROL BOARD | 08/06/2009- |
| 021 | 3153380 | COMPONENT GUARD | 15/05/2008- |
| 022 | 3130890 | RESISTOR | 15/05/2008- |
| 023 | 3085600 | MOTOR UNIT | 15/05/2008- |
| 024 | 3091340 | DOOR PLUG | 15/05/2008- |
| 025 | 3082370 | HOLE PLUG | 15/05/2008- |
| 026 | 36E2510 | CONDENS. DRAIN | 15/05/2008- |
| 027 | 3123610 | FRIDGE DOOR | 15/05/2008- |
| 028 | 37Q5510 | DOOR GASKET | 15/05/2008- |
| 029 | 3091350 | BOTTOM BRACKET | 15/05/2008- |
| 030 | 30W5210 | COND. TRAY | 15/05/2008- |
| 031 | 32A2200 | POWER SUPPLY CABLE | 15/05/2008- |
| 032 | 32D0020 | CABLE CLAMP Ø 4 - 12 | 15/05/2008- |
| 033 | 32X0200 | GROMMET Ø7.5-Ø11.5 | 15/05/2008- |
| 034 | 32D0710 | THREE-POLE CONNECTOR | 15/05/2008- |
| 035 | 32D0761 | TERMINAL BOARD | 15/05/2008- |
| 036 | 32G2420 | HEATING ELEMENT | 15/05/2008- |
| 037 | 35X5281 | PIPE COIL | 15/05/2008- |
| 038 | 32G3570 | RESISTOR | 15/05/2008- |
| 039 | 32M7220 | FAN | 15/05/2008- |
| 040 | 32M2510 | FAN | 15/05/2008- |
| 041 | 32M7020 | FAN MOTOR | 15/05/2008- |
| 042 | 32M7210 | FAN MOTOR | 15/05/2008- |
| 043 | 32V6010 | EVAPORATOR PROBE NTC | 08/06/2009- |
| 044 | 32Z9140 | CONDENSER | 15/05/2008- |
| 045 | 32V4590 | COIL | 15/05/2008- |
| 046 | 32Z9220 | RELAY | 15/05/2008- |
| 047 | 32W3790 | LIGHT | 15/05/2008- |
| 048 | 32W3800 | LAMP-HOLDER | 15/05/2008- |
| 050 | 32W4310 | MICROSWITCH | 15/05/2008- |
| 051 | 32X0120 | GROMMET Ø 21 | 15/05/2008- |
| 052 | 32X0140 | GROMMET Ø13,5-Ø25 | 15/05/2008- |
| 053 | 32Z1090 | THERMOSTAT | 15/05/2008- |
| 054 | 32Z5890 | PRESSURE-SW | 15/05/2008- |
| 055 | 32Z9230 | CONDENSER | 15/05/2008- |

| Pos | Code | Description | Info |
|-----|---------|-----------------------------|-------------|
| 056 | 33A0190 | FILTER | 15/05/2008- |
| 057 | 33A1200 | AUXIL.VALVE | 15/05/2008- |
| 058 | 33D1371 | INLET WATER SOLENOID VALVE | 15/05/2008- |
| 059 | 33G0670 | SOLENOID VALVE | 15/05/2008- |
| 060 | 33M1160 | WATER WAY IN | 15/05/2008- |
| 061 | 34E2220 | CONDEN.+BAFFLE | 15/05/2008- |
| 062 | 34E2140 | EVAPORATOR | 15/05/2008- |
| 063 | 3215760 | COMPRESSOR R404A (BT) | 08/11/2011- |
| 064 | 35L1560 | CLOSING PLATE | 15/05/2008- |
| 065 | 3096620 | LOCK SUPPORT | 15/05/2008- |
| 066 | 3065480 | SUPPORT | 15/05/2008- |
| 067 | 35R9850 | PROTECTION SUPPORT | 15/05/2008- |
| 068 | 35W4350 | TRAY ASS.Y | 15/05/2008- |
| 069 | 3085630 | RESISTOR GUARD | 15/05/2008- |
| 070 | 3089720 | GUIDE | 15/05/2008- |
| 071 | 3089730 | GUIDE | 15/05/2008- |
| 072 | 35Y2000 | SUPPORT | 15/05/2008- |
| 073 | 35Y3090 | LAMP GUARD | 15/05/2008- |
| 074 | 35Y3830 | FAN SUPPORT | 15/05/2008- |
| 075 | 3153260 | RACK | 15/05/2008- |
| 077 | 3137690 | FOOT | 19/04/2010- |
| 078 | 36E2120 | TOP BRACKET | 15/05/2008- |
| 079 | 36E2240 | LAMP PROTECTION GLASS SLIDE | 15/05/2008- |
| 080 | 36E2270 | CONDENS. DRAIN | 15/05/2008- |
| 081 | 3153270 | RACK | 15/05/2008- |
| 082 | 36E3870 | CONDENS. DRAIN | 15/05/2008- |
| 083 | 3065170 | FRAME TRIM | 15/05/2008- |
| 084 | 3130460 | FRAME TRIM | 15/05/2008- |
| 085 | 36G6520 | HINGE | 15/05/2008- |
| 086 | 36M7070 | KEY LOCK | 15/05/2008- |
| 087 | 36M7080 | HINGE | 15/05/2008- |
| 088 | 3AQ0240 | EVAPORATOR GUARD | 15/05/2008- |
| 089 | 36Z0540 | FAN.PROT. | 15/05/2008- |
| 090 | 36Z1410 | GASKET | 15/05/2008- |
| 091 | 36Z2280 | COND. TRAY | 15/05/2008- |
| 092 | 3154470 | SAFETY THERMOSTAT | 17/09/2008- |
| 093 | 32V8320 | TRANSFORMER | 08/06/2009- |