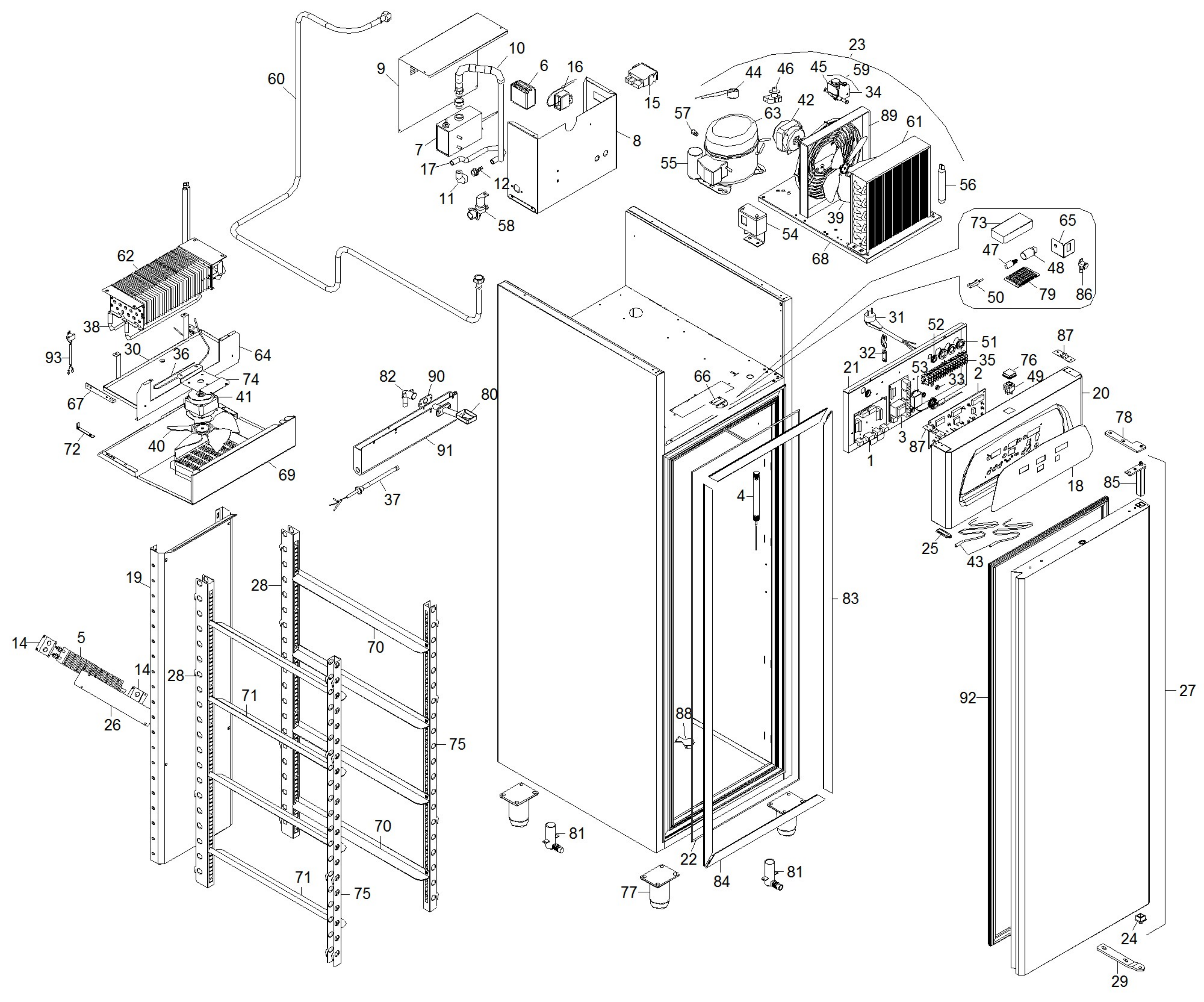




**AF1N-0PR01**

**Edition 20111201-**



| Pos | Code    | Description          | Info        |
|-----|---------|----------------------|-------------|
| 001 | 3063190 | ELECTRONIC CARD      | 15/05/2008- |
| 002 | 3063200 | ELECTRONIC CARD      | 15/05/2008- |
| 003 | 3063210 | ELECTRONIC CARD      | 15/05/2008- |
| 004 | 3063240 | PROBE                | 15/05/2008- |
| 005 | 3182860 | RESISTOR             | 19/04/2011- |
| 006 | 3065790 | REGULATOR            | 15/05/2008- |
| 007 | 3066920 | GENERATOR            | 15/05/2008- |
| 008 | 3067170 | SUPPORT              | 15/05/2008- |
| 009 | 3067180 | COVER                | 15/05/2008- |
| 010 | 3068000 | PIPE                 | 15/05/2008- |
| 011 | 3068030 | UNION                | 15/05/2008- |
| 012 | 3068040 | HOSE SUPPORT         | 15/05/2008- |
| 014 | 3068150 | SUPPORT              | 14/01/2009- |
| 015 | 3069090 | THERMOREGULATOR      | 15/05/2008- |
| 016 | 3069800 | SAFETY THERMOSTAT    | 15/05/2008- |
| 018 | 3071420 | SILK-SCREE.PANEL     | 15/05/2008- |
| 019 | 3079260 | CONVEYOR             | 15/05/2008- |
| 020 | 3153360 | CONTROL BOARD        | 15/05/2008- |
| 021 | 3153380 | COMPONENT GUARD      | 15/05/2008- |
| 022 | 3130890 | RESISTOR             | 15/05/2008- |
| 023 | 3079830 | MOTOR UNIT           | 15/05/2008- |
| 024 | 3091340 | DOOR PLUG            | 15/05/2008- |
| 025 | 3082370 | HOLE PLUG            | 15/05/2008- |
| 026 | 3085630 | RESISTOR GUARD       | 15/05/2008- |
| 027 | 3123610 | FRIDGE DOOR          | 15/05/2008- |
| 028 | 3153270 | RACK                 | 15/05/2008- |
| 029 | 3091350 | BOTTOM BRACKET       | 15/05/2008- |
| 030 | 30W5210 | COND. TRAY           | 15/05/2008- |
| 031 | 32A2200 | POWER SUPPLY CABLE   | 15/05/2008- |
| 032 | 32D0020 | CABLE CLAMP Ø 4 - 12 | 15/05/2008- |
| 033 | 32X0200 | GROMMET Ø7.5-Ø11.5   | 15/05/2008- |
| 034 | 32D0710 | THREE-POLE CONNECTOR | 15/05/2008- |
| 035 | 32D0761 | TERMINAL BOARD       | 15/05/2008- |
| 036 | 32G2420 | HEATING ELEMENT      | 15/05/2008- |
| 037 | 32G3310 | RESISTOR             | 15/05/2008- |
| 038 | 32G3570 | RESISTOR             | 15/05/2008- |
| 039 | 32M1080 | FAN                  | 15/05/2008- |
| 040 | 32M2510 | FAN                  | 15/05/2008- |
| 041 | 32M7020 | FAN MOTOR            | 15/05/2008- |
| 042 | 32M7190 | FAN MOTOR            | 15/05/2008- |
| 043 | 3107160 | POROB PTC            | 15/05/2008- |
| 044 | 32V1440 | ENGINE CUTOUT        | 15/05/2008- |
| 045 | 32V4590 | COIL                 | 15/05/2008- |
| 046 | 32V8500 | RELAY                | 15/05/2008- |
| 047 | 32W3790 | LIGHT                | 15/05/2008- |
| 048 | 32W3800 | LAMP-HOLDER          | 15/05/2008- |
| 049 | 32W3970 | BIPOLAR SWITCH       | 15/05/2008- |
| 050 | 32W4310 | MICROSWITCH          | 15/05/2008- |
| 051 | 32X0120 | GROMMET Ø 21         | 15/05/2008- |
| 052 | 32X0140 | GROMMET Ø13,5-Ø25    | 15/05/2008- |
| 053 | 32Z1090 | THERMOSTAT           | 15/05/2008- |

| Pos | Code    | Description                 | Info        |
|-----|---------|-----------------------------|-------------|
| 054 | 32Z5890 | PRESSURE-SW                 | 15/05/2008- |
| 055 | 32Z7730 | CONDENSER                   | 15/05/2008- |
| 056 | 33A0180 | FILTER                      | 15/05/2008- |
| 057 | 33A1200 | AUXIL.VALVE                 | 15/05/2008- |
| 058 | 33D1371 | INLET WATER SOLENOID VALVE  | 15/05/2008- |
| 059 | 33G0670 | SOLENOID VALVE              | 15/05/2008- |
| 060 | 33M1160 | WATER WAY IN                | 15/05/2008- |
| 061 | 34E2980 | CONDEN.+BAFFLE              | 15/05/2008- |
| 062 | 34E2140 | EVAPORATOR                  | 15/05/2008- |
| 063 | 3215800 | COMPRESSOR R404A            | 01/12/2011- |
| 064 | 35L1560 | CLOSING PLATE               | 15/05/2008- |
| 065 | 3096620 | LOCK SUPPORT                | 15/05/2008- |
| 066 | 3065480 | SUPPORT                     | 15/05/2008- |
| 067 | 35R9850 | PROTECTION SUPPORT          | 15/05/2008- |
| 068 | 35W6370 | ASSEMBLY TRAY               | 15/05/2008- |
| 069 | 3AQ0240 | EVAPORATOR GUARD            | 15/05/2008- |
| 070 | 3089720 | GUIDE                       | 15/05/2008- |
| 071 | 3089730 | GUIDE                       | 15/05/2008- |
| 072 | 35Y2000 | SUPPORT                     | 15/05/2008- |
| 073 | 35Y3090 | LAMP GUARD                  | 15/05/2008- |
| 074 | 35Y3830 | FAN SUPPORT                 | 15/05/2008- |
| 075 | 3153260 | RACK                        | 15/05/2008- |
| 076 | 36C5180 | SWITCH PROT.                | 15/05/2008- |
| 077 | 3137690 | FOOT                        | 19/04/2010- |
| 078 | 3082260 | TOP BRACKET                 | 15/05/2008- |
| 079 | 36E2240 | LAMP PROTECTION GLASS SLIDE | 15/05/2008- |
| 080 | 36E2270 | CONDENS. DRAIN              | 15/05/2008- |
| 081 | 36E2510 | CONDENS. DRAIN              | 15/05/2008- |
| 082 | 36E4750 | CONDENS. DRAIN              | 15/05/2008- |
| 083 | 3065170 | FRAME TRIM                  | 15/05/2008- |
| 084 | 3130460 | FRAME TRIM                  | 15/05/2008- |
| 085 | 36G6520 | HINGE                       | 15/05/2008- |
| 086 | 36M7070 | KEY LOCK                    | 15/05/2008- |
| 087 | 36M7080 | HINGE                       | 15/05/2008- |
| 088 | 36Q1880 | DRAIN PLUG                  | 15/05/2008- |
| 089 | 36Z0540 | FAN.PROT.                   | 15/05/2008- |
| 090 | 36Z1410 | GASKET                      | 15/05/2008- |
| 091 | 36Z2280 | COND. TRAY                  | 15/05/2008- |
| 092 | 37Q5510 | DOOR GASKET                 | 15/05/2008- |
| 093 | 3154470 | SAFETY THERMOSTAT           | 17/09/2008- |