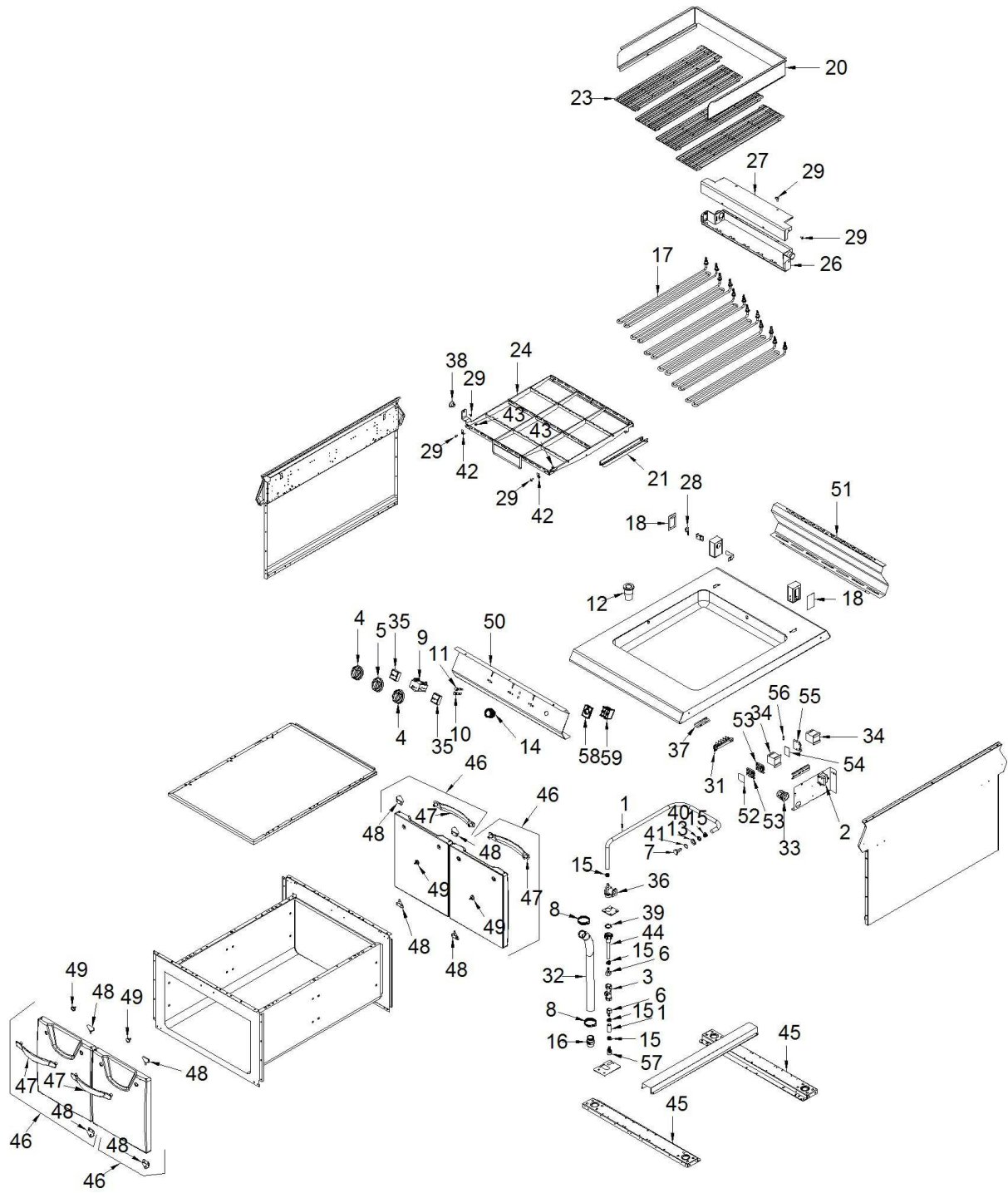




08WGREV

Edition 20140515-



Pos	Code	Description	Info
001	131AA12	RUBBER HOSEØ17Ø10 X H²O	20/03/2013-
002	3001550	ELECTRIC THERMOSTAT	20/03/2013-
003	3004170	VALVE	20/03/2013-
004	3015791	HANDLE	20/03/2013-
005	3015851	ELECTRIC CONTROL KNOB	20/03/2013-
006	3019770	RUBBER HOLDER	20/03/2013-
007	3029440	WATER SPOUT	20/03/2013-
008	3140300	HOSE CLAMP	20/03/2013-
009	3088020	SELECTOR SWITCH	20/03/2013-
010	3106710	GREEN LIGHT 230V	20/03/2013-
011	3106720	RED LIGHT 230V	20/03/2013-
012	3115040	PLUG	20/03/2013-
013	3121440	WASHER	20/03/2013-
014	3255180	BLUE SWITCH	15/05/2014-
015	3140230	12/20 PIPE CLAMP	20/03/2013-
016	33Q3510	NIPPLE M 1"G	20/03/2013-
017	3143760	HEATING ELEMENT	20/03/2013-
018	3144310	COVER	20/03/2013-
020	3144340	SPRAY GUARD	20/03/2013-
021	3144350	LEVER	20/03/2013-
023	3215280	GRID	20/03/2013-
024	3217771	FRAME	20/03/2013-
026	3217750	HINGE	20/03/2013-
027	3217860	COVER	20/03/2013-
028	3159270	MICROSWITCH	20/03/2013-
029	31E0020	SCREW	20/03/2013-
030	31V0060	STAINLESS STEEL SCREW M8X16	20/03/2013-
031	32D0251	TERMINAL BOARD	20/03/2013-
032	3067460	DRAIN PIPE (U.M.=mt)	20/03/2013-
033	32D1780	FAIRLEAD	20/03/2013-
034	32V6550	RELAY 230V-20A- 50/60Hz	20/03/2013-
035	32Z0171	VOLTAGE REGULATOR	20/03/2013-
036	33D1371	INLET WATER SOLENOID VALVE	20/03/2013-
037	35R0380	BULB SUPPORT	20/03/2013-
038	36M5430	HANDLE	20/03/2013-
039	36Q1100	LOCK NUT 3/4"	20/03/2013-
040	36Q1110	LOCK NUT 3/8"	20/03/2013-
041	37Q1210	"O" RING Ø 18.77"	20/03/2013-
042	3217760	"L" BRACKET	20/03/2013-
043	3114590	NUT M5	20/03/2013-
044	33M0350	PIPE	20/03/2013-
046	6029880	DOOR ASS.Y	20/03/2013-
047	6300932	STEEL HANDLE	20/03/2013-
048	6029110	ASSEMBLY HINGE ASSEMBLY	20/03/2013-
049	3600090	MAGNET PLATE	20/03/2013-
050	3242350	UPPER CONTROL BOARD	20/03/2013-
051	3013740	UPPER CONTROL BOARD	20/03/2013-
052	32D0850	TERMINAL	20/03/2013-
053	32D0840	LIVE TERMINAL	20/03/2013-
054	32D1740	TERMINAL	20/03/2013-
055	32D1730	FUSE TERMINAL BOARD	20/03/2013-

Pos	Code	Description	Info
056	3201540	FUSE 5X20	20/03/2013-
057	3017920	"NIPPLE M 1/2""	20/03/2013-
058	3255200	SUPPORT	15/05/2014-
059	3255210	CONTACT 1NA	15/05/2014-