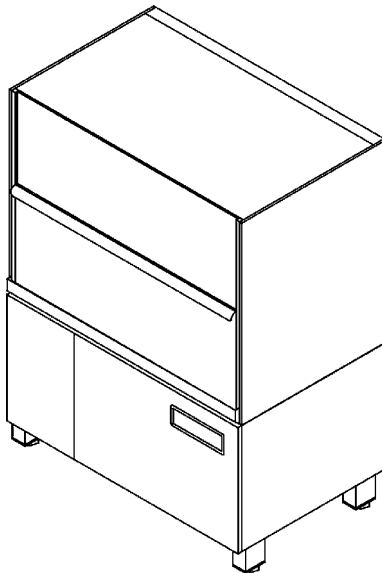


Ersatzteilliste

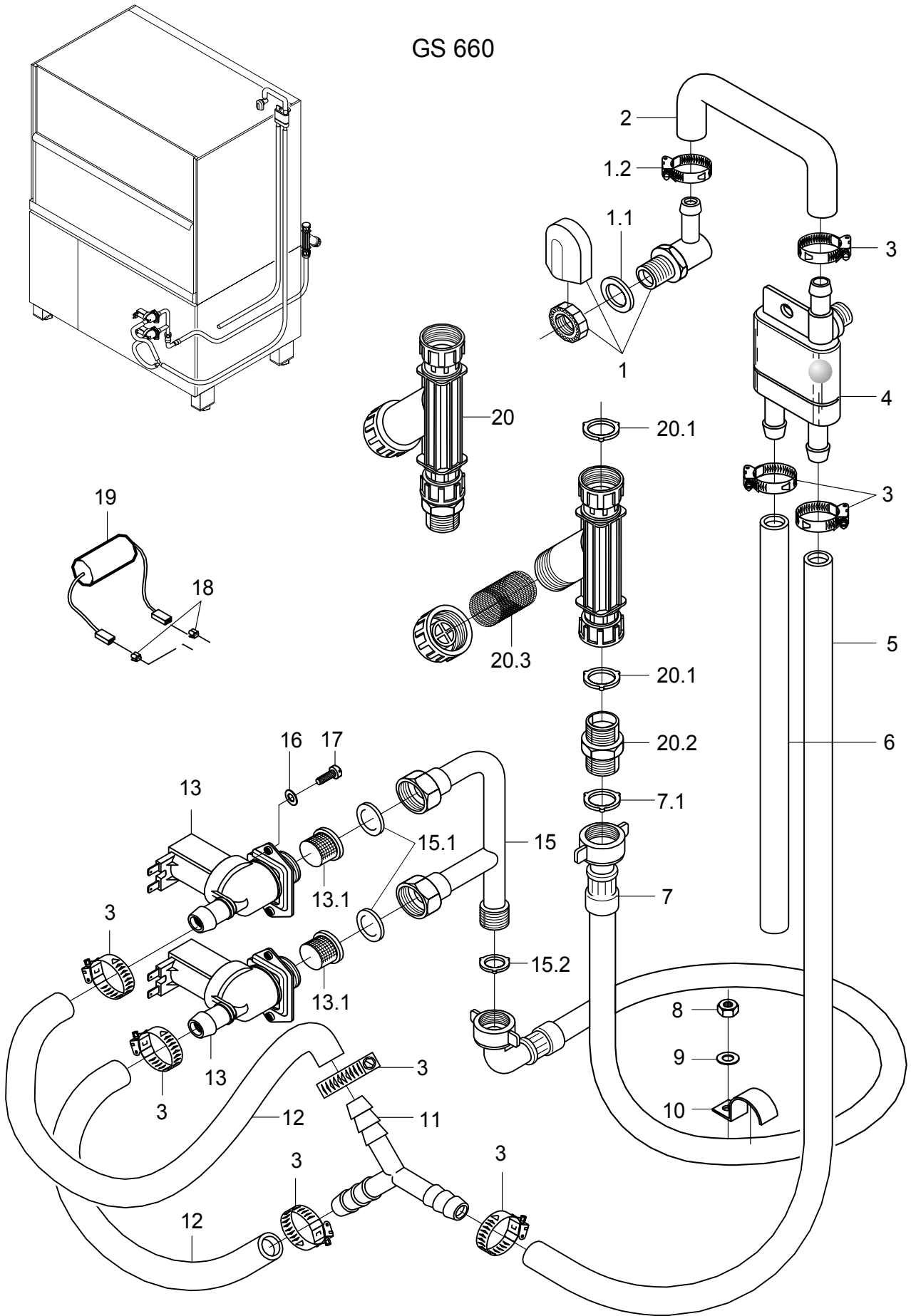
GS 660



Inhaltsübersicht

| | |
|--------------------------------|---------------|
| Wasserzulauf | Seite 1 - 2 |
| Tank und Tankheizung | Seite 3 - 4 |
| Wasserablauf, Mediamat Cyclo | Seite 5 - 6 |
| Waschsystem | Seite 7 - 8 |
| Waschsystem unten | Seite 9 - 10 |
| Waschsystem oben | Seite 11 - 12 |
| Reversierung | Seite 13 - 14 |
| Druckboiler | Seite 15 - 16 |
| Boiler druckunabhängig | Seite 17 - 18 |
| Nachspülpumpe | Seite 19 - 20 |
| Nachspülsystem | Seite 21 - 22 |
| Dosierung | Seite 23 - 24 |
| Untergestell | Seite 25 - 26 |
| Verkleidung | Seite 27 - 28 |
| Tür | Seite 29 - 30 |
| Elektroteile | Seite 31 - 32 |
| Kaltwasser Vorspülung (Option) | Seite 33 - 34 |

GS 660



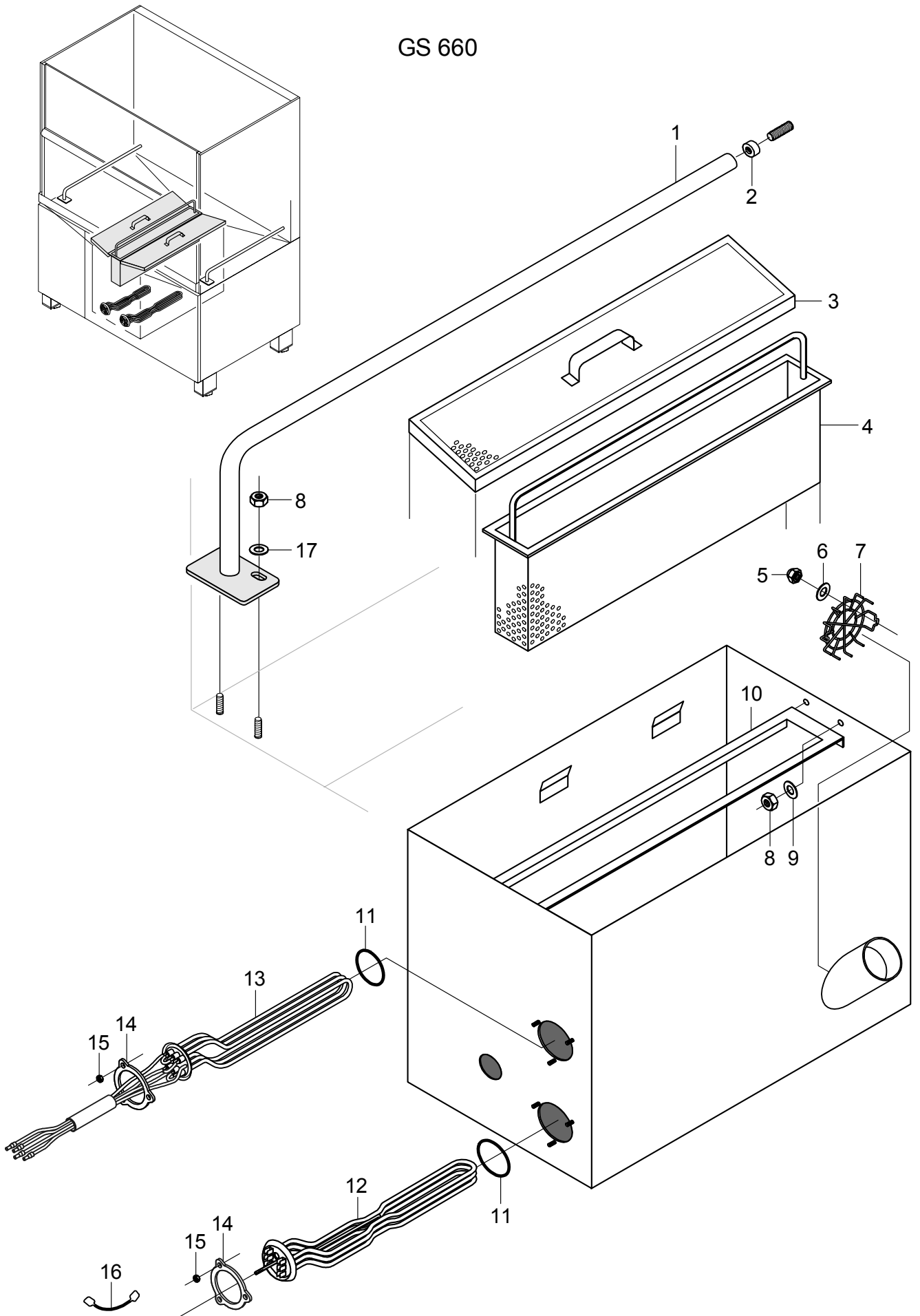
65005044

GS 660

Wasserzulauf

| Pos. | Bezeichnung | Teile-Nr.: | St. | Bemerkung |
|------|---|------------|-----|---|
| 1 | Set Wassereinlauf kpl. 3-tlg. | 55 31 007 | | inkl. Pos. 1.1 - 1.2 |
| 1.1 | Dichtung; D20,5 X D28,5 X 2,0 | 27 01 002 | | |
| 1.2 | Schlauchschele; D14-24 X 9 | 28 02 108 | | |
| 2 | Schlauchkrümmer; DN13 X 4,0 | 40 03 053 | | |
| 3 | Schlauchschele; D14-24 X 9 | 28 02 108 | | |
| 4 | Rücksaugverhinderer oben; PN6 BEI 60 GRAD C | 35 01 193 | | |
| 5 | Industrieschlauch; DN13 X 3,5 | 40 02 002 | | 2050 mm; Meterware |
| 6 | Industrieschlauch; DN13 X 3,5 | 40 02 002 | | 1680 mm; Meterware |
| 7 | Schlauch WRC geprüft; DN13 X 3,5; 2500 | 40 02 005 | | inkl. Pos. 7.1 |
| 7.1 | Dichtung; D16 X D24 X 3,0 | 80002241 | 2 | |
| 8 | Sechskantmutter; M5 SELBSTSICHERND | 21 05 302 | | |
| 9 | Scheibe; D5,3 X D12 X 0,8 | 22 02 213 | | |
| 10 | Schelle; 1,5 X 15 X 57 | 55 25 017 | | |
| 11 | Y-Schlauchstutzen; D13 | 29 06 526 | | bei Maschinen mit Druckboiler |
| 12 | Industrieschlauch; DN13 X 3,5 | 40 02 002 | | 240mm; Meterware |
| 13 | Magnetventil Mengenregler 15l; 220-240V/50-60HZ | 31 06 180 | 2 | ...801 742; bei Maschinen mit Druckboiler |
| 13 | Magnetventil Mengenregler 15l; 180-220V/50-60HZ | 31 06 198 | 2 | ...801 742; Japan; bei Maschinen mit Druckboiler |
| 13 | Magnetventil Mengenregler 5l; 220-240V/50-60HZ | 31 06 174 | | ...801 742; Boiler druckunabhängig |
| 13 | Magnetventil Mengenregler 5l; 180-220V/50-60HZ | 31 06 196 | | ...801 742; Japan; Boiler druckunabhängig |
| 13 | Magnetventil Mengenregler 15l; 230-240V 50/60HZ RAST5 | 31 06 214 | 2 | 801 743...; bei Maschinen mit Druckboiler |
| 13 | Magnetventil Mengenregler 15l; 200-208V 50/60HZ RAST5 | 31 06 212 | 2 | 801 743...; Japan; bei Maschinen mit Druckboiler |
| 13 | Magnetventil Mengenregler 5l; 230-240V 50/60HZ RAST5 | 31 06 215 | | 801 743...; Boiler druckunabhängig |
| 13 | Magnetventil Mengenregler 5l; 200-208V 50/60HZ RAST5 | 31 06 213 | | 801 743...; Japan; Boiler druckunabhängig |
| 13.1 | Sieb Magnetventil | 31 06 186 | | |
| 15 | Anschlussstück kpl. | 65004823 | | bei Maschinen mit Druckboiler |
| 15.1 | Dichtung; D19,5 X D24 X 1,5 | 27 09 010 | 2 | |
| 15.2 | Dichtung; D16 X D24 X 3,0 | 80002241 | | |
| 16 | Scheibe; D4,3 X D12 X 1,0 | 22 05 300 | | |
| 17 | Flachkopfschraube; M4 X 8 | 20 10 309 | | |
| 18 | Flachstecker | 31 12 018 | 2 | nur bei Aquamatik; parallel zu Pos. 13 anschliessen |
| 19 | RC-Glied; 0,15 MICRO F; 3,3 KOHM | 31 13 114 | | nur bei Aquamatik; parallel zu Pos. 13 anschliessen |
| 20 | Schmutzfänger kpl. | 80002153 | | inkl. Pos. 20.1 - 20.3 |
| 20.1 | Dichtung; D16 X D24 X 3,0 | 80002241 | 2 | |
| 20.2 | Doppelnippel; G 3/4" X 40; SW30 | 80002167 | | |
| 20.3 | Schmutzsieb kpl.; D27 X 67 | 80002728 | | |

GS 660

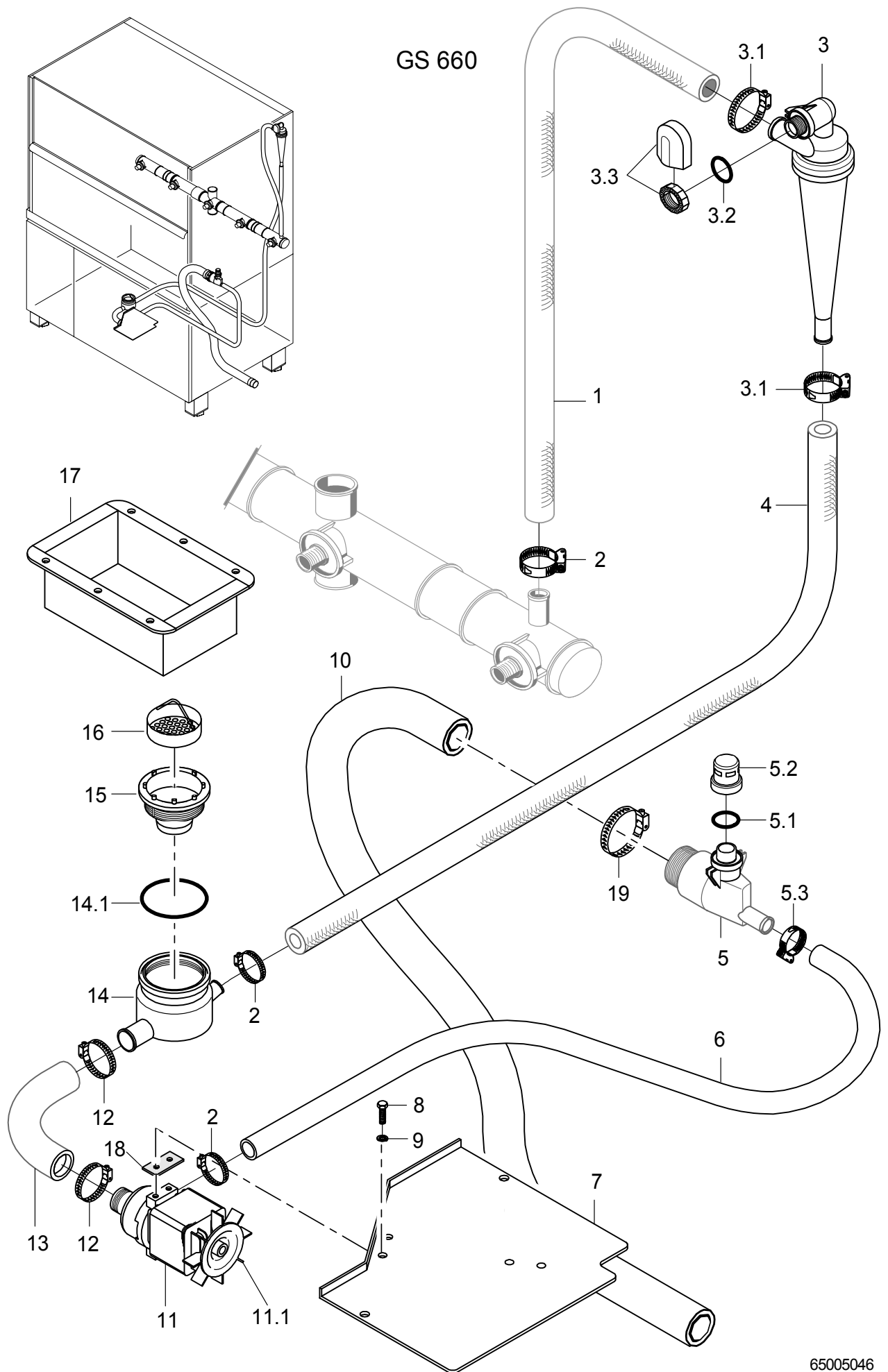


65005045

GS 660

Tank und Tankheizung

| Pos. | Bezeichnung | Teile-Nr.: | St. | Bemerkung |
|------|--|------------|-----|---------------------------------|
| 1 | Korbträger kpl. | 65004213 | 2 | |
| 2 | Rolle; D18,9 X 20; M8 | 65004215 | 2 | |
| 3 | Flächensieb kpl. | 65004454 | 2 | |
| 4 | Sumpfsieb kpl. | 65003029 | | |
| 5 | Hutmutter; M5 | 21 10 303 | | |
| 6 | Scheibe; D5,3 X D12 X 0,8 | 22 02 313 | | |
| 7 | Sieb; D84 X D2 X 12 | 65004188 | | |
| 8 | Sechskantmutter; M6 SELBSTSICHERND | 21 05 304 | | |
| 9 | Scheibe; D6,4 X D12,5 X 1,6 | 22 01 302 | | |
| 10 | Siebrahmen; 1,5 X 118 X 672,5 | 65004086 | | |
| 11 | O-Ring; 43 X 7 | 27 07 069 | 2 | |
| 12 | Heizkörper gekröpft 9,0kW; 230V/400V/3 | 31 03 018 | | Schleichenlauf ; auch für Japan |
| 12 | Heizkörper gekröpft 9,0kW; 240V/420V/3 | 31 03 057 | | Schleichenlauf |
| 12 | Heizkörper gekröpft 9,0kW; 254V/440V/3 | 31 03 056 | | Schleichenlauf |
| 13 | Heizkörper 6,0kW mit Sicherung; 3 X 400V | 31 03 176 | | |
| 13 | Heizkörper 9,0kW mit Sicherung; 3 X 400V | 31 03 177 | | |
| 13 | Heizkörper 6,0kW mit Sicherung; 3 X 420V | 31 03 178 | | |
| 13 | Heizkörper 9,0kW mit Sicherung; 3 X 420V | 31 03 179 | | |
| 13 | Heizkörper 6,0kW mit Sicherung; 3 X 440V | 31 03 180 | | |
| 13 | Heizkörper 9,0kW mit Sicherung; 3 X 440V | 31 03 181 | | |
| 13 | Heizkörper 6,0kW mit Sicherung; 3 X 200V | 31 03 173 | | |
| 13 | Heizkörper 6,0kW mit Sicherung; 3 X 230V | 31 03 175 | | |
| 14 | Klemmscheibe; D43 X D80 X 4,0 | 01 17 003 | 2 | |
| 15 | Sechskantmutter; M5 | 21 01 303 | | |
| 16 | Sternbrücke; 2,5QMM; 90 LG | 70004616 | 3 | |
| 17 | Scheibe; D6,4 X D18 X 1,6 | 22 05 302 | | |



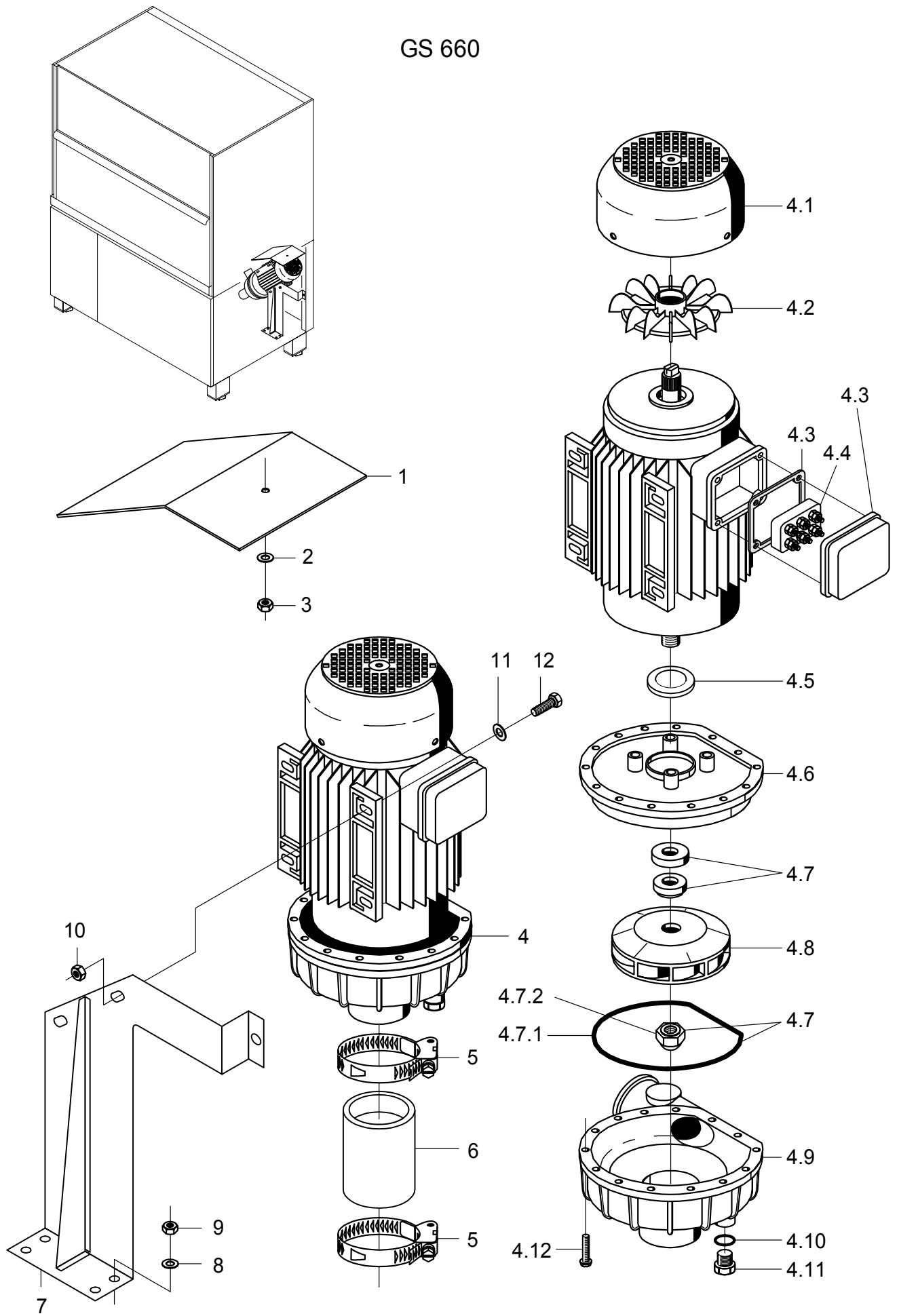
65005046

GS 660

Wasserablauf, Mediamat Cyclo

| Pos. | Bezeichnung | Teile-Nr.: | St. | Bemerkung |
|------|-----------------------------------|------------|-----|----------------------|
| 1 | Industrieschlauch; DN16 X 4,0 | 40 01 015 | | 950 mm; Meterware |
| 2 | Schlauchselle; D20-30 X 12 | 28 02 109 | | |
| 3 | Mediamat Cyclo | 61005184 | | inkl. Pos. 3.1 - 3.3 |
| 3.1 | Schlauchselle; D20-30 X 12 | 28 02 109 | 2 | |
| 3.2 | O-Ring; 20 X 3,5 | 27 07 040 | | |
| 3.3 | Set Tankeinlauf; G 1/2" X 8; SW27 | 61005339 | | |
| 4 | Industrieschlauch; DN16 X 4,0 | 40 01 015 | | 1730 mm; Meterware |
| 5 | Ablauf kpl. | 61005185 | | inkl. Pos. 5.1 – 5.3 |
| 5.1 | O-Ring; 29,5 X 4,5 | 27 07 008 | | |
| 5.2 | Kappe; G 3/4" X 24; SW32 | 61004974 | | |
| 5.3 | Schlauchselle; D20-30 X 12 | 28 02 109 | | |
| 6 | Schlauchbogen; DN24X4,0;55X890 | 61005049 | | |
| 7 | Halter Pumpe kpl. | 65004981 | | |
| 8 | Sechskantschraube; M6 X 10; A70 | 20 01 332 | 2 | |
| 9 | Federring; B6 | 23 03 300 | 2 | |
| 10 | Ablaufschlauch; DN50 X 4 | 65005069 | | |
| 11 | Laugenpumpe 3/0; 200-240V/50-60HZ | 31 02 410 | | inkl. Pos. 11.1 |
| 11.1 | Lüfterflügel | 31 02 431 | | |
| 12 | Schlauchselle; D32-52 X 12 | 28 02 110 | 2 | |
| 13 | Schlauchkrümmer; DN24 X 4,0 | 61005028 | | |
| 14 | Sumpftopf kpl. | 61005186 | | inkl. Pos. 14.1 |
| 14.1 | O-Ring; 91 X 3,0 | 27 07 009 | | |
| 15 | Set Sumpfablauf | 61006178 | | |
| 16 | Sumpfsieb; D70 | 61004701 | | |
| 17 | Wanne; 1,5 X 401 X 655 | 65005021 | | |
| 18 | Unterlage; 3,0 X 16 X 46 | 61005003 | | |
| 19 | Schlauchselle; D47-67 X 12 | 28 02 115 | | |

GS 660



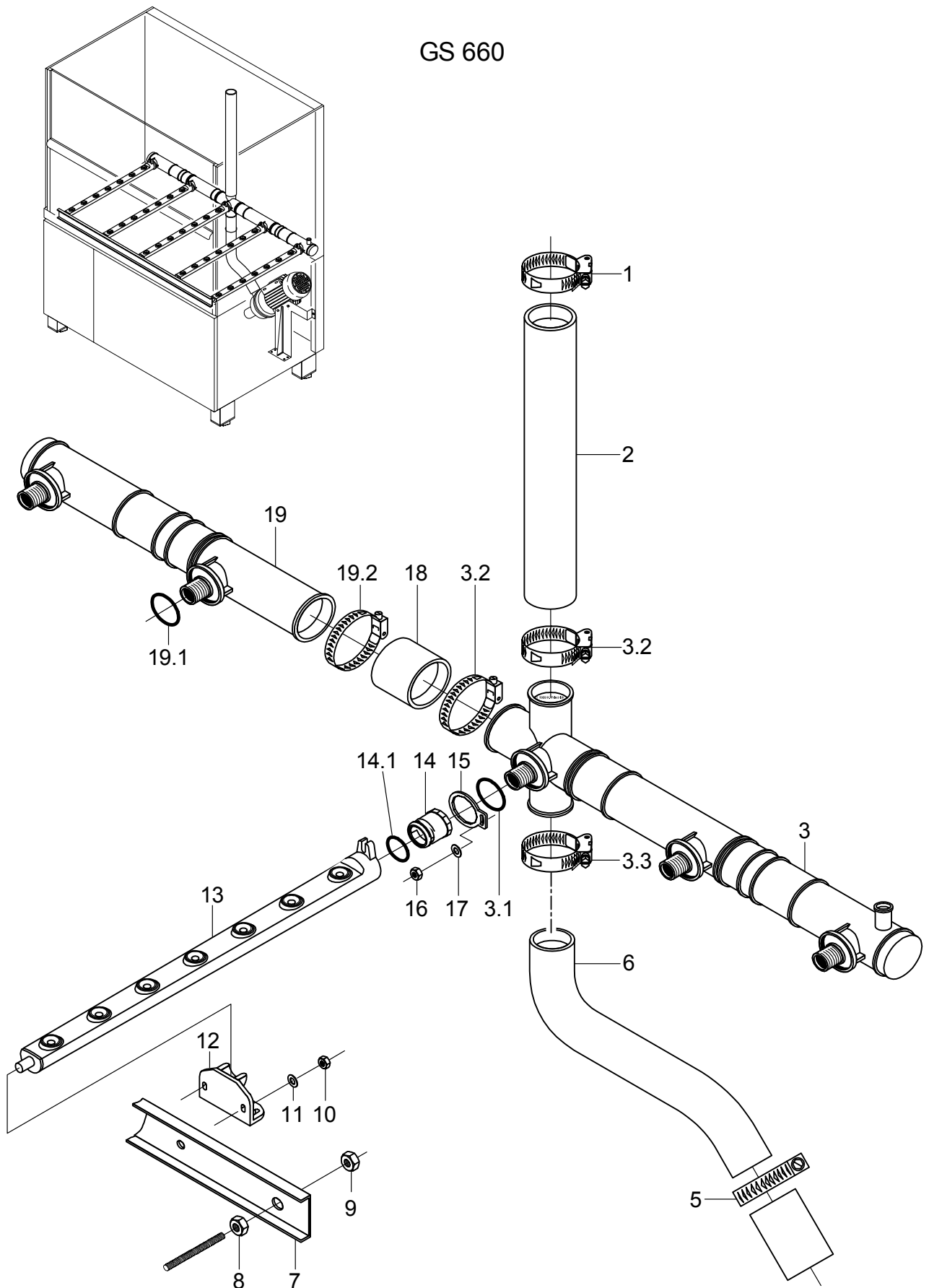
65005047

GS 660

Waschsystem

| Pos. | Bezeichnung | Teile-Nr.: | St. | Bemerkung |
|-------|------------------------------------|------------|-----|------------------------|
| 1 | Schutzblech; 1,0 X 200 X 353 | 65004770 | | bis Masch.Nr.: 801 960 |
| 2 | Scheibe; D5,3 X D12 X 0,8 | 22 02 213 | | |
| 3 | Sechskantmutter; M5 SELBSTSICHERND | 21 05 302 | | |
| 4 | Pumpe 2,6KW 5/3; 230V/400V/3/50HZ | 31 02 340 | | inkl. Pos. 4.1 - 4.12 |
| 4 | Pumpe 2,6KW 5/3; 230/400V/3/60HZ | 31 02 347 | | inkl. Pos. 4.1 - 4.12 |
| 4 | Pumpe 2,6KW 5/3; 200/346V/3/50HZ | 31 02 348 | | inkl. Pos. 4.1 - 4.12 |
| 4 | Pumpe 2,6KW 5/3; 200/346V/3/60HZ | 31 02 349 | | inkl. Pos. 4.1 - 4.12 |
| 4 | Pumpe 2,6KW 5/3; 254V/440V/3/60HZ | 31 02 345 | | inkl. Pos. 4.1 - 4.12 |
| 4.1 | Lüfterraddeckel | 31 02 309 | | |
| 4.2 | Lüfterrad | 31 02 308 | | |
| 4.3 | Klemmkasten mit Dichtung | 31 02 327 | | |
| 4.4 | Klemmbrett; 3-POLIG | 31 02 225 | | |
| 4.5 | Schleuderring | 31 02 304 | | |
| 4.6 | Flanschlagerschild; 2,6 KW PUMPE | 31 02 396 | | |
| 4.7 | Dichtungssatz; 2,6 KW | 80002671 | | |
| 4.7.1 | Dichtung | 31 02 307 | | |
| 4.7.2 | Mutter; M14 LH | 31 02 404 | | |
| 4.8 | Pumpenlaufrad; D136 | 31 02 306 | | für 50Hz - Pumpen |
| 4.8 | Pumpenlaufrad; D112; 2,6KW; 60HZ | 31 02 310 | | für 60Hz - Pumpen |
| 4.9 | Pumpengehäuse | 31 02 243 | | |
| 4.10 | O-Ring; 20 X 3,5 | 27 07 040 | | |
| 4.11 | Blindstopfen; G 1/2" X 20,5 | 35 01 108 | | |
| 4.12 | Sechskantschraube; M4 X 22; 8.8 | 20 01 021 | | |
| 5 | Schlauchselle; D62-82 X 12 | 28 02 308 | | |
| 6 | Industrieschlauch; DN60 X 8,0 | 40 02 007 | | 90 mm; Meterware |
| 7 | Halter kpl. | 65004590 | | |
| 8 | Scheibe; D6,4 X D12,5 X 1,6 | 22 01 302 | | |
| 9 | Sechskantmutter; M6 SELBSTSICHERND | 21 05 304 | | |
| 10 | Sechskantmutter; M8 | 21 01 305 | | |
| 11 | Scheibe; D8,4 X D17 X 1,6 | 22 01 303 | | |
| 12 | Sechskantschraube; M8 X 30; A70 | 20 01 304 | | |

GS 660

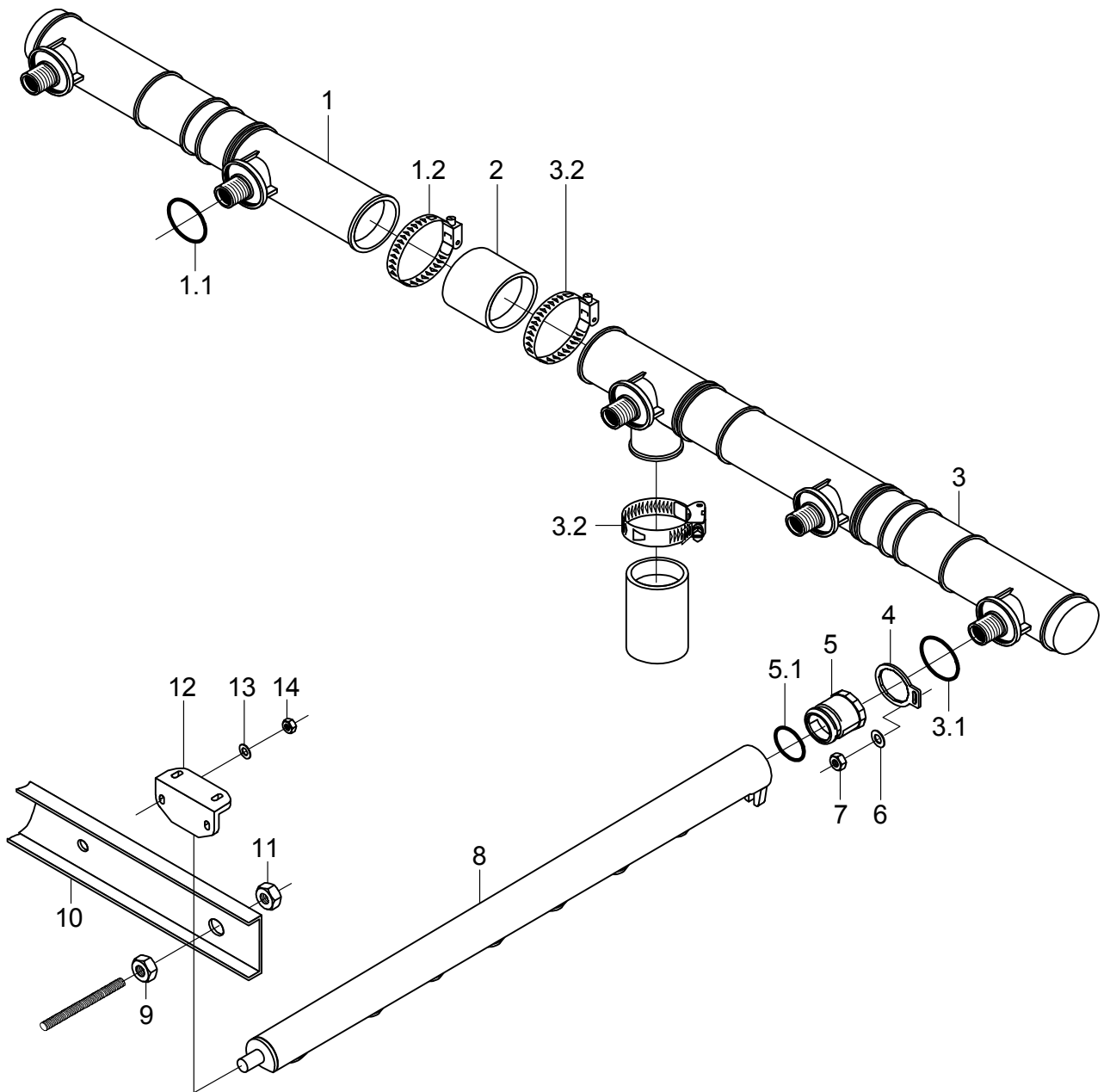
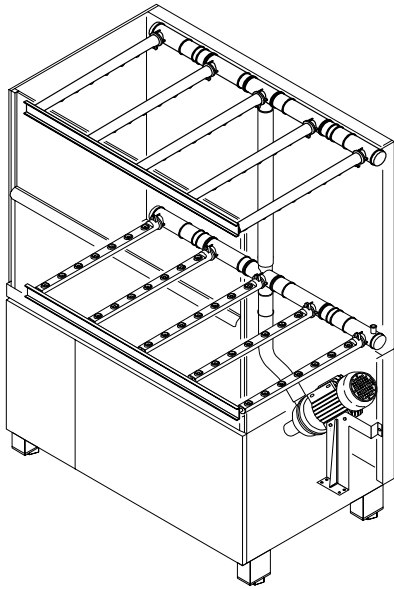


GS 660

Waschsystem unten

| Pos. | Bezeichnung | Teile-Nr.: | St. | Bemerkung |
|------|------------------------------------|------------|-----|------------------------|
| 1 | Schlauchschele; D47-67 X 12 | 28 02 115 | | |
| 2 | Industrieschlauch; DN50 X 8,0 | 40 02 006 | | 925 mm; Meterware |
| 3 | Waschverteiler unten kpl. | 65004821 | | inkl. Pos. 3.1 - 3.3 |
| 3.1 | O-Ring; 29,5 X 4,5 | 27 07 008 | 3 | |
| 3.2 | Schlauchschele; D47-67 X 12 | 28 02 115 | 2 | |
| 3.3 | Schlauchschele; D24-44 X 12 | 28 02 309 | | |
| 5 | Schlauchschele; D62-82 X 12 | 28 02 308 | | |
| 6 | Schlauchkrümmer; DN60 X 6,0 | 65004450 | | |
| 7 | Wascharmhalter kpl. | 65004463 | | |
| 8 | Sechskantmutter; M8 | 21 01 305 | | |
| 9 | Sechskantmutter; M8 SELBSTSICHERND | 21 05 306 | | |
| 10 | Sperrzahnmutter; M5 | 21 01 310 | 5 | |
| 11 | Scheibe; D5,3 X D12 X 0,8 | 22 02 313 | | |
| 12 | Schnäpper kurz; 29 X 32 X 64 | 60002524 | 5 | |
| 13 | Wascharm kpl.; 7 DÜSEN | 65004997 | 5 | |
| 14 | Verschlussmutter kpl. | 60002785 | 5 | inkl. Pos. 14.1 |
| 14.1 | O-Ring; 24 X 4 | 61005781 | | |
| 15 | Stellscheibe; 5,0 X 40 X 50 | 60002540 | 5 | |
| 16 | Sperrzahnmutter; M4 | 21 01 313 | 5 | |
| 17 | Scheibe; D4,3 X D12 X 1,0 | 22 05 300 | | |
| 18 | Industrieschlauch; DN50 X 4,5 | 40 02 012 | | 80 mm; Meterware |
| 19 | Waschverteiler rechts kpl. | 65004822 | | inkl. Pos. 19.1 – 19.2 |
| 19.1 | O-Ring; 29,5 X 4,5 | 27 07 008 | 2 | |
| 19.2 | Schlauchschele; D47-67 X 12 | 28 02 115 | 2 | |

GS 660



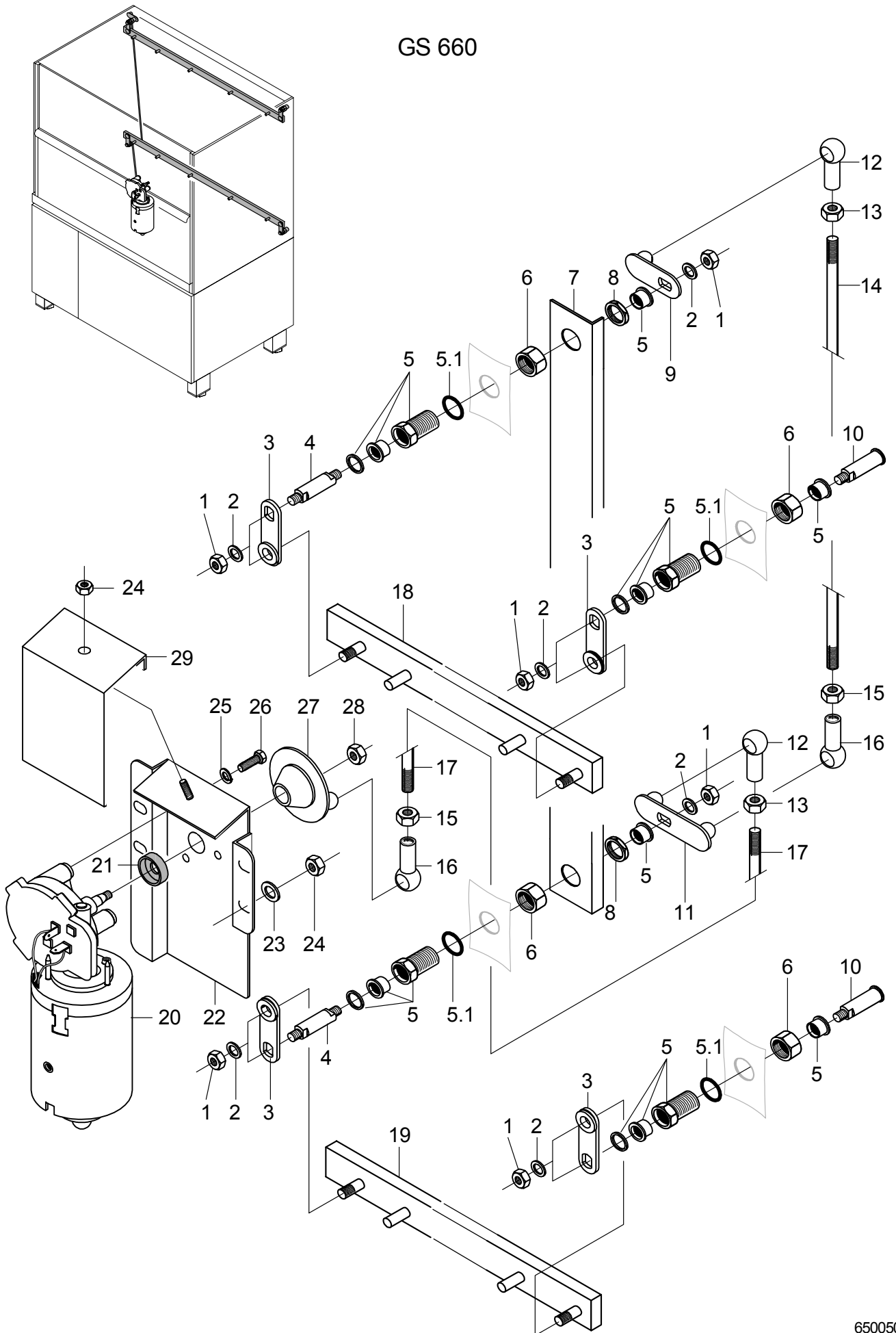
65005061

GS 660

Waschsystem oben

| Pos. | Bezeichnung | Teile-Nr.: | St. | Bemerkung |
|------|------------------------------------|------------|-----|----------------------|
| 1 | Waschverteiler rechts kpl. | 65004822 | | inkl. Pos. 1.1 - 1.2 |
| 1.1 | O-Ring; 29,5 X 4,5 | 27 07 008 | 2 | |
| 1.2 | Schlauchschele; D47-67 X 12 | 28 02 115 | | |
| 2 | Industrieschlauch; DN50 X 4,5 | 40 02 012 | | 80 mm; Meterware |
| 3 | Waschverteiler oben kpl. | 65004820 | | inkl. Pos. 3.1 - 3.2 |
| 3.1 | O-Ring; 29,5 X 4,5 | 27 07 008 | 3 | |
| 3.2 | Schlauchschele; D47-67 X 12 | 28 02 115 | 2 | |
| 4 | Stellscheibe; 5,0 X 40 X 50 | 60002540 | 5 | |
| 5 | Verschlussmutter kpl. | 60002785 | | inkl. Pos. 5.1 |
| 5.1 | O-Ring; 24 X 4 | 61005781 | | |
| 6 | Scheibe; D4,3 X D12 X 1,0 | 22 05 300 | | |
| 7 | Sperrzahnmutter; M4 | 21 01 313 | 5 | |
| 8 | Wascharm kpl.; 7 DÜSEN | 65004997 | 5 | |
| 9 | Sechskantmutter; M8 | 21 01 305 | | |
| 10 | Wascharmhalter kpl. | 65004463 | | |
| 11 | Sechskantmutter; M8 SELBSTSICHERND | 21 05 306 | | |
| 12 | Schnäpper kurz; 29 X 32 X 64 | 60002524 | 5 | |
| 13 | Scheibe; D5,3 X D12 X 0,8 | 22 02 313 | | |
| 14 | Sperrzahnmutter; M5 | 21 01 310 | 5 | |

GS 660



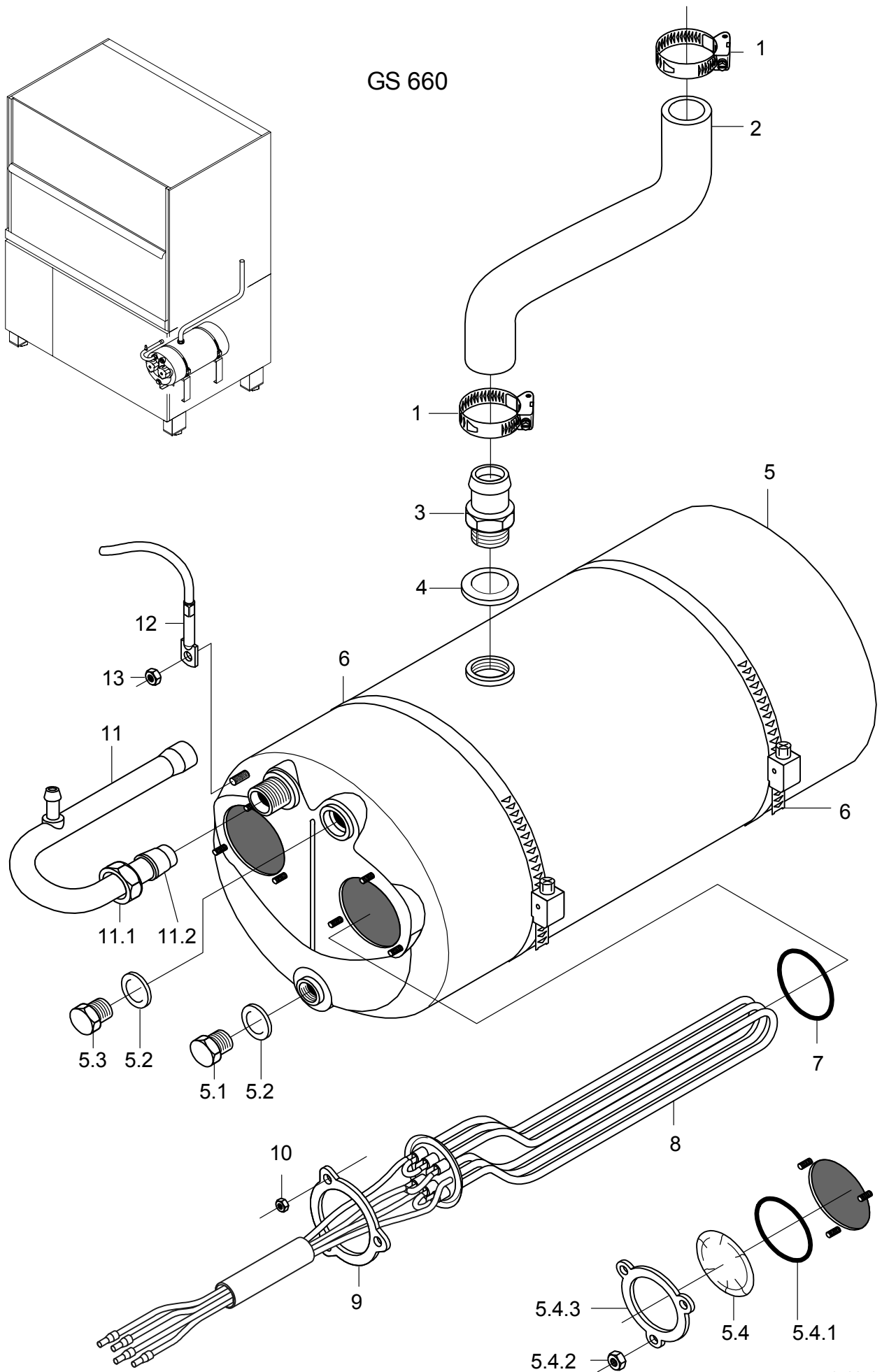
65005049

GS 660

Reversierung

| Pos. | Bezeichnung | Teile-Nr.: | St. | Bemerkung |
|-------------|---------------------------------------|------------------|-----|----------------|
| o.P. | Kabelbaum Reversierung; 2 X 0,75QMM | 65005013 | | |
| 1 | Sechskantmutter; M6 SELBSTSICHERND | 21 05 304 | | |
| 2 | Scheibe; D6,4 X D18 X 1,6 | 22 05 302 | | |
| 3 | Reversierhebel kpl. | 61006181 | 4 | |
| 4 | Reversierwelle; D12 X 66,6 | 60002385 | 2 | |
| 5 | Lagerbuchse kpl. | 65004835 | 4 | inkl. Pos. 5.1 |
| 5.1 | O-Ring; 26 X 2,5 | 27 07 062 | | |
| 6 | Sechskantmutter; G 3/4" X 10,0; SW36 | 30 09 209 | 4 | |
| 7 | Winkel; 1,5 X 57 X 1034 | 65003002 | | |
| 8 | Sechskantmutter; G 3/4" X 5,0; SW32 | 61002626 | 2 | |
| 9 | Hebel kpl. | 60002391 | | |
| 10 | Reversierachse; D15 X 57,3 | 60002384 | 2 | |
| 11 | Hebel kpl. | 65003803 | | |
| 12 | Kugelpfanne rechts; M8 | 28 05 500 | 2 | |
| 13 | Sechskantmutter; M8 | 21 01 305 | | |
| 14 | Gewindestange; M8 X 952 | 65003807 | | |
| 15 | Sechskantmutter; M8 LH | 21 01 001 | | Linksgewinde |
| 16 | Kugelpfanne links; M8-LH | 28 05 501 | 2 | Linksgewinde |
| 17 | Gewindestange; M8 X 180 | 65003806 | | |
| 18 | Schubstange oben kpl. | 65004132 | | |
| 19 | Schubstange kpl.; 4,0 X 15 X 1249 | 65004459 | | |
| 20 | Getriebemotor; 24V | 31 16 062 | | |
| 21 | Radialwellendichtring; D9,7 X D18 X 6 | 27 10 022 | | |
| 22 | Halter kpl. | 65004792 | | |
| 23 | Scheibe; D5,3 X D12 X 0,8 | 22 02 313 | | |
| 24 | Sechskantmutter; M5 SELBSTSICHERND | 21 05 302 | | |
| 25 | Federring; B6 | 23 03 300 | | |
| 26 | Sechskantschraube; M6 X 10; A70 | 20 01 332 | | |
| 27 | Kurbelscheibe kpl. | 60001297 | | |
| 28 | Sechskantmutter; M8 SELBSTSICHERND | 21 05 306 | | |
| 29 | Schutzblech; 1,0 X 113 X 217,4 | 65004790 | | |

GS 660



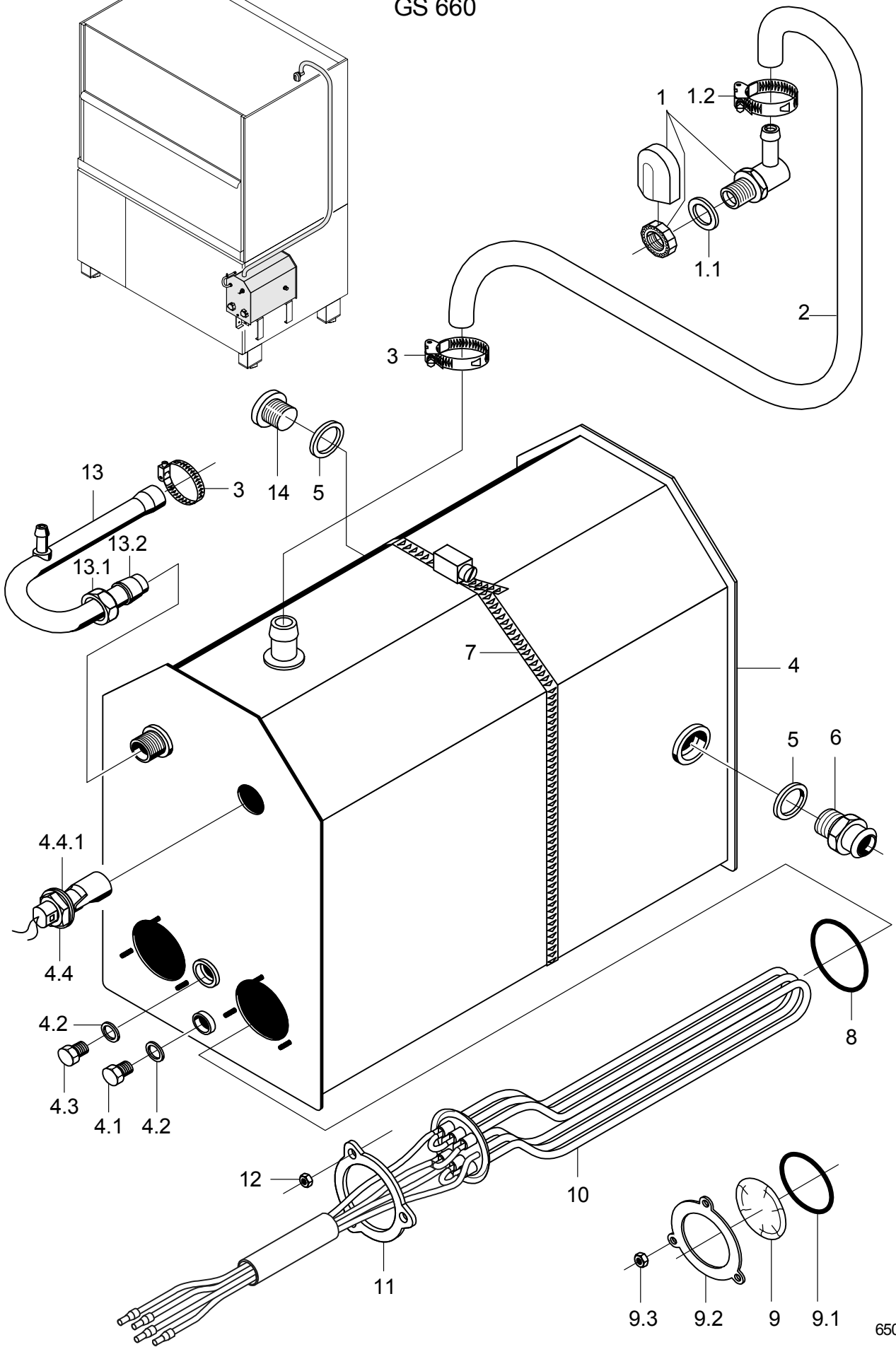
65005050

GS 660

Druckboiler

| Pos. | Bezeichnung | Teile-Nr.: | St. | Bemerkung |
|-------|---|------------|-----|--------------------------|
| 1 | Schlauchschele; D24-44 X 12 | 28 02 309 | | |
| 2 | Schlauchkrümmer; DN25 X 4,0 | 65004182 | | |
| 3 | Schlauchnippel; D26 X 41; G 1/2"; SW27 | 80001403 | | |
| 4 | Dichtung; D21 X D28 X 2,0 | 27 09 011 | | |
| 5 | Boilerkörper kpl. 2-Loch; 12 KW; 480 LG | 55 12 032 | | inkl. Pos. 5.1 - 5.4 |
| 5.1 | Sechskantschraube; M10 X 16; A70 | 20 01 352 | | |
| 5.2 | Dichtung; D10 X D18 X 1,5 | 27 03 003 | | |
| 5.3 | Verschlussschraube; M9 X 1 X 14 | 70003890 | | |
| 5.4 | Blindflansch kpl. | 60002787 | | inkl. Pos. 5.4.1 - 5.4.3 |
| 5.4.1 | O-Ring; 43 X 7 | 27 07 069 | | |
| 5.4.2 | Sechskantmutter; M5 | 21 01 203 | 3 | |
| 5.4.3 | Klemmscheibe; D43 X D80 X 4,0 | 01 17 003 | | |
| 6 | Schlauchschele; D182-202 X 12 | 28 02 121 | | |
| 7 | O-Ring; 43 X 7 | 27 07 069 | 2 | |
| 8 | Heizkörper 6,0kW mit Sicherung; 3 X 400V | 31 03 150 | | |
| 8 | Heizkörper 9,0kW mit Sicherung; 3 X 400V | 31 03 177 | | |
| 8 | Heizkörper 6,0kW mit Sicherung; 3 X 420V | 31 03 152 | | |
| 8 | Heizkörper 9,0kW mit Sicherung; 3 X 420V | 31 03 179 | | |
| 8 | Heizkörper 6,0kW mit Sicherung; 3 X 200V | 31 03 151 | | |
| 8 | Heizkörper 6,0kW mit Sicherung; 3 X 440V | 31 03 153 | | |
| 8 | Heizkörper 9,0kW mit Sicherung; 3 X 440V | 31 03 181 | | |
| 8 | Heizkörper 3,0kW mit Sicherung; 3 X 200V | 31 03 155 | | |
| 8 | Heizkörper 6,0kW mit Sicherung; 3 X 230V | 31 03 158 | | |
| 9 | Klemmscheibe; D43 X D80 X 4,0 | 01 17 003 | | |
| 10 | Sechskantmutter; M5 | 21 01 203 | | |
| 11 | Boilerzulaufbogen kpl. | 55 09 054 | | inkl. Pos. 11.1 - 11.2 |
| 11.1 | Überwurfmutter; G 1/2" X D12,2; SW24 | 29 07 201 | | |
| 11.2 | Schneidring; D12 X 10 | 29 07 300 | | |
| 12 | Thermosensor Boiler mit Kabel; KABELLÄNGE 900MM | 31 25 044 | | mit Wärmeleitfolie |
| 13 | Sperrzahnmutter; M5 | 21 01 310 | | |

GS 660



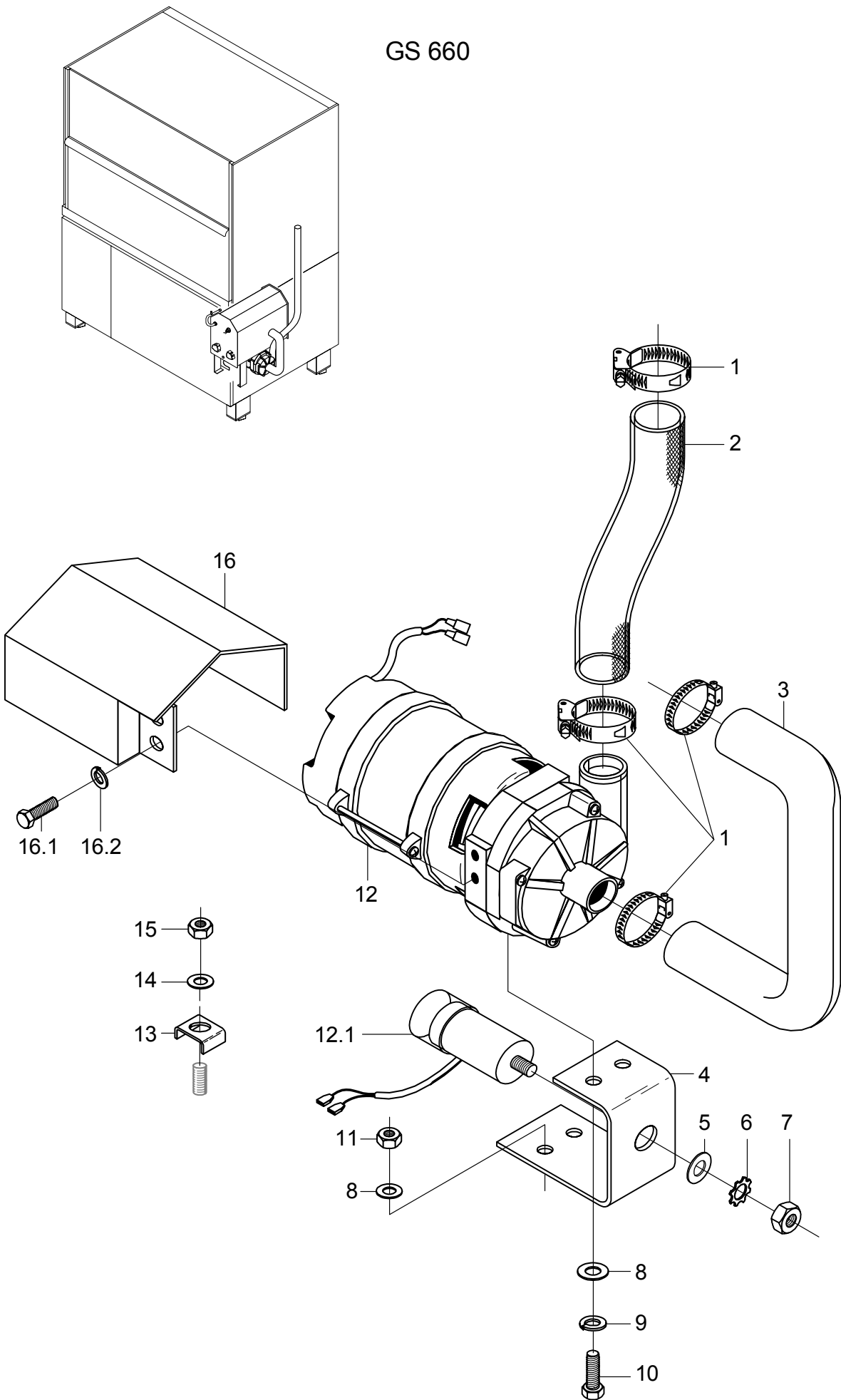
65005051

GS 660

Boiler druckunabhängig

| Pos. | Bezeichnung | Teile-Nr.: | St. | Bemerkung |
|-------|--|------------|-----|------------------------|
| 1 | Set Wassereinlauf kpl. 3-tlg. | 55 31 007 | | inkl. Pos. 1.1 - 1.2 |
| 1.1 | Dichtung; D20,5 X D28,5 X 2,0 | 27 01 002 | | |
| 1.2 | Schlauchschele; D14-24 X 9 | 28 02 108 | | |
| 2 | Schlauchkrümmer; DN12,5 X 4,0 | 40 03 056 | | anpassen |
| 3 | Schlauchschele; D14-24 X 9 | 28 02 108 | | |
| 4 | Boiler kpl. drucklos | 80002128 | | inkl. Pos. 4.1 - 4.4 |
| 4.1 | Sechskantschraube; M10 X 16; A70 | 20 01 352 | | |
| 4.2 | Dichtung; D10 X D18 X 1,5 | 27 03 003 | | |
| 4.3 | Verschlussschraube; M9 X 1 X 14 | 70003890 | | |
| 4.4 | Set Einbau Schwimmerschalter | 55 28 255 | | |
| 4.4.1 | Dichtgummi; D27 X D20 X 14 | 31 26 036 | | |
| 5 | Dichtung; D21 X D28 X 2,0 | 27 09 011 | 2 | |
| 6 | Schlauchnippel; D26 X 41; G 1/2"; SW27 | 80001403 | | |
| 7 | Schlauchschele; D212-232 X 12 | 28 02 136 | | |
| 8 | O-Ring; 43 X 7 | 27 07 069 | | |
| 9 | Blindflansch kpl. | 60002787 | | inkl. Pos. 9.1 - 9.3 |
| 9.1 | O-Ring; 43 X 7 | 27 07 069 | | |
| 9.2 | Sechskantmutter; M5 | 21 01 203 | | |
| 9.3 | Klemmscheibe; D43 X D80 X 4,0 | 01 17 003 | | |
| 10 | Heizkörper 6,0kW mit Sicherung; 3 X 400V | 31 03 150 | | |
| 10 | Heizkörper 9,0kW mit Sicherung; 3 X 400V | 31 03 177 | | |
| 10 | Heizkörper 6,0kW mit Sicherung; 3 X 420V | 31 03 152 | | |
| 10 | Heizkörper 9,0kW mit Sicherung; 3 X 420V | 31 03 179 | | |
| 10 | Heizkörper 6,0kW mit Sicherung; 3 X 200V | 31 03 151 | | |
| 10 | Heizkörper 6,0kW mit Sicherung; 3 X 440V | 31 03 153 | | |
| 10 | Heizkörper 9,0kW mit Sicherung; 3 X 440V | 31 03 181 | | |
| 10 | Heizkörper 3,0kW mit Sicherung; 3 X 200V | 31 03 155 | | |
| 10 | Heizkörper 6,0kW mit Sicherung; 3 X 230V | 31 03 158 | | |
| 11 | Klemmscheibe; D43 X D80 X 4,0 | 01 17 003 | | |
| 12 | Sechskantmutter; M5 | 21 01 203 | | |
| 13 | Boilerzulaufbogen kpl. | 55 09 054 | | inkl. Pos. 13.1 - 13.2 |
| 13.1 | Überwurfmutter; G 1/2" X D12,2; SW24 | 29 07 201 | | |
| 13.2 | Schneidring; D12 X 10 | 29 07 300 | | |
| 14 | Verschlussschraube; G 1/2" | 30 08 303 | | |

GS 660



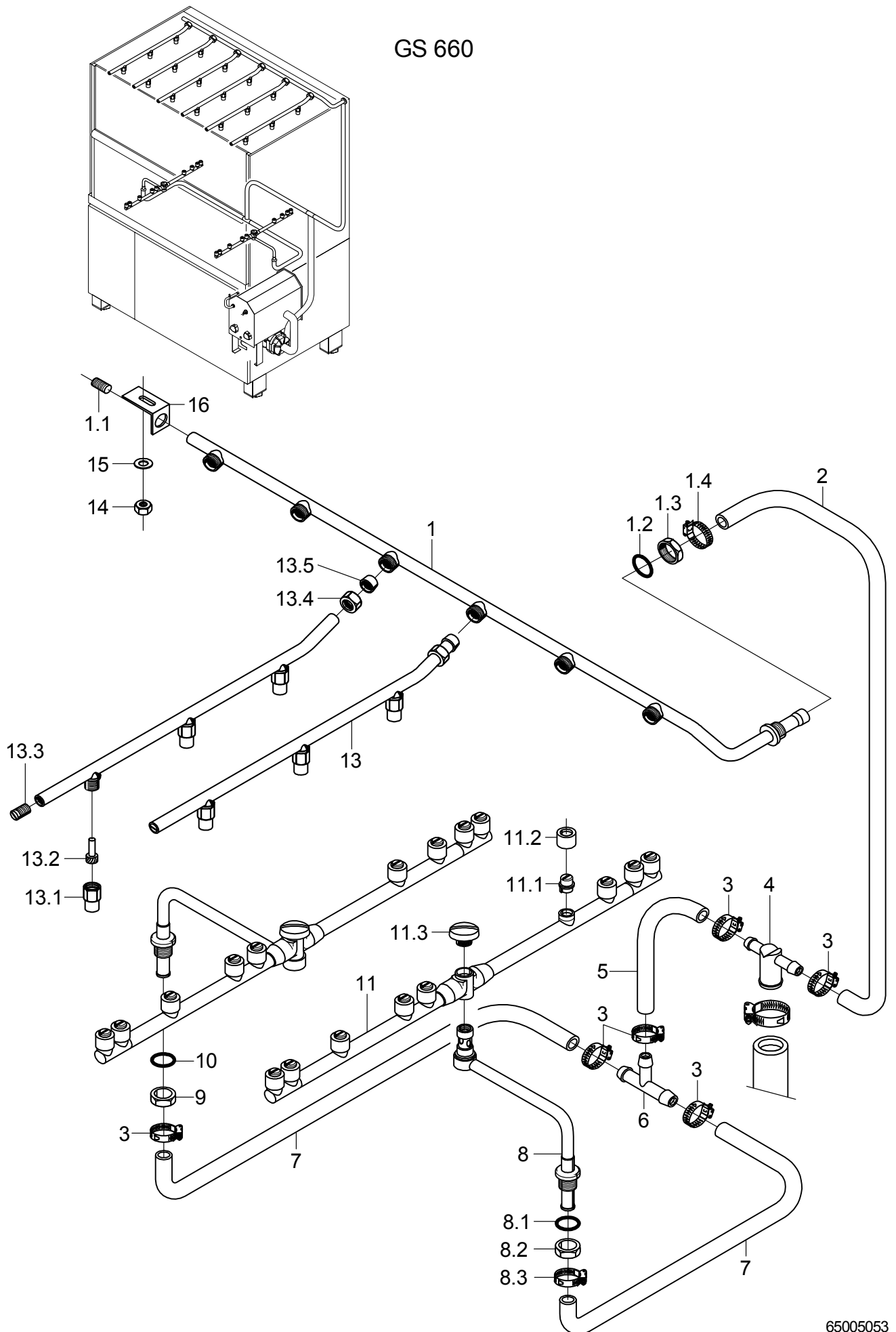
65005052

GS 660

Nachspülpumpe

| Pos. | Bezeichnung | Teile-Nr.: | St. | Bemerkung |
|------|--|------------|-----|------------------------|
| 1 | Schlauchselle; D24-36 X 12 | 28 02 111 | 2 | |
| 2 | Schlauchbogen 90Grad; DN26X4;333,5X613,5 | 65005108 | | |
| 3 | Schlauchkrümmer; DN25 X 4,0 | 65004027 | | |
| 4 | Halter Pumpe; 2,0 X 45 X 102 | 80001482 | | |
| 5 | Scheibe; D8,4 X D17 X 1,6 | 22 01 303 | | |
| 6 | Federring; B8 | 23 03 301 | | |
| 7 | Sechskantmutter; M8 | 21 01 305 | | |
| 8 | Scheibe; D5,3 X D12 X 0,8 | 22 02 213 | | |
| 9 | Federring; B6 | 23 03 300 | | |
| 10 | Sechskantschraube; M6 X 16; A70 | 20 01 306 | | |
| 11 | Sechskantmutter; M5 SELBSTSICHERND | 21 05 302 | | |
| 12 | Pumpe 0,270kW 8/0; 220/240V/1/50HZ | 31 02 477 | | inkl. Pos. 12.1 |
| 12 | Pumpe 0,270kW 8/0; 220/240V/1/60HZ | 31 02 445 | | inkl. Pos. 12.1 |
| 12 | Pumpe 0,270kW 8/0; 200V/1/50HZ | 31 02 446 | | inkl. Pos. 12.1 |
| 12 | Pumpe 0,270kW 8/0; 200V/1/60HZ | 31 02 447 | | inkl. Pos. 12.1 |
| 12.1 | Kondensator; 5 MIKRO F | 31 13 099 | | |
| 13 | Sechskantschraube; M6 X 16; A70 | 20 01 306 | | |
| 14 | Scheibe; D6,4 X D12,5 X 1,6 | 22 01 302 | | |
| 15 | Sechskantmutter; M6 | 21 01 304 | | |
| 16 | Schutzblech kpl. | 80002255 | | inkl. Pos. 16.1 – 16.2 |
| 16.1 | Sechskantschraube; M6 X 16; A70 | 20 01 306 | | |
| 16.2 | Federring; B6 | 23 03 300 | | |

GS 660



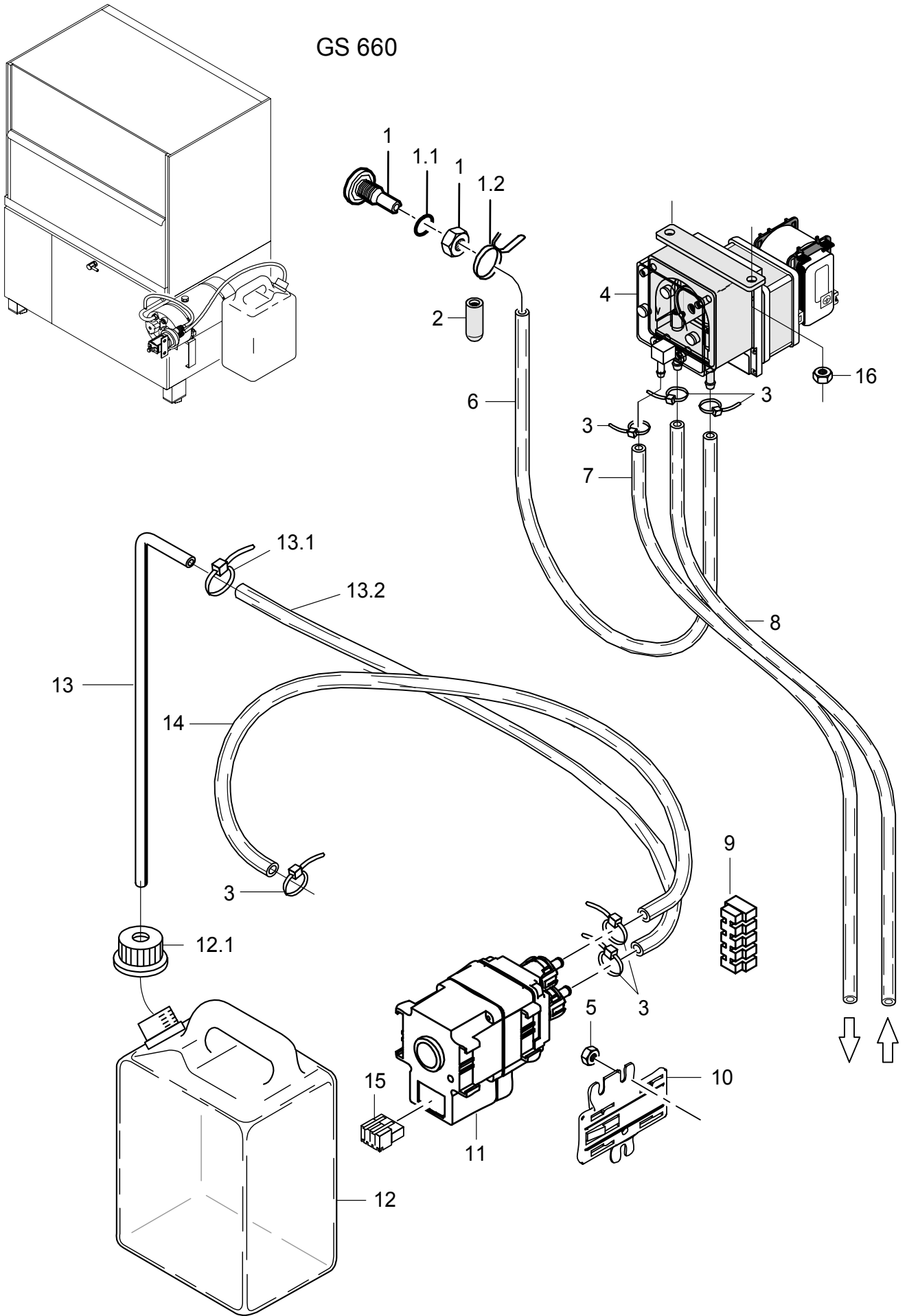
65005053

GS 660

Nachspülsystem

| Pos. | Bezeichnung | Teile-Nr.: | St. | Bemerkung |
|------|--|------------|-----|-------------------------|
| 1 | Nachspülverteiler oben kpl. | 65004819 | | inkl. Pos. 1.1 - 1.4 |
| 1.1 | Gewindestift; M11 X 1,0 X 20 | 20 30 503 | | |
| 1.2 | O-Ring; 16 X 2,5 | 27 07 001 | | |
| 1.3 | Sechskantmutter; G 3/8" X 5,5; SW22 | 30 09 200 | | |
| 1.4 | Schlauchschelle; D14-24 X 9 | 28 02 108 | | |
| 2 | Schlauchbogen 90Grad; DN12,5X4,0;40X1400 | 60001610 | | |
| 3 | Schlauchschelle; D14-24 X 9 | 28 02 108 | | |
| 4 | T-Stück; D25 X D14,5 X 14,5 | 62001329 | | |
| 5 | Industrieschlauch; DN13 X 3,5 | 40 02 002 | | 360 mm; Meterware |
| 6 | T-Schlauchstutzen; D13 | 29 06 508 | | |
| 7 | Schlauchbogen 90Grad; DN12,5X4,0;45X880 | 62001434 | | |
| 8 | Dreharmhalter kpl. | 65004811 | | inkl. Pos. 8.1 - 8.3 |
| 8.1 | O-Ring; 20 X 3,5 | 27 07 040 | | |
| 8.2 | Sechskantmutter; G 1/2" X 8,0; SW27 | 30 09 201 | | |
| 8.3 | Schlauchschelle; D14-24 X 9 | 28 02 108 | | |
| 9 | Sechskantmutter; G 1/2" X 8,0; SW27 | 30 09 201 | | |
| 10 | O-Ring; 20 X 3,5 | 27 07 040 | | |
| 11 | Dreharm kpl. | 61005327 | | inkl. Pos. 11.1 - 11.3 |
| 11.1 | Flachstrahldüse Gr.5; D11,2 X 10 | 62002820 | 9 | |
| 11.2 | Überwurfmutter; M14 X D9,1; D17 | 62002812 | 9 | |
| 11.3 | Schraubkappe; M10 X D7,8 X D24 | 61005681 | | |
| 13 | Nachspüleleitung kpl. | 65004011 | 2 | 1. Düse 30mm von vorne |
| 13 | Nachspüleleitung kpl. | 65004012 | 2 | 1. Düse 120mm von vorne |
| 13.1 | Düsenkappe; D14,6 X 21 | 65002765 | 3 | |
| 13.2 | Düsendraller; D8 X 18,8 | 65002764 | 3 | |
| 13.3 | Gewindestift; M9 X 40 | 20 30 502 | | |
| 13.4 | Überwurfmutter; G 3/8" X D10,2; SW22 | 29 07 200 | | |
| 13.5 | Klemmring; D10,2 | 29 07 500 | | |
| 14 | Sechskantmutter; M5 SELBSTSICHERND | 21 05 302 | | |
| 15 | Scheibe; D5,3 X D12 X 0,8 | 22 02 213 | | |
| 16 | Winkel; 1,0 X 20 X 58 | 65003117 | | |

GS 660



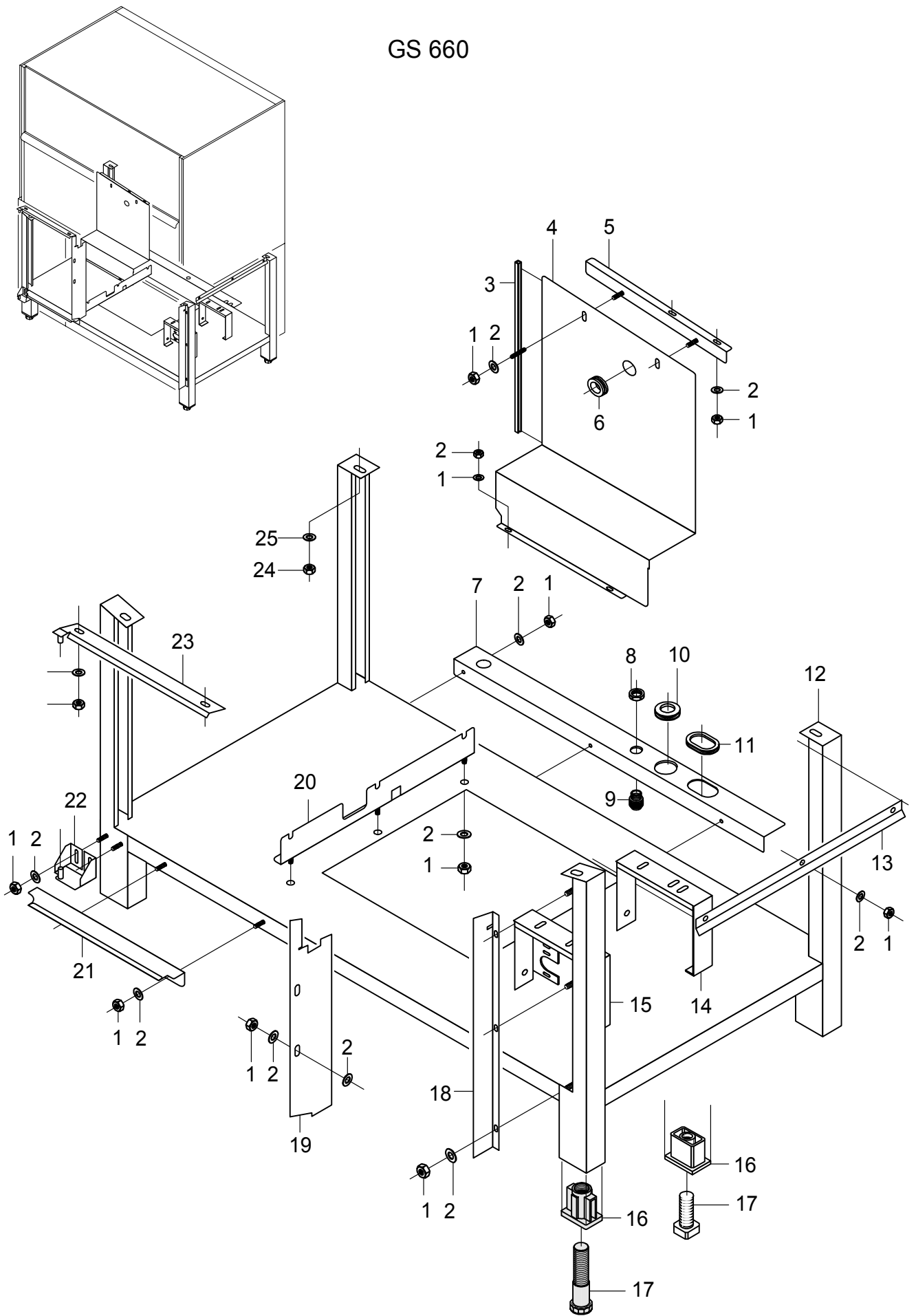
65005054

GS 660

Dosierung

| Pos. | Bezeichnung | Teile-Nr.: | St. | Bemerkung |
|------|--|------------|-----|--|
| 1 | Set Eindosiernippel; M10 X 29; SW5 | 61005883 | | inkl. Pos. 1.1 - 1.2 |
| 1.1 | O-Ring; 10 X 2,5 | 27 07 030 | | |
| 1.2 | Drahtschlauchklemme; D8,6 X 1 | 28 02 348 | | |
| 2 | Übersteckkappe; D6 X 15 | 35 03 023 | | |
| 3 | Kabelbinder; 100 X 2,5 | 31 20 014 | | |
| 4 | Dosierpumpe Reiniger ESP166; 230V/50HZ | 80002619 | | Enthält alle Teile für den nachträglichen Einbau als Reinigerdosiergerät |
| 4 | Dosierpumpe Reiniger ESP166; 200V/60HZ | 80002900 | | Enthält alle Teile für den nachträglichen Einbau als Reinigerdosiergerät |
| 5 | Sechskantmutter; M4 SELBSTSICHERND | 21 05 300 | | |
| 6 | Schlauch; DN5 X 1,5 | 40 01 024 | | 500 mm; Meterware |
| 7 | Schlauch; DN5 X 1,5 | 40 01 024 | | 1000 mm; Meterware |
| 8 | Schlauch; DN5 X 1,5 | 40 01 024 | | 3500 mm; Meterware |
| 9 | Lüsterklemme; 5-POLIG; 6QMM; 56LG | 31 09 230 | | |
| 10 | Halter | 80002893 | | |
| 11 | Set Austausch ELT10 | 55 28 278 | | bis WPS 002 |
| 11 | Dosiergerät MP28; 180-260V/50-60HZ | 31 02 450 | | ab WPS 003 |
| 12 | Spülmittelbehälter; 3 LITER | 35 02 004 | | inkl. Pos. 12.1 |
| 12.1 | Verschlusskappe blau | 35 02 023 | | bei Bedarf aufbohren |
| 13 | Ansaugstock kpl. | 55 25 051 | | inkl. Pos. 13.1 - 13.2 |
| 13.1 | Kabelbinder; 100 X 2,5 | 31 20 175 | 2 | |
| 13.2 | Schlauch; DN5 X 1,5 | 40 01 024 | | 2500 mm; Meterware |
| 14 | Schlauch; DN5 X 1,5 | 40 01 024 | | 700 mm; Meterware |
| 15 | Macromodul Stecker; RAST5;4-POLIG UNCOD. | 31 12 094 | | |
| 16 | Sperrzahnmutter; M4 | 21 01 313 | 2 | |
| o.P. | Set Entschäumerdosierung ELT20 | 55 28 277 | | bis WPS 002 |
| o.P. | Set Entschäumerdosierung | 55 28 280 | | ab WPS 003 |

GS 660



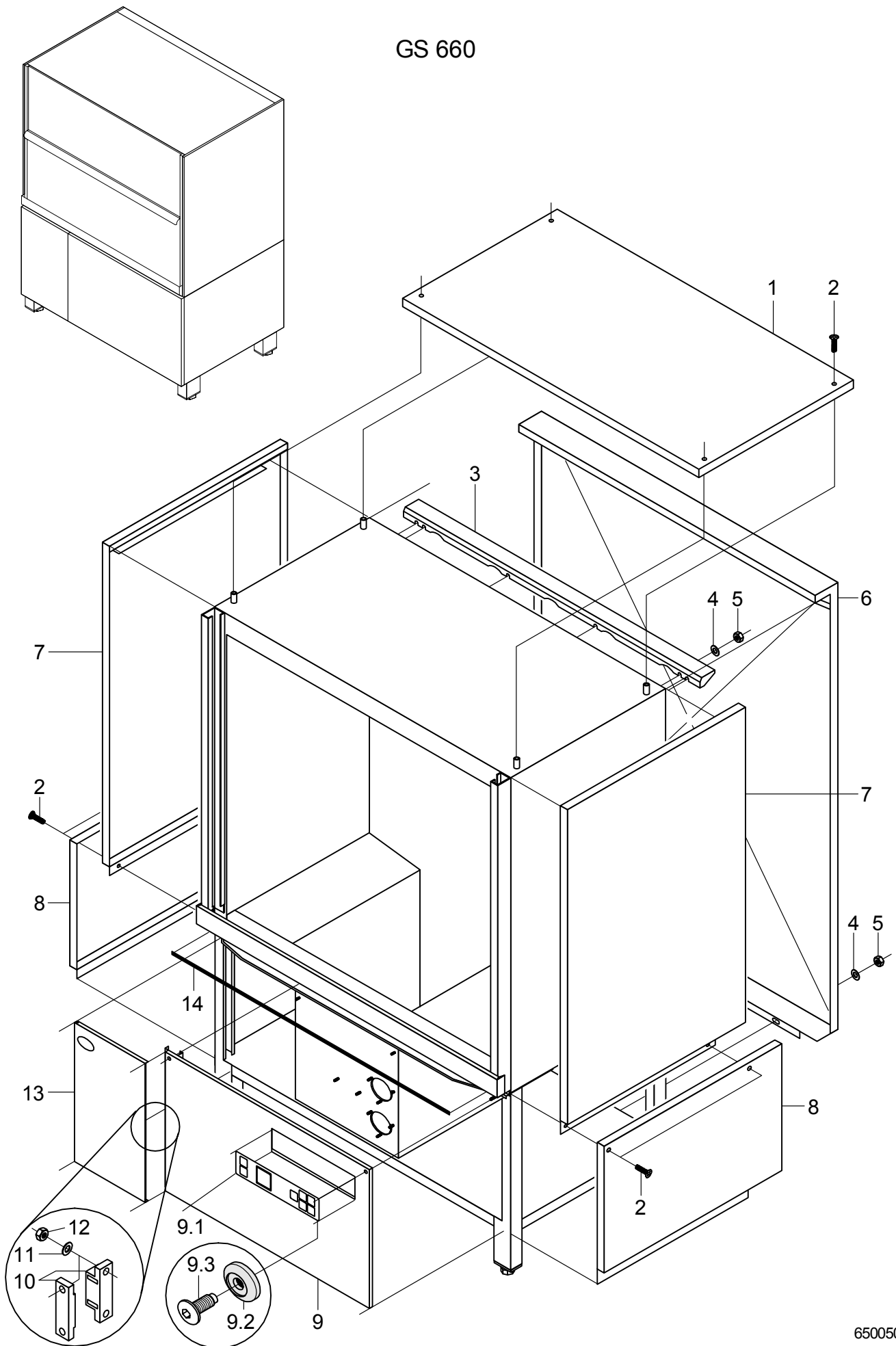
65005055

GS 660

Untergestell

| Pos. | Bezeichnung | Teile-Nr.: | St. | Bemerkung |
|------|--|------------|-----|------------------------|
| 1 | Sechskantmutter; M5 SELBSTSICHERND | 21 05 302 | | |
| 2 | Scheibe; D5,3 X D12 X 0,8 | 22 02 213 | | |
| 3 | Dichtungsprofil; 0,5 - 2,0MM | 40 04 006 | | 440mm; Meterware |
| 4 | Halter; 1,5 X 337,5 X 667,54 | 65004782 | | |
| 5 | Winkel kpl. | 65004784 | | |
| 6 | Tülle; 9 X D20 X D36 | 31 10 100 | | |
| 7 | Winkel; 1,0 X 129 X 812 | 65004938 | | |
| 8 | Sechskantmutter; PG29 | 31 10 047 | | |
| 8 | Reduzierring; KUK 29/21 | 31 10 091 | | |
| 9 | Kabelverschraubung; PG21; 13 - 18 MM | 31 10 070 | | |
| 9 | Kabelverschraubung; PG29 | 31 10 123 | | |
| 10 | Membrantülle; 6,0 X D57 X D73; D40 | 61004889 | | |
| 11 | Membrantülle; 6,0 X 58 X 76; D17 | 61004891 | | |
| 12 | Stützrahmen kpl. | 65005023 | | |
| 13 | Winkel; 1,0 X 30 X 550 | 65004771 | | |
| 14 | Halter; 1,5 X 67 X 586,5 | 65004070 | | |
| 15 | Halter kpl. | 65004618 | | |
| 16 | Gewindeeinsatz; G 3/4"; 42 X 62 X 50 | 35 01 063 | 4 | bis Masch.Nr.: 443 170 |
| 16 | Gewindeeinsatz; RD26 X 1/8;39 X 59 X85 | 61004787 | | ab Masch.Nr.: 443 171 |
| 17 | Fussstollen; G 3/4"; 32 X 32 X 100 | 35 01 064 | 4 | bis Masch.Nr.: 443 170 |
| 17 | Fussstollen; RD26 X 1/8; SW40 X 135 | 61004786 | | ab Masch.Nr.: 443 171 |
| 18 | Spritzwinkel rechts; 1,0 X 46 X 561,85 | 65004773 | | |
| 19 | Schutzblech; 1,0 X 135 X 558,36 | 65004805 | | |
| 20 | Winkel; 1,5 X 102 X 610 | 65004911 | | |
| 21 | Winkel; 1,25 X 101,5 X 356 | 65004520 | | |
| 22 | Winkel unten kpl. | 65003238 | | |
| 23 | Winkel kpl. | 65004538 | | |
| 24 | Sechskantmutter; M8 SELBSTSICHERND | 21 05 306 | | |
| 25 | Scheibe; D8,4 X D17 X 1,6 | 22 01 303 | | |

GS 660



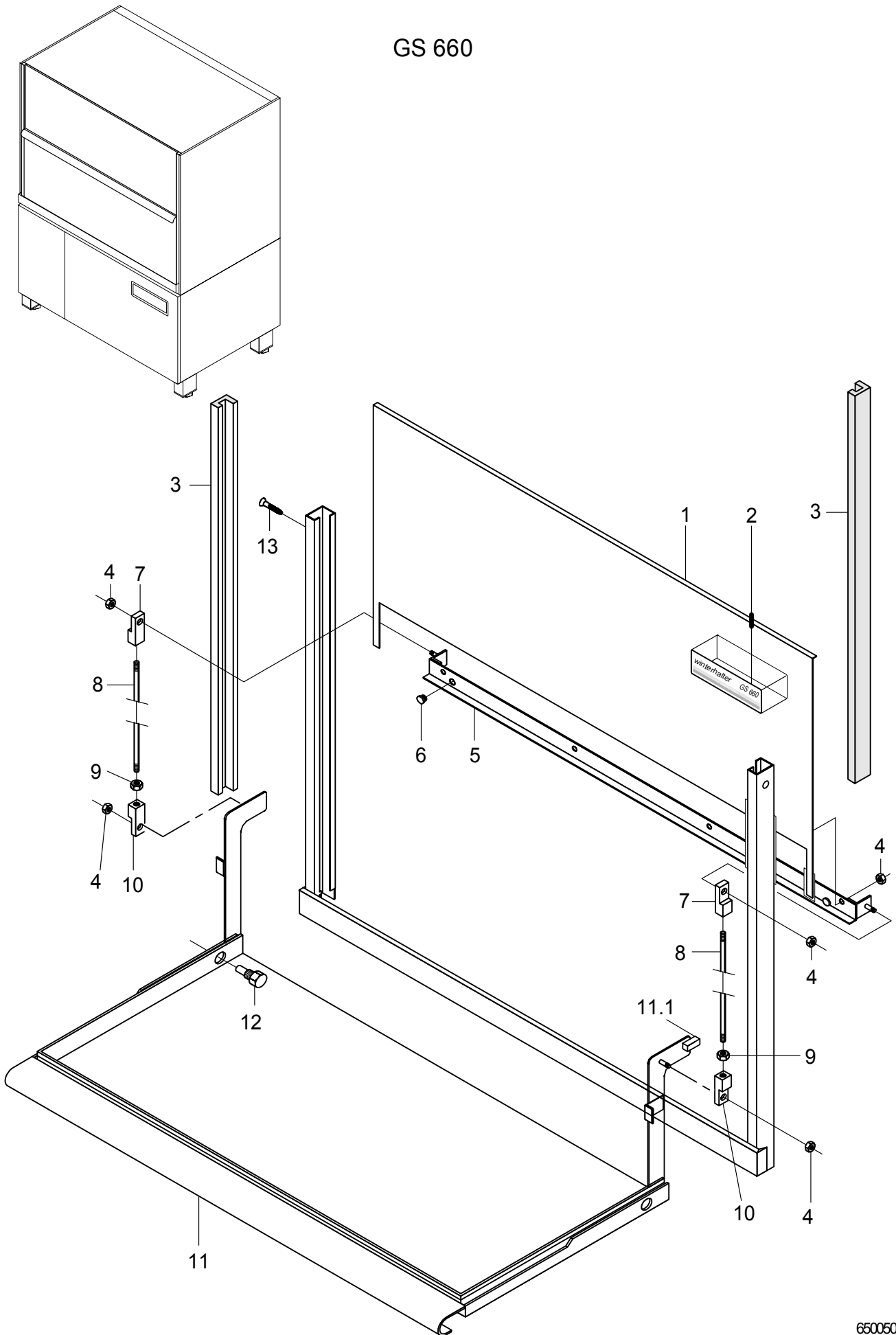
65005062

GS 660

Verkleidung

| Pos. | Bezeichnung | Teile-Nr.: | St. | Bemerkung |
|------|---|------------|-----|------------------------|
| 1 | Verkleidungsblech Decke; 1,0 X 761,5 X 1401 | 65004532 | | |
| 2 | Becherschraube mit Sicherungsr.; M5 X 15 | 70005097 | | |
| 3 | Winkel; 1,5 X 69,65 X 1324,50 | 65004672 | | |
| 4 | Scheibe; D5,3 X D12 X 0,8 | 22 02 213 | | |
| 5 | Sechskantmutter; M5 SELBSTSICHERND | 21 05 302 | | |
| 6 | Rückwandverkleidung kpl. | 65004600 | | |
| 7 | Verkleidung Oben; 1,0 X 890 X 1106 | 65004610 | 2 | |
| 8 | Verkleidung unten kpl. | 65004547 | 2 | |
| 9 | Verkleidung vorn mit Bedienfolie | 65005260 | | bis Masch.Nr.: 804 443 |
| 9 | Verkleidung vorn mit Bedienfolie | 65005060 | | ab Masch.Nr.: 804 444 |
| 9.1 | Schild "Bedienfeld"; 0,175 X 50 X 180 | 31 24 223 | | |
| 9.2 | Scheibe; D7,2 X D26 X 5,14 | 70003135 | 2 | blau |
| 9.3 | Becherschraube mit Sicherungsr.; M5 X 15 | 70005097 | 2 | |
| 10 | Magnetverschluss | 28 05 026 | | |
| 11 | Scheibe; D3,2 X D6 X 0,5 | 22 02 201 | | |
| 12 | Sechskantmutter; M3 SELBSTSICHERND | 21 05 303 | | |
| 13 | Tür kpl. | 65004615 | | |
| 14 | Dichtungsprofil; 0,5 - 2,0MM | 40 04 006 | | 940 mm; Meterware |

GS 660



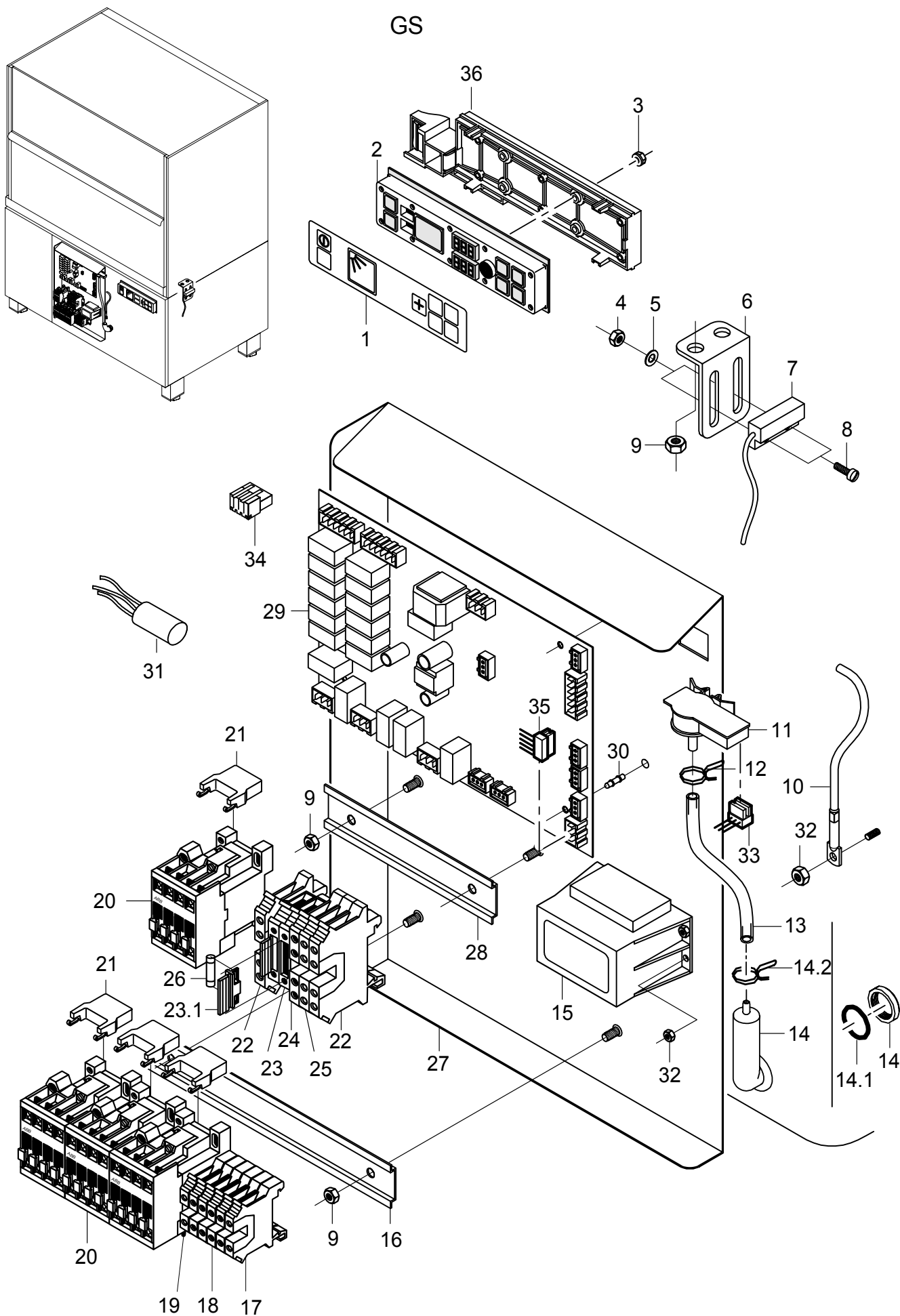
65005056

GS 660

Tür

| Pos. | Bezeichnung | Teile-Nr.: | St. | Bemerkung |
|------|--|------------|-----|-----------------|
| 1 | Hubtür kpl. | 65004445 | | |
| 2 | Schild "Winterhalter GS 660"; 0,4 X 35 X 126 | 65005002 | | |
| 3 | Führungsprofil; 33,75 X 39 X 915 | 65004448 | 2 | |
| 4 | Sechskantmutter; M6 SELBSTSICHERND | 21 05 304 | | |
| 5 | Einhängeschiene kpl. | 65004446 | | |
| 6 | Druckknopfpufer; D13 X 8,5 HOCH | 40 06 015 | 2 | |
| 7 | Einstellkopf; M8 LH; SW12 X 53 | 65001617 | 2 | |
| 8 | Türschubstange; D8 X 504 | 65004184 | 2 | |
| 9 | Sechskantmutter; M8 | 21 01 305 | | |
| 10 | Einstellkopf; M8 RH; SW12 X 53 | 65001616 | 2 | |
| 11 | Klapptür kpl. | 65004447 | | inkl. Pos. 11.1 |
| 11.1 | Magnethalter kpl. | 80002898 | | inkl. Magnet |
| 12 | Lagerbolzen; SW15 X 26 | 65001537 | 2 | |
| 13 | Blechschraube; ST 2,9 X 13 | 20 20 302 | | |

GS



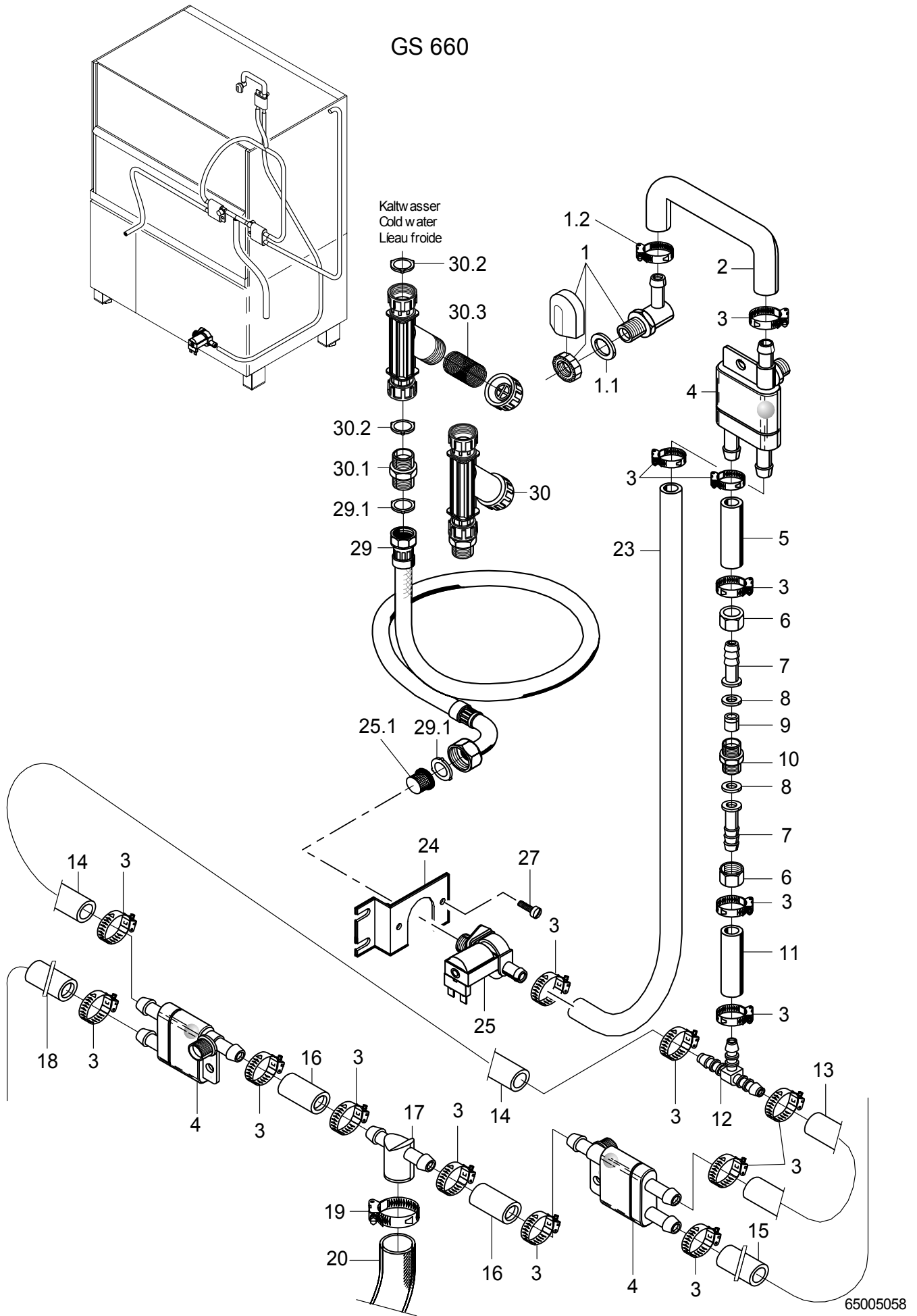
65005057

GS 660

Elektroteile

| Pos. | Bezeichnung | Teile-Nr.: | St. | Bemerkung |
|------|---|------------|-----|-----------------------------------|
| 1 | Schild "Bedienfeld"; 0,175 X 50 X 180 | 31 24 223 | | |
| 2 | Bedienfeld; 25 X 55 X 210 | 31 24 222 | | |
| 3 | Mutter mit Softpush; M3, SW7, MAX. 160 NM | 31 13 116 | 10 | bis Masch.Nr.: 804 443 |
| 3 | Kombimutter; M3 | 21 01 312 | 4 | ab Masch.Nr.: 804 444 |
| 4 | Sechskantmutter; M4 SELBSTSICHERND | 21 05 300 | | |
| 5 | Scheibe; D4,3 X D12 X 1,0 | 22 05 300 | | |
| 6 | Winkel; 0,8 X 32 X 41,3 | 62003393 | | |
| 7 | Magnetschalter; 32 X 14,9 X 6,9 | 31 24 224 | | |
| 8 | Zylinderschraube; M4 X 12 | 20 09 312 | | |
| 9 | Sechskantmutter; M5 SELBSTSICHERND | 21 05 302 | | |
| 10 | Thermosensor Tank mit Kabel; KABELLÄNGE 450MM | 31 25 043 | | mit Wärmeleitfolie |
| 11 | Drucktransmitter; 0-30MBAR;5VDC/0,5-3,5V | 31 26 044 | | |
| 12 | Drahtschlauchklemme; D8,6 X 1 | 28 02 348 | | |
| 13 | Schlauch; DN5 X 1,5 | 40 01 024 | | 210 mm; Meterware |
| 14 | Set Windkessel | 60003525 | | inkl. Pos. 14.1 – 14.2 |
| 14.1 | O-Ring; 24 X 3 | 27 07 066 | | |
| 14.2 | Drahtschlauchklemme; D8,6 X 1 | 28 02 348 | | |
| 15 | Transformator; 230V/1/50HZ | 31 15 020 | | |
| 16 | Aufschnappschiene; 7,5 X 35 X 230 | 65004603 | | |
| 17 | Twin-Klemme grün/gelb | 31 09 224 | | |
| 18 | Twin-Klemme grau | 31 09 222 | 4 | |
| 19 | Twin-Klemme blau | 31 09 223 | | |
| 20 | Schütz A16:3S:1Ö; 230V/50-60HZ; 7,5KW | 31 04 162 | 4 | |
| 20 | Schütz A16:3S:1Ö; 200V/50-60HZ; 7,5KW | 31 04 163 | 4 | Japan |
| 21 | RC-Glied; 250V | 31 13 166 | 4 | |
| 22 | Doppelklemme grün-gelb | 31 09 153 | | |
| 23 | Sechskantmutter; M4 SELBSTSICHERND | 21 05 300 | | |
| 23 | Universalsicherungsklemme | 31 09 063 | 2 | inkl. Pos. 23.1 |
| 23.1 | Sicherungsstecker | 31 09 072 | | |
| 24 | Doppelklemme grau | 31 09 151 | | |
| 25 | Doppelklemme blau | 31 09 152 | | |
| 26 | Feinsicherung; 250V; 4,0A; 5 X 20 | 31 11 123 | 2 | wurde reduziert von 6,3A auf 4,0A |
| 27 | Montageplatte kpl. | 65004919 | | |
| 28 | Aufschnappschiene; 7,5 X 35 X 160 | 65004929 | | |
| 29 | Programmsteuerung WPS MAX; 180-265V; 50/60HZ | 31 05 140 | | |
| 30 | Abstandhalter; 18,70MM LANG | 31 13 115 | 6 | |
| o.P. | Demontagewerkzeug WPS | 31 20 170 | | |
| 31 | Funkentstörkondensator; 0,27MF + 2 X 27000PF | 31 13 078 | | |
| 32 | Sperrzahnmutter; M5 | 21 01 310 | | |
| 33 | Kabel Drucktransmitter | 65005010 | | |
| 34 | Macromodul Stecker; RAST5;2-POLIG UNCOD. | 31 12 091 | | |
| 34 | Macromodul Stecker; RAST5;3-POLIG UNCOD. | 31 12 093 | | |
| 34 | Macromodul Stecker; RAST5;4-POLIG UNCOD. | 31 12 094 | | |
| 34 | Macromodul Stecker; RAST2,5;3-POLIG UNCOD. | 31 12 095 | | |
| 34 | Macromodul Stecker; RAST2,5;5-POLIG UNCOD. | 31 12 096 | | |
| 35 | Kabel Bus; 5 X 0,34QMM | 65005019 | | |
| 36 | Displayträger | 60003350 | | ab Masch.Nr.: 804 444 |
| o.P. | Drahtsatz Steuerung; 0,75QMM | 65005016 | | |

GS 660



65005058

GS 660**Kaltwasser Vorspülung (Option)**

| Pos. | Bezeichnung | Teile-Nr.: | St. | Bemerkung |
|-------------|--|-------------------|------------|------------------------|
| 1 | Set Wassereinlauf kpl. 3-tlg. | 55 31 007 | | inkl. Pos. 1.1 - 1.2 |
| 1.1 | Dichtung; D20,5 X D28,5 X 2,0 | 27 01 002 | | |
| 1.2 | Schlauchschele; D14-24 X 9 | 28 02 108 | | |
| 2 | Schlauchkrümmer; DN13 X 4,0 | 40 03 053 | | |
| 3 | Schlauchschele; D14-24 X 9 | 28 02 108 | | |
| 4 | Rücksaugverhinderer oben; PN6 BEI 60 GRAD C | 35 01 193 | | |
| 5 | Industrieschlauch; DN13 X 3,5 | 40 02 002 | | 55 mm; Meterware |
| 6 | Überwurfmutter; G 3/4" X D20,5; SW30 | 29 07 203 | | |
| 7 | Schlauchnippel; D14,5 | 29 06 222 | | |
| 8 | Dichtung; D14,2 X D22,5 X 1,5 | 27 09 007 | | |
| 9 | Rückflussverhinderer; DW 20 | 29 01 512 | | |
| 10 | Doppelnippel; G 3/4" X 26; SW27 | 30 11 207 | | |
| 11 | Industrieschlauch; DN13 X 3,5 | 40 02 002 | | 225mm; Meterware |
| 12 | T-Schlauchstutzen; D13 | 29 06 508 | | |
| 13 | Industrieschlauch; DN13 X 3,5 | 40 02 002 | | 310 mm; Meterware |
| 14 | Industrieschlauch; DN13 X 3,5 | 40 02 002 | | 650 mm; Meterware |
| 15 | Schlauchbogen 90Grad; DN12,5X4,0;45X880 | 62001434 | | anpassen |
| 16 | Industrieschlauch; DN13 X 3,5 | 40 02 002 | | 45 mm; Meterware |
| 17 | T-Stück; D25 X D14,5 X 14,5 | 62001329 | | |
| 18 | Industrieschlauch; DN13 X 3,5 | 40 02 002 | | 810 mm; Meterware |
| 19 | Schlauchschele; D24-44 X 12 | 28 02 309 | | |
| 20 | Industrieschlauch; DN25,4 X 4,4 | 40 01 023 | | Boiler druckunabhängig |
| 20 | Schlauchkrümmer; DN25 X 4,0 | 65004182 | | |
| 22 | Y-Schlauchstutzen; D13 | 29 06 526 | | |
| 23 | Industrieschlauch; DN13 X 3,5 | 40 02 002 | | 2000 mm; Meterware |
| 24 | Halter Magnetventil; 2,0 X 42 X 99,5 | 62001284 | | |
| 25 | Magnetventil ohne Mengenregler; 220-240V/50-60HZ | 31 06 187 | | |
| 25 | Magnetventil ohne Mengenregler; 180-220V/50-60HZ | 31 06 199 | | |
| 25.1 | Sieb Magnetventil | 31 06 186 | | |
| 27 | Flachkopfschraube; M4 X 8 | 20 10 210 | | |
| 29 | Schlauch WRC geprüft; DN13 X 3,5; 2500 | 40 02 005 | | inkl. Pos. 29.1 |
| 29.1 | Dichtung; D16 X D24 X 3,0 | 80002241 | | |
| 30 | Schmutzfänger kpl. | 80002153 | | inkl. Pos. 30.1 - 30.3 |
| 30.1 | Doppelnippel; G 3/4" X 40; SW30 | 80002167 | | |
| 30.2 | Dichtung; D16 X D24 X 3,0 | 80002241 | 2 | |
| 30.3 | Schmutzsieb kpl.; D27 X 67 | 80002728 | | |
| o.P. | Set Einbau Kaltwasservorspül. | 55 28 286 | | |