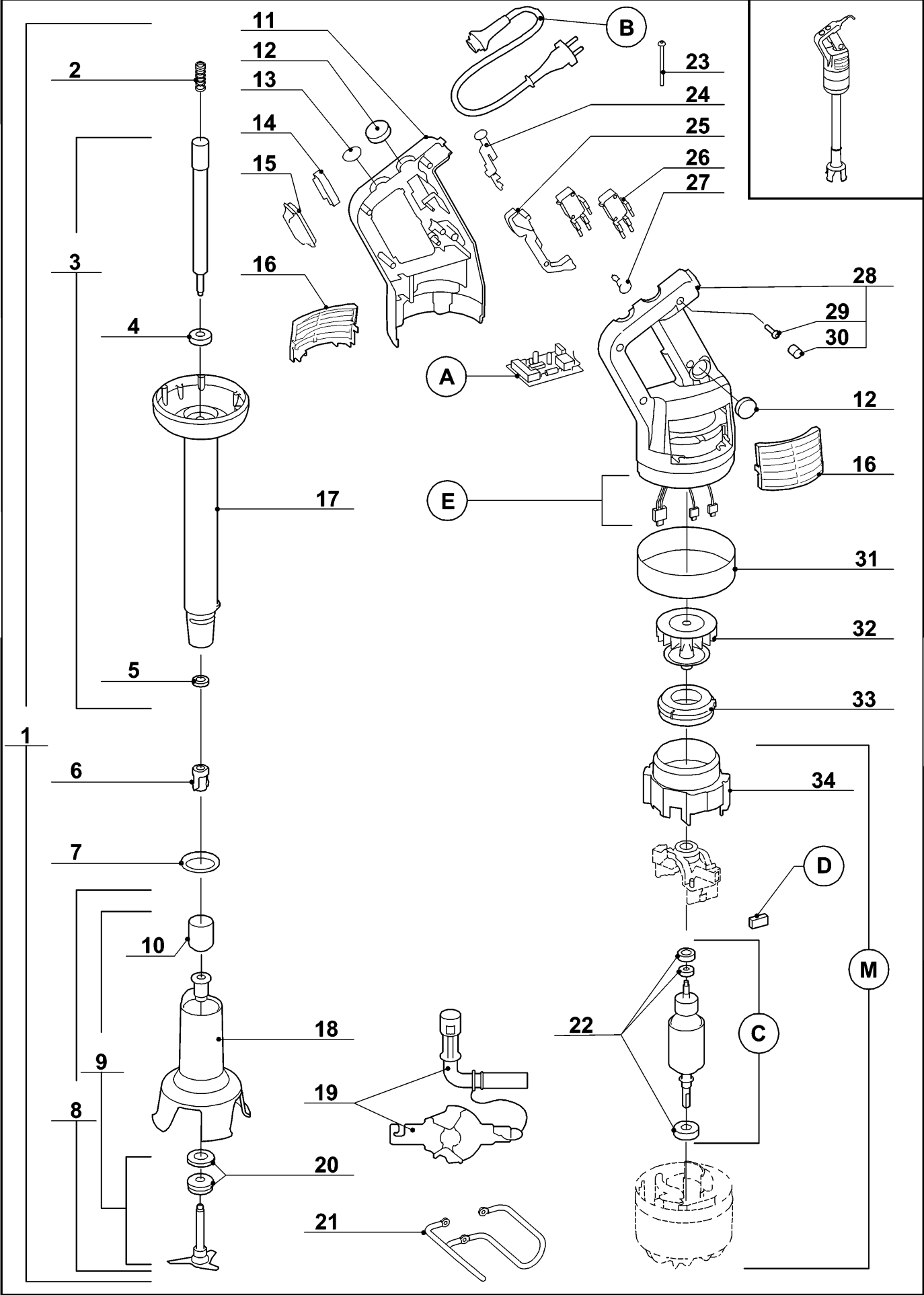


# robot coupe®

# MP 450



Index	Pièce / Part	Désignation	Description
1	39 049	ENS. PIED COMPLET 450	FOOT 450 ASSEMBLY
2	102 570	RESSORT	SPRING
3	29 506	ENS. ARBRE D'ENTRAINEMENT MP450	DRIVING SHAFT 450 ASSEMBLY
4	507 005	ROULEMENT DE PIED (608 2RS)	FOOT BEARING
5	507 004	JOINT A LEVRE (8x18x5)	SEAL
6	102 422	MOYEU D'ENTRAINEMENT	DRIVING HUB
7	102 417	JOINT DE PIED	FOOT SEAL
8	29 505	ENS. CLOCHE COMPLETE 450	COMPLETE 450 BELL COVER ASSEMBLY
9	29 503	ENS. COUTEAU 450	450 BLADE ASSEMBLY
10	102 410	CAGE D'ENTRAINEMENT	DRIVING FRAME
11	29 547	ENS. ½ POIGNEE DROITE	RIGHT HANDLE ASSEMBLY
12	29 669	ENS. CAPUCHON-BOUTON-CACHE VIS	CAP KNOB-CAP SCREW ASSEMBLY
13	29 670	ENS BOUTON POIGNEE – CACHE VIS	CAP HANDLE – CAP SCREW ASS
14	29 718	ENS. BAGUE MAINTIEN ETANCH-CACHE VIS	SEAL RING-CAP SCREW ASSEMBLY
15	29 717	ENS. CAPUCHON LEVIER-CACHE VIS	CAP ARM-CAP SCREW ASSEMBLY
16	102 437	GRILLE	VENT COVER
17	102 411	PIED 450	FOOT 450
18	29 504	ENS. CLOCHE-BAGUE 450	BELL COVER ASS-RING 450
19	29 540	ENS. OUTIL DE DEMONTAGE	TOOL ASSEMBLY
20	507 000	GARNITURE D'ETANCHEITE	SEAL RING
21	102 439	SUPPORT MURAL	RACK
22	29 507	ENS. ROULEMENT MOTEUR	MOTOR BEARING ASSEMBLY
23	203 057	VIS M4x105	SCREW M4x105
24	29 543	ENS. BOUTON DE SECURITE-RESSORT	SECURITY KNOB-SPRING ASSEMBLY
25	29 541	ENS. LEVIER DE COMMANDE-CACHE VIS	COMMAND ARM-CAP SCREW ASSEM
26	29 671	ENS MICRO INTERRUPTEUR – CACHE VIS	MICROSWITCH – CAP SCREW
27	29 542	ENS. BOUTON VERROUILLAGE-RESSORT	LOCK KNOB ASSEMBLY-SPRING
28	29 545	ENS. ½ POIGNEE G(CAPOT)+VIS+CACHE	L HANDLE (COVER)+SCREW+CAP AS
29	29 733	ENS. VIS 3x19-CACHE VIS POIGNEE	SCREW-CAP SCREW ASSEMBLY
30	29 544	ENS. CACHE VIS	CAP ASSEMBLY
31	102 572	VIROLE DÉCOR 450	450 FERRULE
32	102 940	VENTILATEUR-DEFLECTEUR	VENTILATOR-DEFLECTOR
33	102 728	COURONNE DE CANALISATION	AIR DUCT
34	503 058	CONDUIT VENTILATEUR	VENTILATOR PIPE

<b>A</b>	PLATINE	CIRCUIT BOARD
<b>B</b>	CABLE D'ALIMENTATION	POWER CORD
<b>C</b>	ENSEMBLE INDUIT	INDUCED CIRCUIT
<b>D</b>	CHARBON	BRUSH
<b>E</b>	ENSEMBLE FILS ELECTRIQUES	ELECTRICAL WIRING
<b>M</b>	MOTEUR	MOTOR

Machine	Voltage	A	B	C	D		
34 000	230/50/1	29 673	29 715	29 508	503 061		
34 002	120/60/1	29 674	29 716	29 509	503 060	29	
34 004 UK	240/50/1	29 673	29 672	29 508	503 059	29	
34 006 Aust	240/50/1	29 673	29 714	29 508	503 059	29	
34 008	220/60/1	29 673	29 715	29 508	503 059	29	
34 021 Suisse	230/50/1	29 673	29 805	29 508	503 059	29	