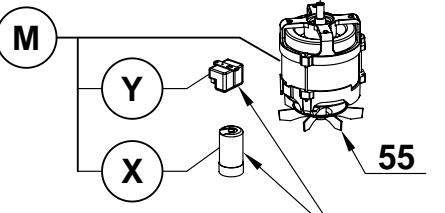
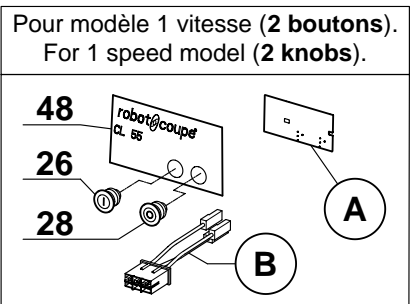
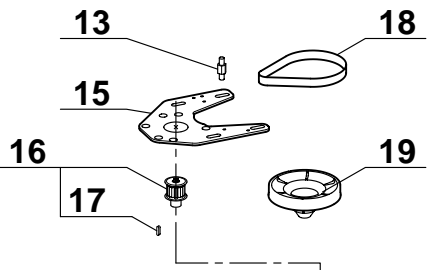
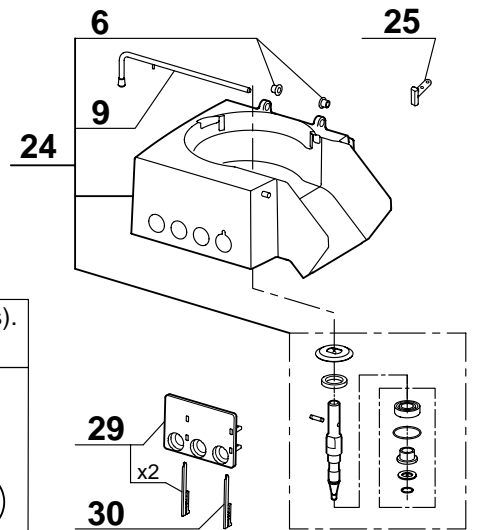
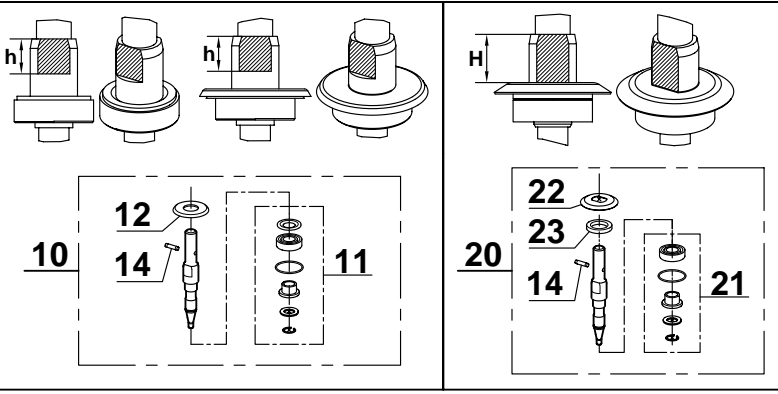
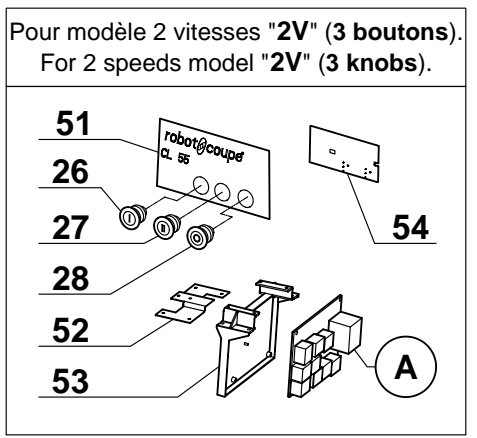
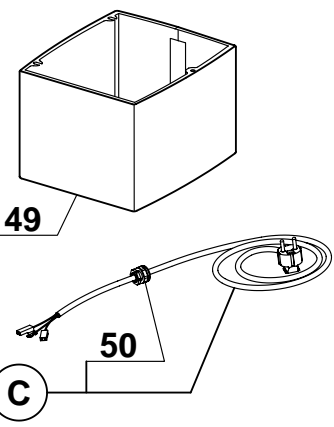


ATTENTION : Il existe 2 configurations au niveau de l'arbre de transmission et des joints d'étanchéité associés. Choisir parmi les repères 10 à 12 ou 20 à 23, selon la hauteur des **plats d'entraînement** de l'arbre de transmission sur votre machine.
h = 18,5 mm ; H = 25,5 mm

WARNING : There are 2 configurations regarding the transmission shaft and the associated seals. Choose among indexes 10 to 12 or 20 to 23, according to the height of the transmission shaft **driving flats** on your machine.



Uniquement pour moteur monophasé.
 Only for single phase motor.



Index	Pièce / Part	Désignation	Description
1	* 28 170	GOULOTTE AUTOMATIQUE	AUTOMATIC FEED HEAD
2	101 589	MANIVELLE	CRANK
3	117 777	AGITATEUR	AGITATOR ASSEMBLY
4	117 200	RONDELLE ANTI FRICTION	NO FRICTION WASHER
5	29 501	ENSEMBLE TAQUET D'ACCROCHAGE	LID LATCH ASSEMBLY
6	29 058	BAGUES EPAULEES (QTÉ = 2)	SHOULDERED RINGS (QTY = 2)
7	117 821	POUSSOIR	PUSHER
8	102 690	DISQUE EVACUATEUR	SLING PLATE
9	100 703	TIGE DE CHARNIERE	HINGE PIN
10	29 693	ENSEMBLE AXE DE TRANSMISSION (ANCIEN)	TRANSMISSION SHAFT ASSEMBLY (OLD)
11	29 630	ENSEMBLE ROULEMENTS + JOINTS (ANCIEN)	BEARINGS + SEALS ASSEMBLY (OLD)
12	39 197	ENSEMBLE JOINT + DEFLECTEUR (ANCIEN)	SEAL + DEFLECTOR ASSEMBLY (OLD)
13	119 145	VIS ENTRETOISE PLAQUE SUPPORT MOTEUR	MOTOR SUPPORT PLATE SPACER SCREW
14	110 308	GOUPILLE D'AXE	MOTOR SHAFT PIN
15	117 689	PLAQUE SUPPORT MOTEUR	MOTOR SUPPORT PLATE
16	29 532	ENSEMBLE POULIE MOTRICE	DRIVING PULLEY ASSEMBLY
17	502 768	CLAVETTE MOTEUR	MOTOR SHAFT KEY
18	515 482	COURROIE	BELT
19	112 288	POULIE RECEPTRICE	DRIVEN PULLEY
20	39 199	ENSEMBLE AXE DE TRANSMISSION (NOUVEAU)	TRANSMISSION SHAFT ASSEMBLY (NEW)
21	39 273	ENSEMBLE ROULEMENTS + JOINTS (NOUVEAU)	BEARINGS + SEALS ASSEMBLY (NEW)
22	101 547	DEFLECTEUR	DEFLECTOR
23	501 678	BAGUE ETANCHEITE 25x42x7	SHAFT SEAL 25x42x7
24	39 471	ENSEMBLE CUVE + AXE TRANSMISSION	BOWL + TRANSMISSION SHAFT ASSEMBLY
25	102 390	INTERRUPTEUR DE SECURITE	SAFETY SWITCH
26	502 170	BOUTON VERT I	GREEN KNOB I
27	503 268	BOUTON VERT II	GREEN KNOB II
28	502 169	BOUTON ROUGE	RED KNOB
29	29 533	ENSEMBLE SUPPORT PLATINE	CONTROL BOARD SUPPORT ASSEMBLY
30	117 703	CLAVETTE FIXATION PLATINE	CONTROL BOARD FIXING KEY
31	* 28 103	GOULOTTE A LEVIER	LEVER FEED HEAD
32	29 710	ENSEMBLE LEVIER	LEVER ASSEMBLY
33	509 200	POIGNEE PLASTIQUE	PLASTIC HANDLE
34	103 205	BIELLETTTE	SMALL ROD
35	29 704	ENSEMBLE SUPPORT LEVIER	LEVER SUPPORT ASSEMBLY
36	118 331	BAGUE DE GUIDAGE	PLASTIC BUSHING
37	118 397	POUSSOIR PLASTIQUE	PLASTIC PUSHER
38	29 705	ENSEMBLE PORTE AIMANT	MAGNET HOLDER ASSEMBLY
39	29 709	ENSEMBLE POUSSOIR ALUMINIUM	ALUMINUM PUSHER ASSEMBLY
40	29 706	ENSEMBLE BUTEES POUSSOIR (QTÉ = 2)	PUSHER STOPS ASSEMBLY (QTY = 2)
41	117 321	BUTEE ANTI FRICTION	ANTI FRICTION STOP
42	29 692	ENSEMBLE EVIDOIR	GOUGE ASSEMBLY
43	29 156	ENSEMBLE CONE DE CHARGEMENT	FEEDING CONE ASSEMBLY
44	118 420	EVACUATEUR CHOUX	CABBAGE DISCHARGE DEVICE
45	118 436	CLEF EVIDOIR	GOUGE WRENCH
46	117 687	PLAQUE DE FOND	BOTTOM PLATE
47	500 247	PIED	FOOT
48	406 517	PLAQUE FRONTALE CL55D (1 VITESSE)	FRONT PLATE CL55D (1 SPEED)
49	117 791	CAPOT INOX	STAINLESS STEEL MOTOR ENCLOSURE
50	515 515	PRESSE ETOUPE	POWER CORD STRAIN RELIEF
51	402 312	PLAQUE FRONTALE CL55D 2V	FRONT PLATE CL55D 2V
52	105 230	PLAQUE SUPPORT PLATINE	CONTROL BOARD SUPPORT PLATE
53	117 809	SUPPORT PLATINE	CONTROL BOARD SUPPORT
54	117 813	CARTE BOUTONS	SWITCHES BOARD
55	104 925	VENTILATEUR	FAN

Index	Désignation	Description
A	CARTE DE COMMANDE	CONTROL BOARD
B	FAISCEAU DE CONNEXION MOTEUR	MOTOR WIRING HARNESS
C	CABLE D'ALIMENTATION	POWER CORD
M	MOTEUR	MOTOR
X	CONDENSATEUR DE DEMARRAGE	STARTING CAPACITOR
Y	RELAIS DEMARRAGE MOTEUR	MOTOR STARTING RELAY

Type	Voltage	A	B	C	M	X	Y
T01	400/50/3 2V	103 700		515 570	303 170		
T02	380/60/3 2V				303 171		
T03	220/60/3 2V				303 172		
T04	230/400/50/3 2V				303 173		
T05	230/50/1	102 480	29 599	507 026	303 082	600 018	514 030
T06	240/50/1 UK			507 029			
T07	240/50/1 Aust			507 028			
T08	220/60/1			507 026	303 086		
T09	120/60/1			507 027	303 081		
T10	400/50/3	102 479	29 600	515 570	303 083		
T11	220/60/3				303 084		
T12	380/60/3				303 085		
T13	230/400/50/3				303 099		

Exemple de recherche : Vous avez acheté un **CL55 D 2V** dont la référence est : **2 568**.

Pour trouver les références des pièces identifiées sur le dessin par une lettre, chercher la référence de votre appareil dans le tableau ci-dessous et identifier son "**Type**" (ici T01), puis dans le tableau précédent, lire les références des pièces correspondantes à ce "**Type**".

Research example : You have bought a **CL55 D 2V** whose reference is : **2 568**.

To find the part numbers of the parts identified in the drawing by a letter, look for your machine reference in the table below and identify its "**Type**" (here T01), then in the above table, read the part numbers corresponding to this "**Type**".

Type	Voltage	Machines							
T01	400/50/3 2V	2 563	2 564	2 565	2 566	2 567	2 568	2 569	2 570
		2 571	2 572	2 573	2 574	2 575	2 576	2 577	2 578
T02	380/60/3 2V	2 579	2 580	2 581	2 582	2 583	2 584		
T03	220/60/3 2V	2 585	2 586	2 587	2 588	2 589	2 590		
T04	230/400/50/3 2V	2 591	2 592	2 593	2 594	2 595	2 596		
T05	230/50/1	2 600	2 610	2 733	2 741	2 749	2 757		
T06	240/50/1 UK	2 601	2 611	2 734	2 742	2 750	2 758		
T07	240/50/1 Aust	2 602	2 612	2 735	2 743	2 751	2 759		
T08	220/60/1	2 603	2 613	2 736	2 744	2 752	2 760		
T09	120/60/1	2 604	2 614	2 737	2 745	2 753	2 761		
T10	400/50/3	2 605	2 615	2 680	2 681	2 698	2 711	2 712	2 713
		2 714	2 715	2 716	2 738	2 746	2 754	2 762	2 899
T11	220/60/3	2 606	2 616	2 739	2 747	2 755	2 763		
T12	380/60/3	2 607	2 617	2 740	2 748	2 756	2 764		
T13	230/400/50/3	2 608	2 618	2 765	2 766	2 767	2 768		