

## Поуровневая светодиодная подсветка со встроенным контроллером



SCC 61-102 индекс "I"



04.12.2017

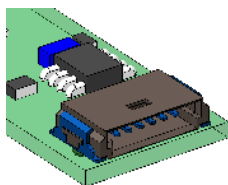
**Пожалуйста, передайте данную информацию всем сотрудникам сервисного отдела Вашей компании!**

Электронная часть поуровневой подсветки аппаратов SCC 61-102 изменилась. Плата контроллера подсветки, располагавшаяся в двери под каплесборником (печатная плата A8 42.00.193 и ее модернизированные версии 42.00.241 и 42.00.242) больше не устанавливается в аппараты. Функции платы A8 теперь перенесены на два контроллера подсветки, установленных на модернизированных светодиодных полосах, которые подключаются новым Y-образным кабелем.

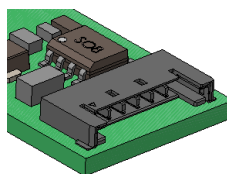
Новые светодиодные полосы со встроенными контроллерами подсветки доступны со следующими артикулами:

Светодиодная полоса со встроенным контроллером для 61/62:	42.00.296
Светодиодная полоса со встроенным контроллером для 101/102:	42.00.297

Новые светодиодные полосы можно отличить по измененному разъему.



Старый

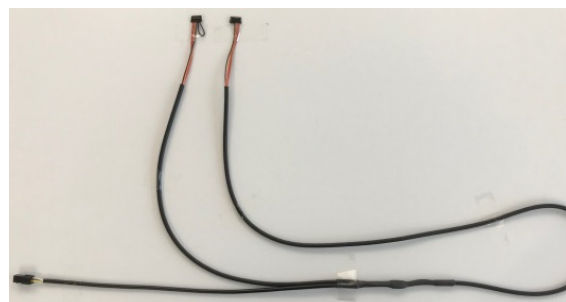


Новый

Подключаемые к светодиодным полосам кабели также модернизированы.

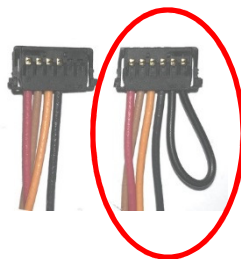
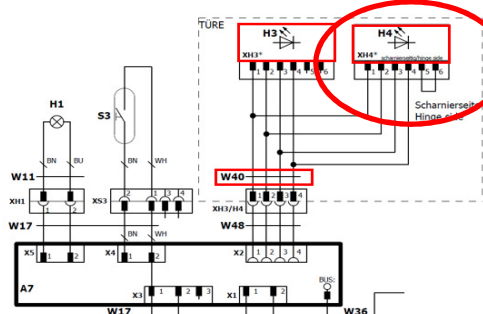
Плоский кабель заменен на кабель круглого сечения с Y-образным разветвлением, который подключается от нижней опоры двери непосредственно к обеим светодиодным полосам.

Y-кабель 61 / 101	40.04.897
Y-кабель 62 / 102	40.04.898



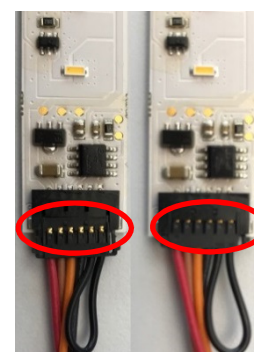
Заземление под каплесборником двери больше не используется.

Новое соединение контроллеров шины:

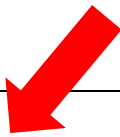


В двери со

В двери со



После того, как на складах закончатся старые комплекты поуровневой подсветки, вы получите комплекты модернизации со следующими артикулами: 87.01.488 (61/62) или 87.01.489 (101/102).



Артикулы, подлежащие замене: <b>В связи с разными длинами светодиодных полос, крайне важно всегда заказывать полосы под конкретный размер машины (61/62 или 101/102) !</b>	Комплекты модернизации, уже доступны к заказу:
42.00.193: плата А8	61/62: 87.01.488  101/102: 87.01.489
42.00.241S: плата А8, 61/101	
42.00.242S: плата А8, 62/102	
40.05.301: кабель от нижней петли двери до платы А8	
40.05.299, 40.05.300: плоский кабель от платы А8 до светодиодных полос	

Комплект 87.01.488 включает:

2x	Светодиодные полосы с контроллерами подсветки „61/62“	42.00.296
1x	У-кабель 61/101	40.04.897
1x	У-кабель 62/102	40.04.898
6x	Пластиковые зажимы	40.04.836
3x	Пластиковые заклепки	87.01.377

Комплект 87.01.489 включает:

2x	Светодиодные полосы с контроллерами подсветки „101/102“	42.00.297
1x	У-кабель 61/101	40.04.897
1x	У-кабель 62/102	40.04.898
12x	Пластиковые зажимы	40.04.836
3x	Пластиковые заклепки	87.01.377

Отдельные части, входящие в комплект, не могут быть заказаны отдельно!