



FRITADEIRA FCF10 TR



FRITADEIRA FCF10 TR FIAMMA - 2.0.194.0000

POTÊNCIA 5100 W
POWER

TENSÃO DE ALIMENTAÇÃO 400-3N V(~)-50Hz
POWER SUPPLY

TERMOSTATO REGULÁVEL 90-180 °C
ADJUSTABLE THERMOSTAT

PRODUTIVIDADE 15 kg/h
PRODUCTIVITY

PESO LIQUIDO 9 kg
NET WEIGHT

PESO BRUTO 10.5 kg
GROSS WEIGHT

DIMENSÕES (LxPxH) 265x478x321 mm
DIMENSIONS (LxPxH)

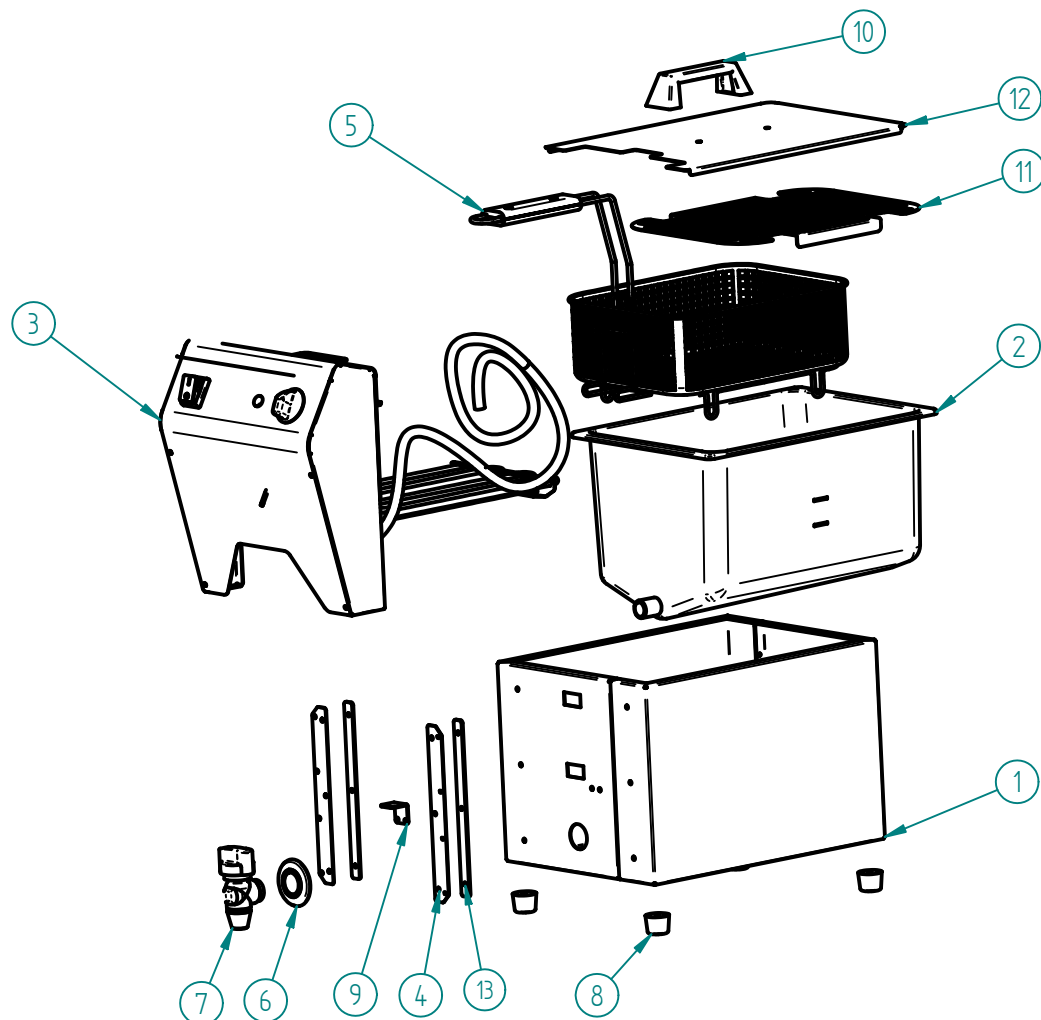
DIMENSÕES DA EMBALAGEM (LxPxH) 300x540x420 mm
PACKAGE DIMENSIONS

DIMENSÕES DO CESTO (LxPxH) 219x285x100 mm
BASKET DIMENSIONS

CAPACIDADE DE ÓLEO 7 L
OIL CAPACITY

FRITADEIRA FCF10 TR

FRITADEIRA FCF10 TR FIAMMA - 2.0.194.0000

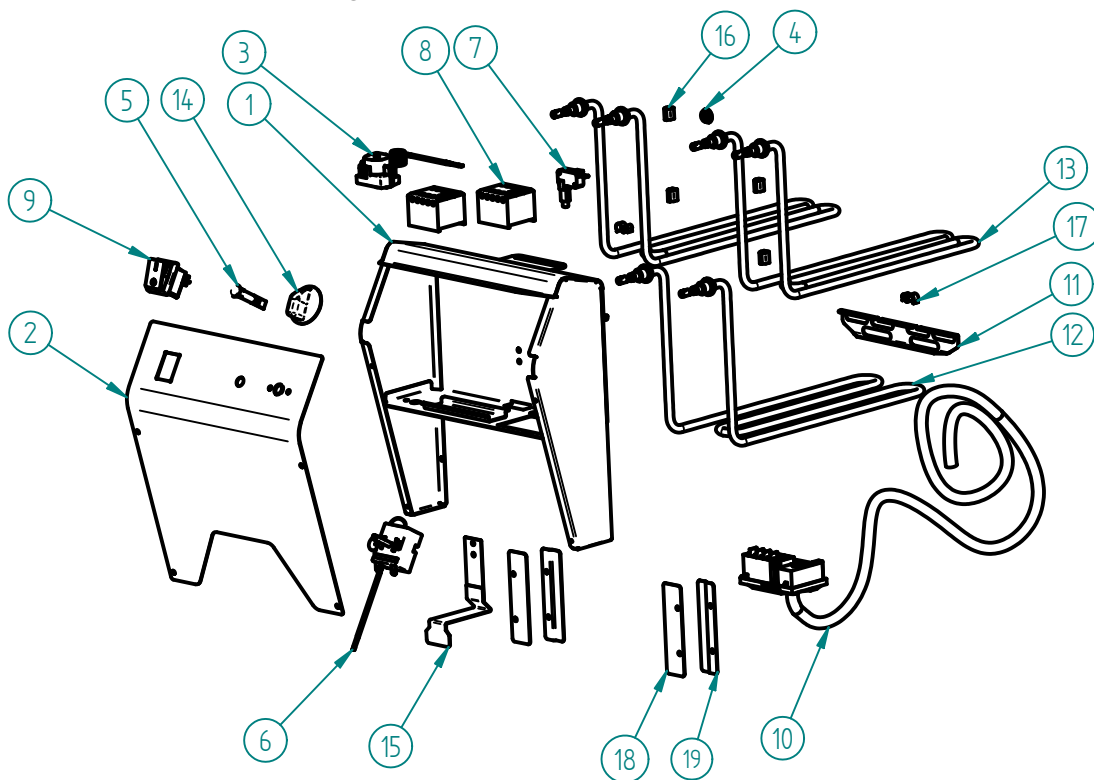


LISTA DE COMPONENTES E ACESSÓRIOS Spare parts list

ITEM Nº	CÓDIGO	DESIGNAÇÃO	QUANT.
1	7.0.192.0002	CHASSI CONJUNTO FCF 10	1
2	4.0.087.0029	CUBA NIQUELADA FF10	1
3	7.0.194.0000	CABEÇOTE MONTADO FCF 10 TR	1
4	7.0.190.0036	GUIA CHASSI FCF	2
5	4.0.192.0010	CESTO FF10	1
6	4.0.087.0032	ESPELHO CROMADO 3/4"	1
7	4.0.087.0030	TORNEIRA G1/2	1
8	4.2.000.9247	BATENTE PRETO Nº4	4
9	7.0.190.0030	BATENTE MICRO INTERRUPTOR FCF	1
10	4.1.000.6220	PEGADEIRA REF. 58 EM PVC	1
11	7.0.087.0070	GRELHA PROTECÇÃO RESIST. FF10	1
12	7.0.194.0040	TAMPA CUBA FCF 10 TR	1
13	7.0.190.0035	CALÇO GUIA CHASSI FCF	2

FRITADEIRA FCF10 TR

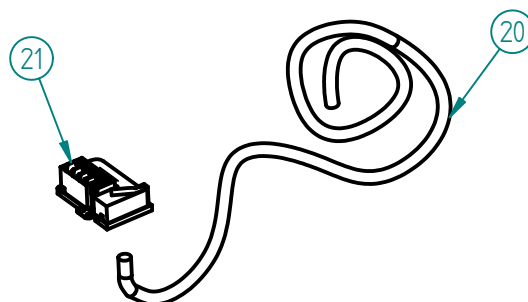
3 - CABEÇOTE MONTADO FF10 TR - 7.0.194.0000



LISTA DE COMPONENTES E ACESSÓRIOS Spare parts list

ITEM Nº	CÓDIGO	DESIGNAÇÃO	QUANT.
1	7.0.194.0010	CASTELO CONJUNTO FCF 10 TR	1
2	7.0.192.0038	PAINEL FRONTAL CAST. FCF 10	1
3	4.0.085.0011	TERMOSTATO SEGURANÇA 220°	1
4	4.0.085.0035	TAPA FUROS Ø10MM	1
5	4.0.025.0135	SINALIZADOR LARANJA Ø10MM TERM. MACHO	1
6	4.0.085.0009	TERMOSTATO REGULAVEL 180°	1
7	4.0.085.0021	MICRO INTERRUPTOR RLP/A	1
8	4.0.089.0003	CONTACTOR 16A-AC1 BOBINE 230V	2
9	4.0.085.0018	INTERRUPTOR LARANJA 0-1 IP65	1
10	7.0.089.0080	CABO SECTOR CONJ. FF10 TR (AD030T)	1
11	7.0.089.0065	SEPARADOR RESISTENCIA FF10 TR	1
12	4.0.089.0005	RESISTENCIA INFERIOR 1700W 230V FF10 TR	1
13	4.0.089.0004	RESISTENCIA SUPERIOR 1700W 230V FF10 TR	2
14	4.0.075.0040	MANIPULO TEMPORIZADOR	1
15	7.0.190.0020	FIXADOR CONJUNTO FCF	1
16	4.0.085.0017	MOLA P/ CAPILARES	4
17	4.0.085.0014	MOLA P/ BOLBO 4MM	2
18	7.0.190.0026	GUIA CASTELO PLANIF. FCF	2
19	7.0.190.0027	GUIA CASTELO ESTAMP. FCF	2

10 - CABO SECTOR CONJ. FF10 TR (AD030T) - 7.0.089.0080



ITEM Nº	CÓDIGO	DESIGNAÇÃO	QUANT.
20	4.0.089.0010	CABO HO7RN-F 5G1,5	1
21	4.0.089.0014	CERRA CABOS AD030T	1

FRITADEIRA FCF10 TR

ESQUEMA ELECTRICO

