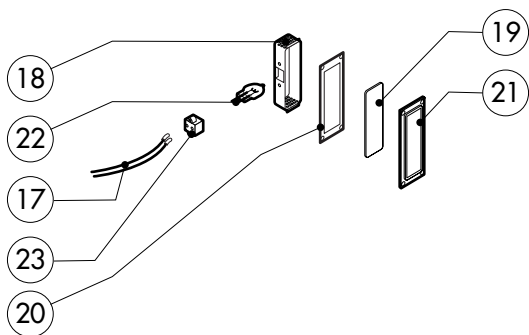
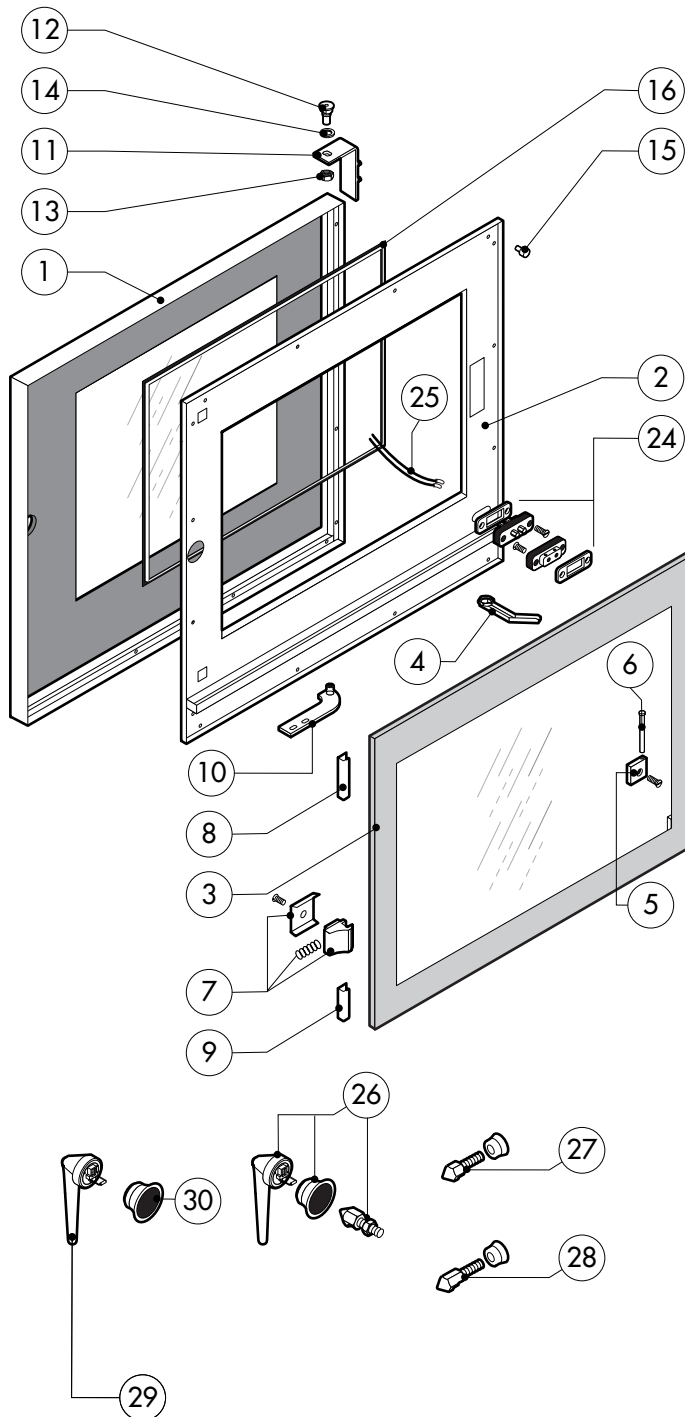
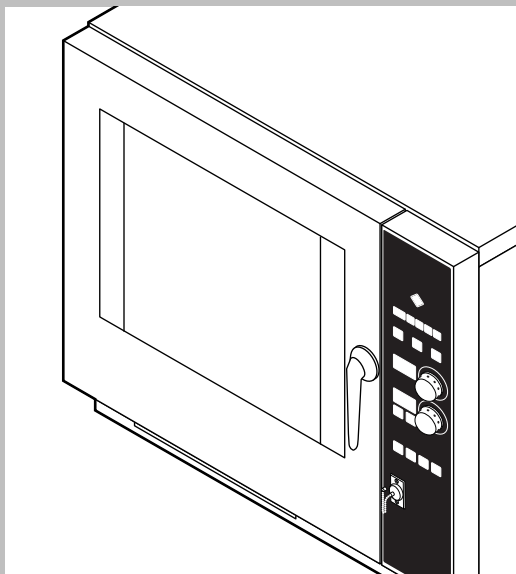


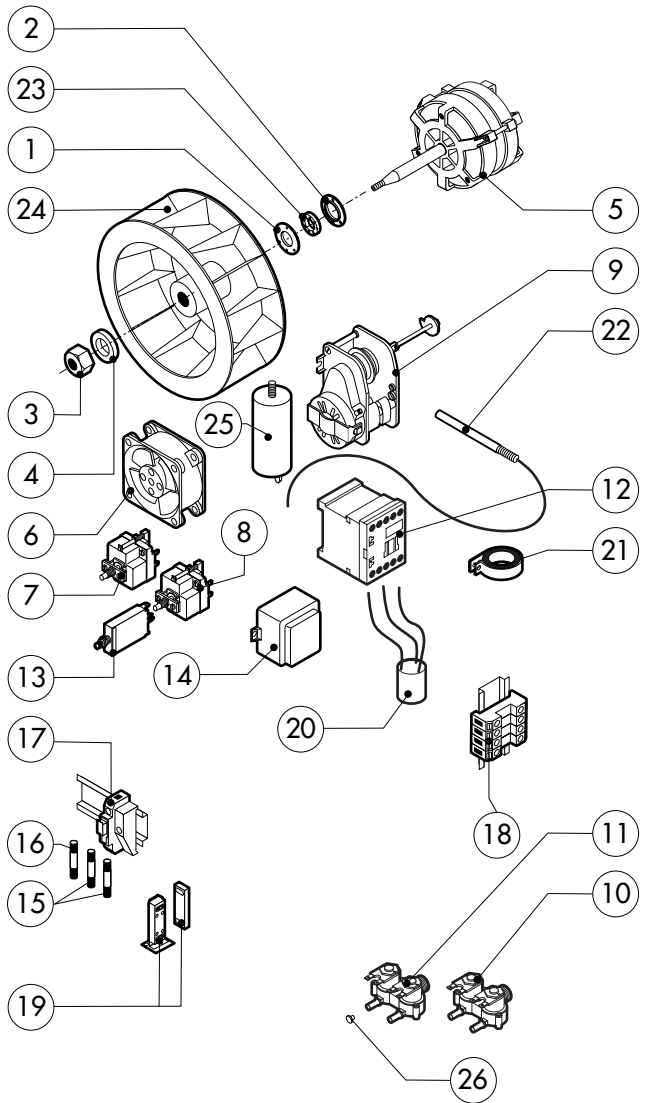
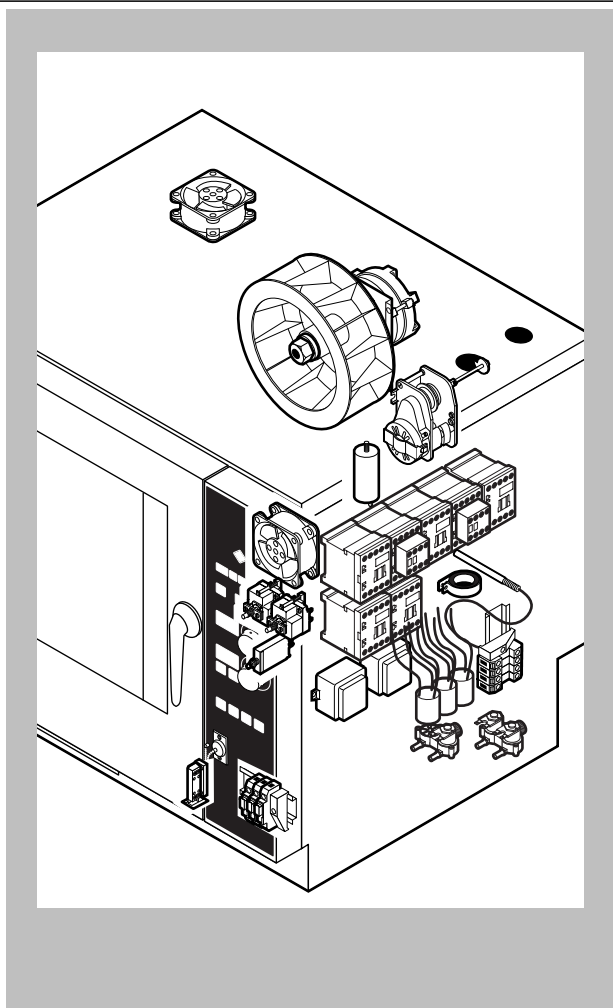
POS.	KODEX	ANZAHL	BESCHREIBUNG
1	R11100100	1	TUER KOMPLETT
2	R11200730	1	BEDIENBLLENDE
3	R11200650	1	SPRITZROHRVERLAUNGERUNG
4	R11200380	1	SPRITZROHRVERKOPPELUNG
5	R11200000	1	GARRAUM KOMPLETT
6	R11200350	1	LUFTLEITBLECH KOMPLETT
7	R11200330	1	RECHTE SEITENWAND
8	R11200340	1	LINKE SEITENWAND
9	R11400950	1	RUECKENWAND
10	R11200190	1	DECKEL
11	R58003100	2	SCHRAUBE F. LUFTLEITBLECH
12	R70044100	1	DICHTUNG DER FRONTSEITE
13	R75300030	1	VENTILATORSCHUTZGITTER Ø 190
14	R11100250	1	ABLAGEFACH KOMPLETT
15	R62200131	1	HANDBRAUSESATZ
16	R62200133	1	GRIFF F. HANDBRAUSE
17	R11200420	1	REGHTE AUFLAGESCHIENE
18	R11200430	1	LINKE AUFLAGESCHIENE

POS.	KODEX	ANZAHL	BESCHREIBUNG



POS.	KODEX	ANZAHL	BESCHREIBUNG
1	R11100160	1	TUER
2	R11200510	1	INNENTUERE
3	R11100130	1	INNERES TÜRGLAS
4	R11200520	1	ABLAUF TÜRTRÖPFWANNE
5	R58001760	2	SCHARNIER F. INNENSCHIEBE
6	R58001770	2	SCHARNIERBOLZEN F. INNENSCHIEBE
7	R58001780	2	VERSCHLUSSSATZ F. INNENSCHIEBE
8	R11401340	1	OBERES "C" PROFIL
9	R11401360	1	UNTERES "C" PROFIL
10	R11200550	1	UNTERES SCHARNIER
11	R11200560	1	OBERES SCHARNIER
12	R58002150	1	OBERES SCHARNIERSTIFT
13	R58004050	1	MUTTER F. OBERES SCHARNIERSTIFT
14	R10401710	1	UNTERLEGSCHIEBE F. OBERES SCHARNIER
15	R70050100	6	SILIKONANSCHLAG F. INNENSCHIEBE
16	R70044150	1	HARTGLASSDICHTUNG
17	R66110310	1	VERDRAHTUNG TURBELEUCHTUNG
18	R11401440	1	LAMPENKALOTTE
19	R71500150	1	LAMPLENGLAS

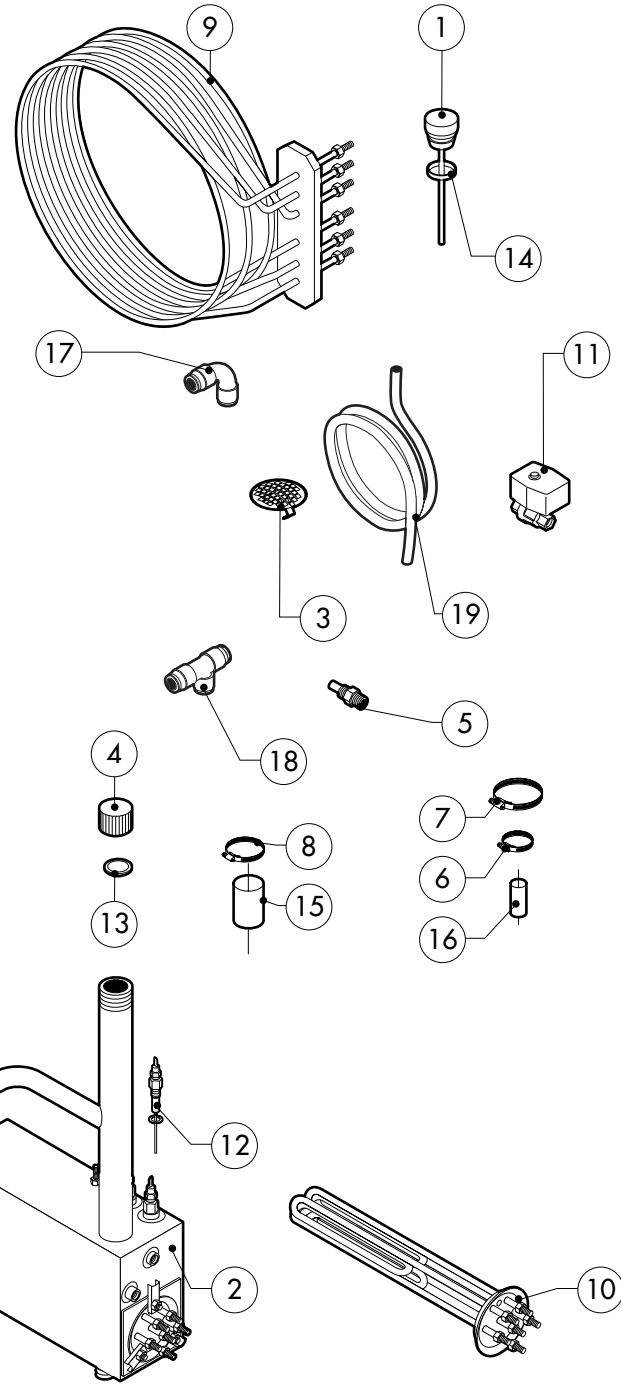
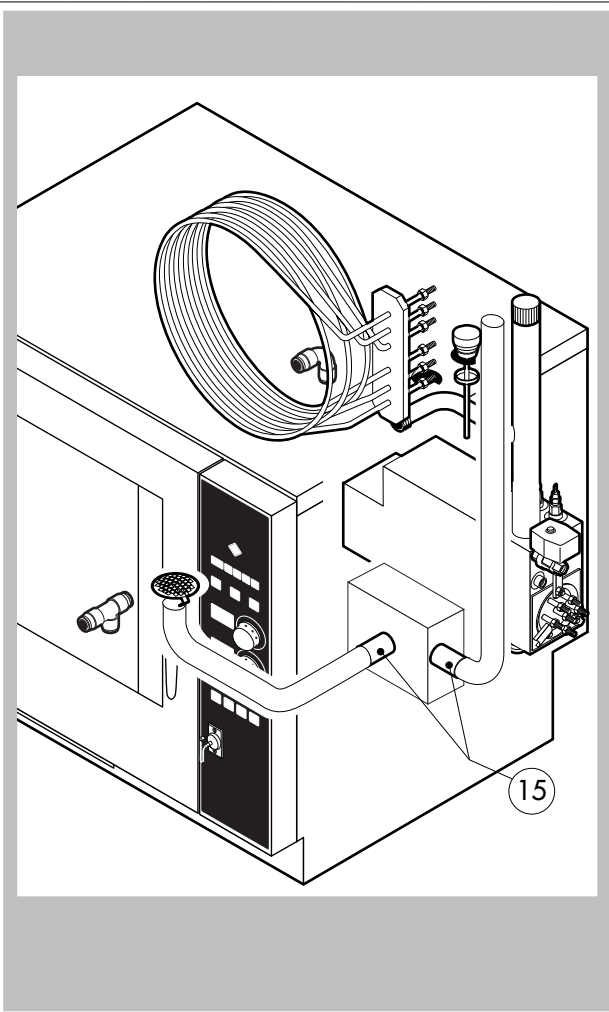
POS.	KODEX	ANZAHL	BESCHREIBUNG
20	R70044200	1	LAMPLENGLAS
21	R11401450	1	FLANSH FLAMPENVERGLASUNG
22	R65270020	1	LAMPE 20W 12V G4
23	R65270450	1	LAMPENHALTERUNG
24	R65260750	1	LICHTKONTSCHALTER
25	R66110300	1	VERDRAHTUNG LICHTKONTAKT
26	R11100300	1	TUERGRIF KOMPLETE
27	R69010260	1	SCHLIESSNASE 1 STUFE
28	R69010270	1	SCHLIESSNASE 2 STUFE
29	R69010250	1	VERSCHLUSSSATZ
30	R69010630	1	INNER ABDECKUNG F. VERSCHLUSS



POS.	KODEX	ANZAHL	BESCHREIBUNG
1	R58003860	1	FLANSCH F. MOTORDICHTUNG
2	R58003870	1	GEGENFLANSCH F. MOTORDICHTUNG
3	R58004020	1	VENTILATORMUTTER M10 SX
4	R61400052	1	UNTERLEGSCHIBE Ø 21/10.5
5	*R65040421	1	MOTOR KW 025 2P 220-240V
6	R65060050	2	ABKÜLUNGSMOTOR Ø 120
7	R65070350	1	SICHERHEITS-THERMOSTAT
8	R65070081	1	SICHERHEITS-THERMOSTAT BOILER
9	R65095000	1	DAMPFABLASS-STELLMOTOR
10	R65110210	1	MAGNETVENTIL 220V 50HZ
11	R65110230	1	MAGNETVENTIL 220V 50HZ MIT DRUCKMINDERER
12	*R65140380	7	SCHUETZ 3RT1016-1AP02 240V
13	*R65160320	1	MOTORSCHUTZSCHALTER T12-211S-2A
14	R65180420	2	TRANSFORMATOR 20VA
15	R65200086	2	SCHMELZSICHERUNG 0.125A (T)
16	R65200200	1	SCHMELZSICHERUNG 2A
17	R65210020	3	SICHERUNGSHALTER
18	R65220090	1	KLEMMLEISTE
19	R65265100	1	TUERSCHALTER

POS.	KODEX	ANZAHL	BESCHREIBUNG
20	*R65280200	3	STOERSCHUTZFILTER
21	*R65280450	1	FERRIT
22	R65325000	3	FUEHLER PT100
23	R70020040	1	MOTORDICHTUNG
24	*R75400400	1	LUEFTERRAD Ø 220x78/12 50HZ P.D.
25	*R65190180	1	KONDENSATOR 10 µF
26	R65110510	1	DURCHFLUSSMONDERER 15L/STD.

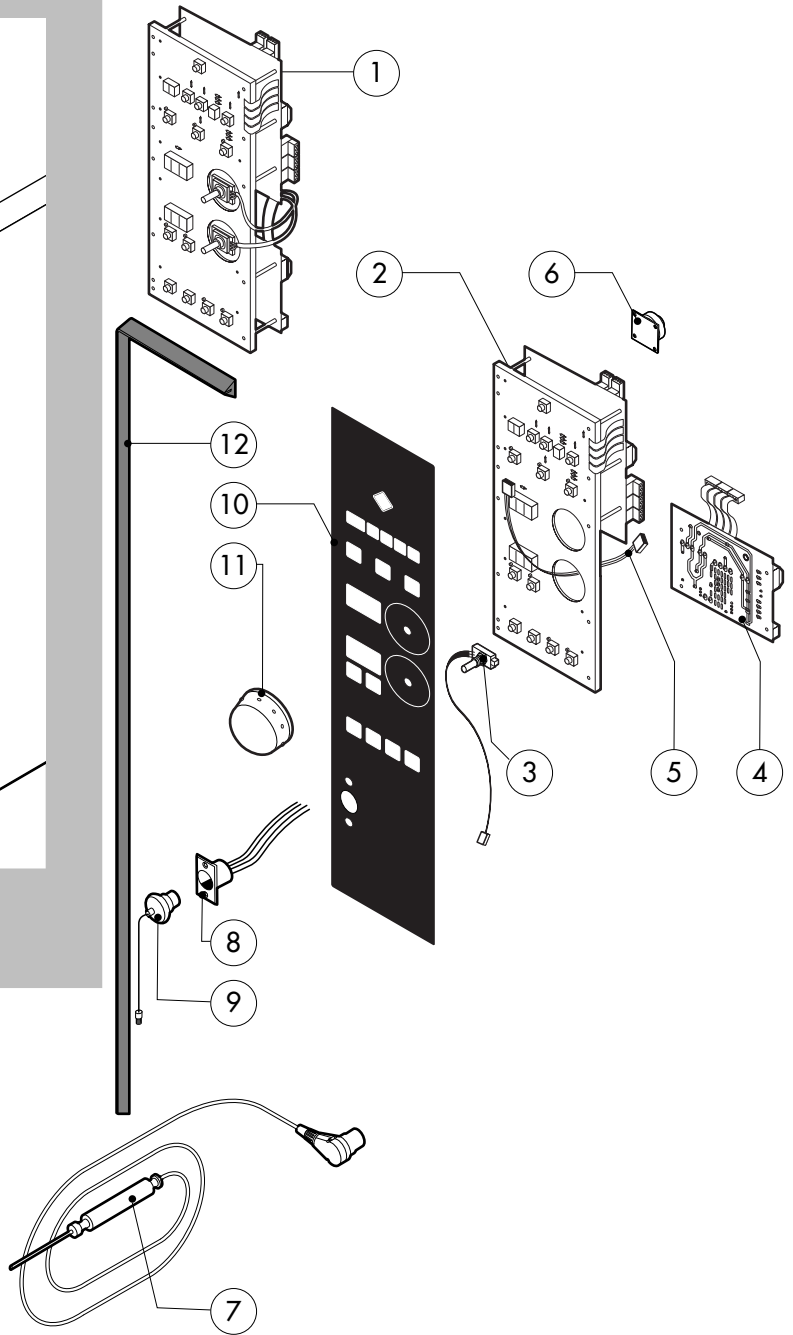
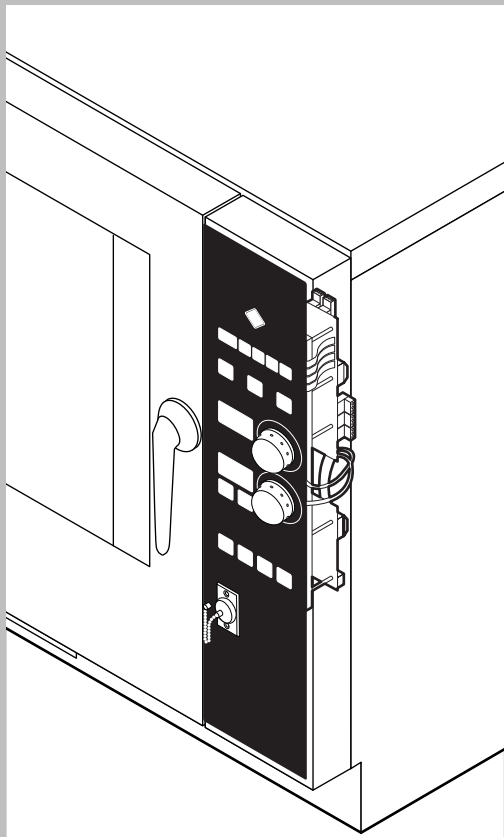
\*DIESES BAUTEIL WIRD VERAENDERT BEI ANDEREN SPANNUNGEN ALS DIE STANDARDAUSFUEHRUNG (3N AC400V 50HZ)



POS.	KODEX	ANZAHL	BESCHREIBUNG
1	R10100140	1	ABZUGSSTUTZEN KOMPLETT
2	R11100410	1	DAMPFERZEUGER KOMPLETT
3	R10201700	1	ABFLUSSFILTER
4	R58005680	1	SCHRAUBVERSCHLUSS 1"1/4 F
5	R58006130	2	DUESE F. WRASENNIEDERSCHLAGSEINR. Ø 1
6	R61630011	2	VERZINKTE SCHELLEN 12-22/9
7	R61630071	2	VERZINKTE SCHELLEN 110-130/9
8	R61630031	4	VERZINKTE SCHELLEN 40-60/9
9	*R65011540	1	GARRAUM HEIZKOERPER 7500W
10	*R65020350	1	BOILER HEIZKOERPER 7500W
11	R65110560	1	BOILERABLAUFVENTIL
12	R65320010	2	WASSERSSTANDSFUEHLER
13	R70050040	1	DICHTUNG DES BOILERSTUTZENS
14	R70060020	1	DICHTUNG DES ABZUGS
15	R70060040	2	MUFFE Ø 50
16	R70060080	1	MUFFE Ø 13
17	R62090478	7	MITTELVERBINDUNGSSTUCK D.10 - WINKEL
18	R62090468	1	MITTELVERBINDUNGSSTUCK D.10 "T"- FORMIG
19	R70070050	1	WASSERFLEXROHRL EITUNG PE D.10MMX7(3MT)

POS.	KODEX	ANZAHL	BESCHREIBUNG

\*DIESES BAUTEIL WIRD VERAENDERT BEI ANDEREN SPANNUNGEN ALS DIE STANDARDAUSFUEHRUNG (3N AC400V 50HZ)



POS.	KODEX	ANZAHL	BESCHREIBUNG
1	R65301390	1	TASTATURPLATINE
2	R65301370	1	HAUPT + TASTATURPLATINE "H"
3	R65301450	2	ENCODER F. PLATINE
4	R65301480	1	EXPANSIONSPLATINE "H"
5	R65301470	1	FLAT ZUR PLATINENVERBINDUNG
6	R65301440	1	PLATINENSUMMER
7	R65321120	1	KERNTEMPORATURFUEHLER
8	R65320920	1	STECKDOSE F. KERNTEMPORATURFUEHLER
9	R65321020	1	ABDECKUNG F. STECKDOSE
10	R67012910	1	BEDIENUNGSFOLIE LAINOX
11	R69030260	2	DREHKNOPF
12	R70044250	1	DICHTUNG DER BEDIENUNGSBLENDE

POS.	KODEX	ANZAHL	BESCHREIBUNG