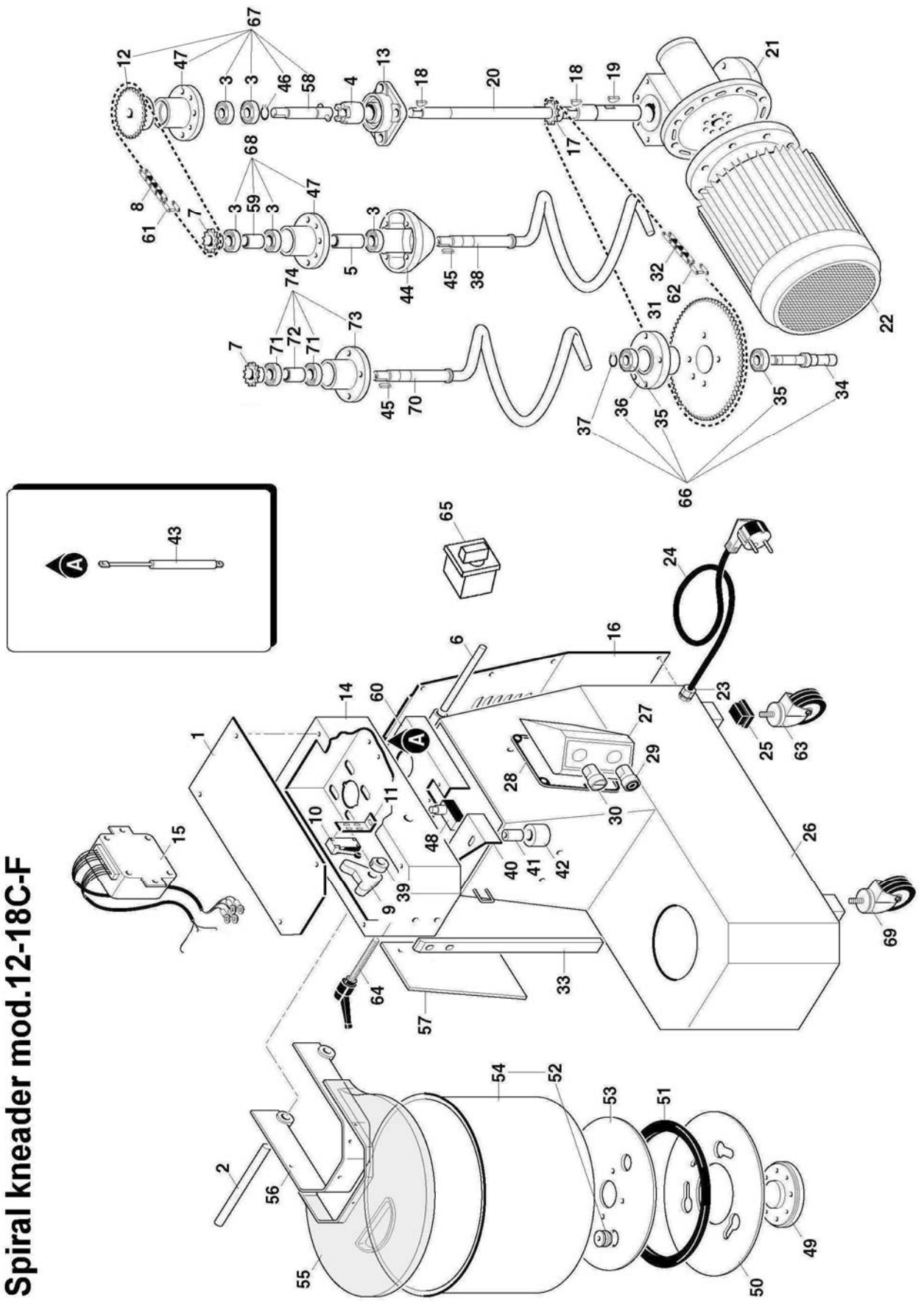


# Impastatrice a spirale mod.12-18C-F Spiral kneader mod.12-18C-F



## IMPASTATRICE A SPIRALE MOD.IM12-18C-F SPIRAL KNEADER MOD.IM12-18C-F

Rif No	Codice Code	Caratteristiche Characteristics	Descrizione Description
1	SL0002		Coperchio Cover
2	SL0021		Perno Pivot
3	SL1799	15/09/03 f.p.(*) (18C)	Cuscinetto Bearing
3	SL1799	05/04/04 f.p.(*) (12C)	Cuscinetto Bearing
4	SL2524	☺	Giunto Joint
5	SL2617	15/09/03 f.p.(*) (18C)	Distanziale Spacer
5	SL2617	05/04/04 f.p.(*) (12C)	Distanziale Spacer
6	SL2624		Perno Pivot
7	SL0024	3/8"x7/32" Z=15	Pignone Pinion
8	SL2680	☺ 3/8"x7/32" (12)	Catena Chain
8	SL2681	☺ 3/8"x7/32" (18)	Catena Chain
9	SL0035		Battuta Stop
10	SL0885	☺	Microinterruttore Microswitch
11	SL0397		Staffa Bracket
12	SL0030	3/8"x7/32" Z=29	Pignone Pinion
13	SL0032	UCF204	Supporto Support
14	SL2568	(12)	Testata Head
14	SL2574	(18)	Testata Head
15	SA1210	☺ 400V/3Ph/50Hz	Impianto elettrico Electric installation
15	SA1220	☺ 230V/1Ph/50Hz	Impianto elettrico Electric installation
15	SA1230	20/12/02 f.p.(*)(2speed)	Impianto elettrico Electric installation
16	SL2845		Coperchio Cover
16	SL2575	15/09/03 f.p.(*) (18C)	Coperchio Cover
16	SL2575	05/04/04 f.p.(*) (12C)	Coperchio Cover
17	SL0044	8x3 Z=16	Pignone Pinion
18	SL0819	5x6,5	Linguetta Key
19	SL0047	8x11	Linguetta Key
20	SL2854		Albero Shaft
20	SL2611	15/09/03 f.p.(*) (18C)	Albero Shaft
20	SL2611	05/04/04 f.p.(*) (12C)	Albero Shaft
21	SL0042		Riduttore Gear box
22	SL0040	400V/3Ph/50Hz	Motore Motor
22	SL0041	230V/1Ph/50Hz	Motore Motor
22	SL0939	400V/3Ph/50Hz (2 speed)	Motore Motor
23	SL1668	PG11	Pressacavo Cable clamp
24	SL1841	3Ph+Gnd	Cavo elettrico Electric cable
24	SL1671	1Ph+N+Gnd	Cavo elettrico Electric cable
25	SL0052	☺	Piedino Foot
26	SL2844		Base Base
26	SL2567	15/09/03 f.p.(*) (18C)	Base Base
26	SL2567	05/04/04 f.p.(*) (12C)	Base Base
27	SL0937		Scatola Box
28	SL0396		Guarnizione Gasket
29	SL0807	☺ Stop	Pulsante Push button
30	SL1049	☺ Start	Pulsante Push button
30	SL0901	20/12/02 f.p.(*)(2speed)	Pulsante Push button
31	SL0057	8x3 Z=85	Corona Crown
32	SL2682	☺ 8x3	Catena Chain
33	SL0013		Asta Rod
33	SL2676	15/09/03 f.p.(*) (18C)	Asta Rod
33	SL2676	05/04/04 f.p.(*) (12C)	Asta Rod
34	SL0014		Albero Shaft
35	SL0015	6203 2RS	Cuscinetto Bearing
36	SL0016		Supporto Support
37	SL0017	ø17	Seeger Seeger
38	SL2628	15/09/03 f.p.(*) (18C)	Spirale Spiral
38	SL2628	05/04/04 f.p.(*) (12C)	Spirale Spiral
39	SL0036		Camma Cam
40	SL2602	(12)	Staffa Bracket
40	SL2603	(18)	Staffa Bracket
41	SL1090		Distanziale Spacer
42	SL2655	☺	Ruota Wheel
43	SL2667		Molla Spring
44	SL2542	15/09/03 f.p.(*) (18C)	Flangia Flange
44	SL2542	05/04/04 f.p.(*) (12C)	Flangia Flange
45	SL0010	5x5x20	Linguetta Key
46	SL0075	Ø20	Seeger Seeger
47	SL2626	15/09/03 f.p.(*) (18C)	Supporto Support
47	SL2626	05/04/04 f.p.(*) (12C)	Supporto Support
48	SL1401	☺	Microinterruttore Microswitch
49	SL2620	(12-18C)	Flangia Flange
49	SL2866	(12-18F)	Flangia Flange
50	SL2632	(12C)	Flangia Flange
50	SL2633	(18C)	Flangia Flange
51	SL1890	(12-18C)	Guarnizione Gasket
52	SL2622	(12-18C)	Perno Pivot
53	SL2635	(12-18C)	Flangia Flange

(\*): fuori produzione / out of production

☺ : ricambio consigliato / spare part suggested

## IMPASTATRICE A SPIRALE MOD.IM12-18C-F SPIRAL KNEADER MOD.IM12-18C-F

Rif No	Codice Code	Caratteristiche Characteristics	Descrizione Description	
54	SA1150	(12C) Assembly	Pentola	Pan
54	SL0008	(12F)	Pentola	Pan
54	SA1160	(18C) Assembly	Pentola	Pan
54	SL0009	(18F)	Pentola	Pan
55	SL0005	☺ (12)	Coperchio	Cover
55	SL0006	☺ (18)	Coperchio	Cover
56	SL0004	(12)	Staffa	Bracket
56	SL1894	05/04/04 f.p.(*)(12C)	Staffa	Bracket
56	SL0109	(18)	Staffa	Bracket
56	SL1895	15/09/03 f.p.(*)(18C)	Staffa	Bracket
57	SL2876		Protezione	Protection
57	SL2663	01/03/04 f.p.(*)	Protezione	Protection
58	SL2615	☺	Albero	Shaft
59	SL2618	15/09/03 f.p.(*)(18C)	Distanziale	Spacer
59	SL2618	05/04/04 f.p.(*)(12C)	Distanziale	Spacer
60	SL2580		Coperchio	Cover
61	SL1629	☺ 3/8"x7/32"	Giunto	Joint
62	SL1545	☺ 8x3	Giunto	Joint
63	SL2117	☺ ø95 M10x40	Ruota fissa	Fixed wheel
64	SL2629	☺	Leva	Lever
65	SL2743	2 speed	Commutatore di velocità	Speed changeover switch
66	SA1900	Assembly	Supporto	Support
67	SA1400	Assembly	Supporto	Support
68	SA1500	15/09/03 f.p.(*)(18C)Assembly	Supporto	Support
68	SA1500	05/04/04 f.p.(*)(12C)Assembly	Supporto	Support
69	SL2116	☺ ø95 M10x40	Ruota girevole	Revolving wheel
70	SL0011		Spirale	Spiral
71	SL0131	6203 2RS	Cuscinetto	Bearing
72	SL0020		Distanziale	Spacer
73	SL0022		Supporto	Support
74	SA4000	Assembly	Supporto	Support
75	SL2626		Supporto	Support
76	SL1799	6004 2RS	Cuscinetto	Bearing
77	SL0024	☺ 3/8"x7/32" Z=15	Pignone	Pinion

(\*): fuori produzione / out of production

☺ : ricambio consigliato / spare part suggested