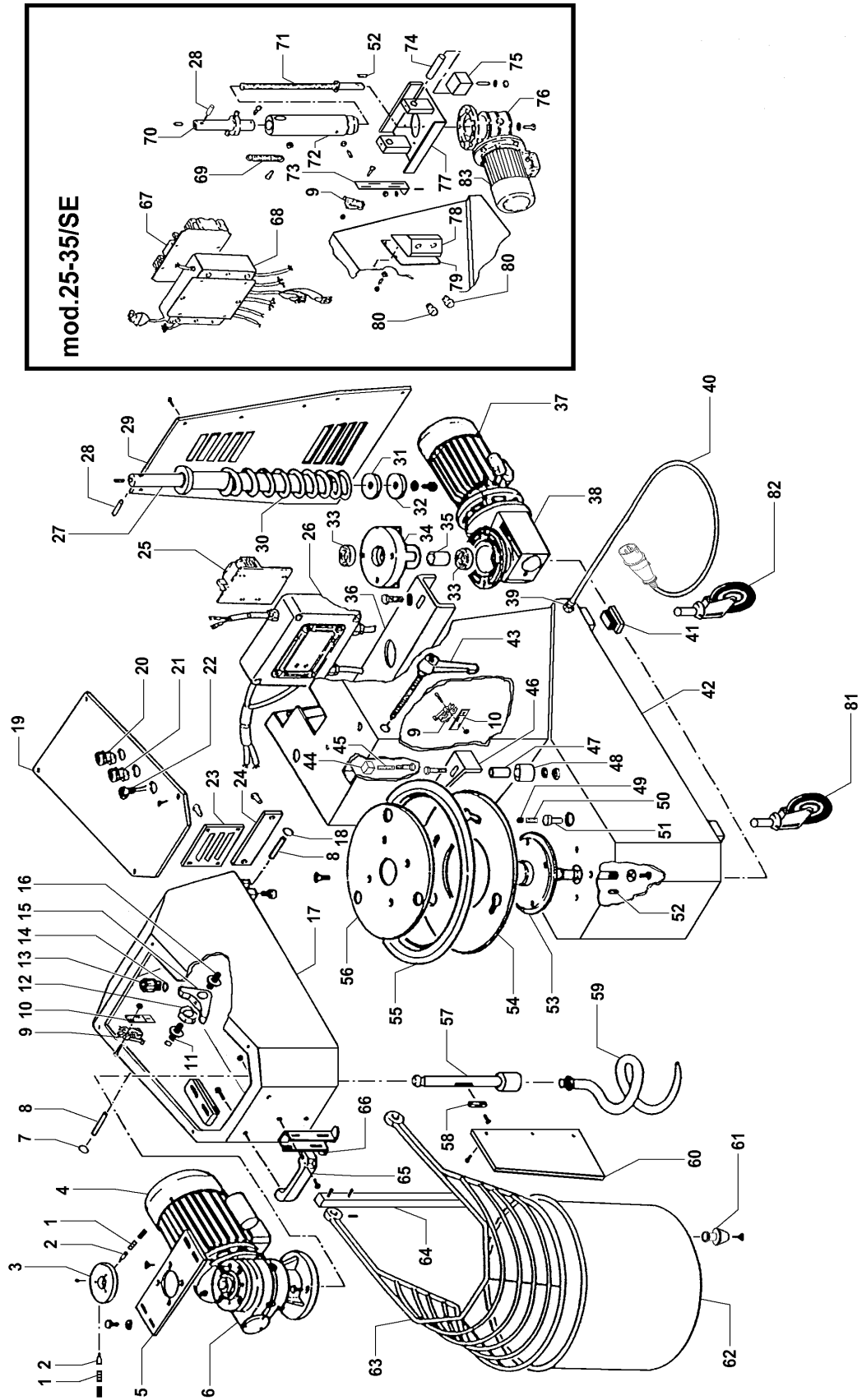


**Impastatrice a spirale mod.25-35/SM-SE**  
**Spiral kneader mod.25-35/SM-SE**



## IMPASTATRICE A SPIRALE MOD.25-35SM-SE SPIRAL KNEADER MOD.25-35SM-SE

Rif No	Codice Code	Caratteristiche Characteristics	Descrizione Description
1	SL1028		Molla Spring
2	SL1027		Perno Pivot
3	SL1026		Flangia Flange
4	SL1041	230-400V/3Ph/50Hz	Motore Motor
4	SL1042	230V/1Ph/50Hz	Motore Motor
4	SL1096	230-400V/3Ph/50Hz	Motore Motor
4	SL1097	230V/1Ph/50Hz	Motore Motor
4	SL0950	400V/3Ph/50Hz	Motore Motor
4	SL0971	400V/3Ph/50Hz	Motore Motor
5	SL1038		Flangia Flange
6	SL1040		Riduttore Gear box
7	SL1065	12x18x1	Spessore Shim
8	SL1014		Perno Pivot
9	SL0885		Microinterruttore Microswitch
10	SL1318		Staffa Bracket
11	SL1023		Perno Pivot
12	SL0036		Camma Cam
13	SL1021	PG21	Pressacavo Cable clamp
14	SL1449		Guarnizione Gasket
15	SL0035		Battuta Stop
16	SL1024		Perno Pivot
17	SL1007		Testata Head
18	SL1064	12x18x0.5	Spessore Shim
19	SL1009		Coperchio Cover
20	SL1049	Start	Pulsante Push button
20	SL0901	2 speed	Pulsante Push button
21	SL0807	Stop	Pulsante Push button
22	SL1051	24V 2W	Lampada Lamp
23	SL1011		Piastra Plate
24	SL1100		Piastra Plate
25	SL1047	(SM)	Scheda elettronica Electronic card
25	SL0848	400V/3Ph/50Hz(SM-2speed)	Scheda elettronica Electronic card
26	SL0850	400V/3Ph/50Hz (SM)	Impianto elettrico Electric installation
26	SL0851	230V/1Ph/50Hz (SM)	Impianto elettrico Electric installation
26	SL0951	400V/3Ph/50Hz(SM-2speed)	Impianto elettrico Electric installation
27	SL1029	(SM)	Albero Shaft
28	SL1030		Perno Pivot
29	SL1008		Coperchio Cover
30	SL1033	(SM)	Molla Spring
31	SL1031	(SM)	Spessore Shim
32	SL1032	(SM)	Flangia Flange
33	SL0241	6005 2RS	Cuscinetto Bearing
34	SL1000		Supporto Support
35	SL1124		Distanziale Spacer
36	SL1048	(SM)	Flangia Flange
37	SL1043	230-400V/3Ph/50Hz	Motore Motor
37	SL1044	230V/1Ph/50Hz (SM)	Motore Motor
38	SL1045		Riduttore Gear box
39	SL1052	PG11	Pressacavo Cable clamp
40	SL1841	3Ph+Gnd	Cavo elettrico Electric cable
40	SL1671	1Ph+N+Gnd	Cavo elettrico Electric cable
41	SL0052		Piedino Foot
42	SL1006		Base Base
43	SL1015	(SM)	Maniglia Handle
43	SL1025	(SE)	Maniglia Handle
44	SL1395		Blocchetto Pad
45	SL1443		Molla Spring
46	SL1035		Supporto Support
47	SL1090		Distanziale Spacer
48	SL1036	(25SM-SE)	Ruota Wheel
48	SL1163	(35SM-SE)	Ruota Wheel
49	SL1089		Perno Pivot
50	SL1088		Molla Spring
51	SL1087		Tubo Tube
52	SL1056	6x6x25	Linguetta Key
53	SL1001		Supporto Support
54	SL1003	(25SM-SE)	Flangia Flange
54	SL1091	(35SM-SE)	Flangia Flange
55	SL1034	(25SM-SE)	Guarnizione Gasket
55	SL1334	(35SM-SE)	Guarnizione Gasket
56	SL1002		Flangia Flange
57	SL1022		Albero Shaft
58	SL1067	8x7x30 A2	Linguetta Key
59	SL0069		Spirale Spiral
60	SL1039		Protezione Protection
61	SL1932		Perno Pivot
62	SL1004	(25SM-SE)	Pentola Pan
62	SL1086	(35SM-SE)	Pentola Pan

(\*): fuori produzione / out of production

**IMPASTATRICE A SPIRALE MOD.25-35SM-SE**  
**SPIRAL KNEADER MOD.25-35SM-SE**

Rif No	Codice Code	Caratteristiche Characteristics	Descrizione Description	
63	SL1010	(25SM-SE)	Coperchio	Cover
63	SL1094	(35SM-SE)	Coperchio	Cover
64	SL1037		Asta	Rod
65	SL1012	(SM)	Maniglia	Handle
66	SL1013		Supporto	Support
67	SL0849	400V/3Ph/50Hz (SE)	Scheda elettronica	Electronic card
67	SL0835	400V/3Ph/50Hz(SE-2 speed)	Scheda elettronica	Electronic card
68	SL1347	400V/3Ph/50Hz (SE)	Impianto elettrico	Electric installation
68	SL0970	400V/3Ph/50Hz(SE-2 speed)	Impianto elettrico	Electric installation
69	SL1205	(SE)	Molla	Spring
70	SL1206	(SE)	Albero	Shaft
71	SL1220	(SE)	Vite	Screw
72	SL1209	(SE)	Tube	Tube
73	SL1212	(SE)	Staffa	Bracket
74	SL1099	(SE)	Perno	Pivot
75	SL1102	(SE)	Blocchetto	Pad
76	SL1113	(SE)	Riduttore	Gear box
77	SL1202	(SE)	Flangia	Flange
78	SL0937	(SE)	Scatola	Box
79	SL0396	(SE)	Guarnizione	Gasket
80	SL2213	(SE-lift)	Pulsante	Push button
81	SL2116	ø95 M10x40	Ruota girevole	Revolving wheel
82	SL2117	ø95 M10x40	Ruota fissa	Fixed wheel
83	SL1043	230-400V/3Ph/50Hz (SE)	Motore	Motor

(\*): fuori produzione / out of production