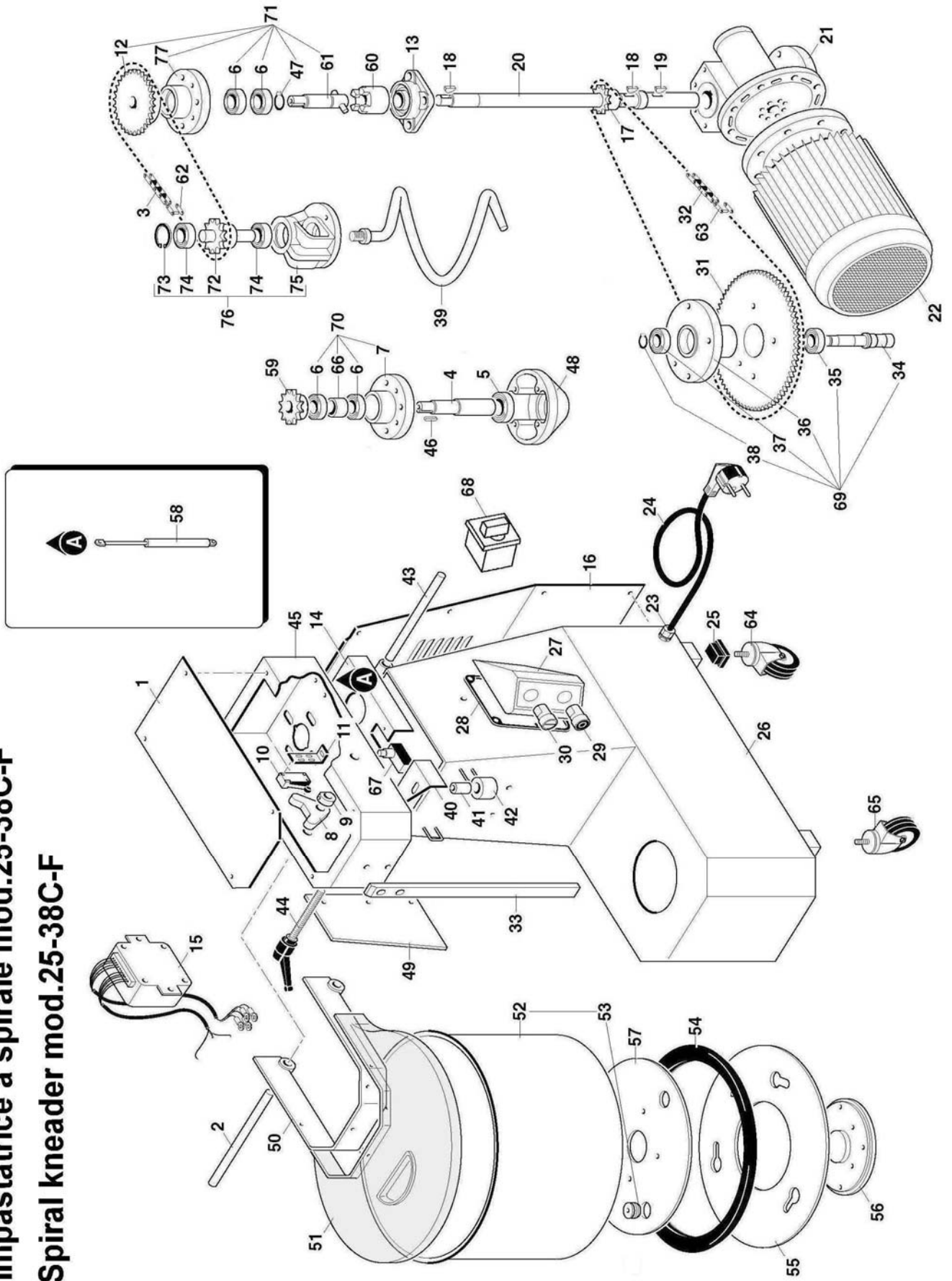


Impastatrice a spirale mod.25-38C-F Spiral kneader mod.25-38C-F



IMPASTATRICE A SPIRALE MOD.IM25-38C-F SPIRAL KNEADER MOD.IM25-38C-F

Rif No	Codice Code	Caratteristiche Characteristics	Descrizione Description
1	SL0061	(25)	Coperchio Cover
1	SL0062	(38)	Coperchio Cover
2	SL0076		Perno Pivot
3	SL0078	☉ 1/2"x5/16" (25)	Catena Chain
3	SL2684	☉ 1/2"x5/16" (38)	Catena Chain
4	SL2614		Albero Shaft
5	SL1312		Cuscinetto Bearing
6	SL0241		Cuscinetto Bearing
7	SL2627		Supporto Support
8	SL0035		Battuta Stop
9	SL0036		Camma Cam
10	SL0885	☉	Microinterruttore Microswitch
11	SL0397		Staffa Bracket
12	SL0084		Pignone Pinion
13	SL0086		Supporto Support
14	SL2582	(25)	Coperchio Cover
14	SL2606	(38)	Coperchio Cover
15	SA1210	☉ 400V/3Ph/50Hz	Impianto elettrico Electric installation
15	SA1220	☉ 230V/1Ph/50Hz	Impianto elettrico Electric installation
15	SA1230	☉ 30/01/03 f.p.(*)(2speed)	Impianto elettrico Electric installation
16	SL2847	(25)	Coperchio Cover
16	SL2578	31/07/03 f.p.(*)(25)	Coperchio Cover
16	SL2849	(38)	Coperchio Cover
16	SL2579	31/07/03 f.p.(*)(38)	Coperchio Cover
17	SL0094		Pignone Pinion
18	SL0043	6x9	Linguetta Key
19	SL0047	8x11	Linguetta Key
20	SL2855	(25)	Albero Shaft
20	SL2612	31/07/03 f.p.(*)(25)	Albero Shaft
20	SL2856	(38)	Albero Shaft
20	SL2613	31/07/03 f.p.(*)(38)	Albero Shaft
21	SL0093		Riduttore Gear box
22	SL0089	400V/3Ph/50Hz (25)	Motore Motor
22	SL0090	230V/1Ph/50Hz (25)	Motore Motor
22	SL0091	400V/3Ph/50Hz (38)	Motore Motor
22	SL0092	230V/1Ph/50Hz (38)	Motore Motor
22	SL0940	400V/3Ph/50Hz (2speed-25)	Motore Motor
22	SL0919	400V/3Ph/50Hz (2speed-38)	Motore Motor
23	SL1668	PG11	Pressacavo Cable clamp
24	SL1841	3Ph+Gnd	Cavo elettrico Electric cable
24	SL1671	1Ph+N+Gnd	Cavo elettrico Electric cable
25	SL0052	☉	Piedino Foot
26	SL2846	(25)	Base Base
26	SL2569	31/07/03 f.p.(*)(25)	Base Base
26	SL2848	(38)	Base Base
26	SL2570	31/07/03 f.p.(*)(38)	Base Base
27	SL0937		Scatola Box
28	SL0396		Guarnizione Gasket
29	SL0807	☉ Stop	Pulsante Push button
30	SL1049	☉ Start	Pulsante Push button
30	SL0901	☉ 30/01/03 f.p.(*)(2speed)	Pulsante Push button
31	SL0100		Corona Crown
32	SL0101	☉ 3/8"x7/32" (25)	Catena Chain
32	SL2686	☉ 3/8"x7/32" (38)	Catena Chain
33	SL0071		Asta Rod
33	SL2675		Asta Rod
34	SL0072		Albero Shaft
35	SL0073	6004 ZZ	Cuscinetto Bearing
36	SL0074		Supporto Support
37	SL0103	3204	Cuscinetto Bearing
38	SL0075	ø20	Seeger Seeger
39	SL0069	☉	Spirale Spiral
40	SL2604	(25)	Staffa Bracket
40	SL2605	(38)	Staffa Bracket
41	SL1090		Distanziale Spacer
42	SL2655	☉	Ruota Wheel
43	SL2625		Perno Pivot
44	SL2630	☉	Leva Lever
45	SL2576	(25)	Testata Head
45	SL2577	(38)	Testata Head
46	SL1056		Linguetta Key
47	SL1616	Ø25	Seeger Seeger
48	SL2543		Flangia Flange
49	SL2677	(25)	Protezione Protection
49	SL2678	(38)	Protezione Protection

(*): fuori produzione / out of production

☉ : ricambio consigliato / spare part suggested

IMPASTATRICE A SPIRALE MOD.IM25-38C-F SPIRAL KNEADER MOD.IM25-38C-F

Rif No	Codice Code	Caratteristiche Characteristics	Descrizione Description
50	SL0063	(25)	Staffa Bracket
50	SL1896	31/07/03 f.p.(*) (25)	Staffa Bracket
50	SL0064	(38)	Staffa Bracket
50	SL1897	31/07/03 f.p.(*) (38)	Staffa Bracket
51	SL0065	☉ (25)	Coperchio Cover
51	SL0066	☉ (38)	Coperchio Cover
52	SA1170	(25C) Assembly	Pentola Pan
52	SL0067	(25F)	Pentola Pan
52	SA1180	(38C) Assembly	Pentola Pan
52	SL0068	(38F)	Pentola Pan
53	SL2623	(25-38C)	Perno Pivot
54	SL1034	(25C)	Guarnizione Gasket
54	SL1334	(38C)	Guarnizione Gasket
55	SL2637	(25C)	Flangia Flange
55	SL2634	(38C)	Flangia Flange
56	SL2621	(25-38C)	Flangia Flange
56	SL2867	(25-38F)	Flangia Flange
57	SL2636	(25-38C)	Flangia Flange
58	SL2668	☉	Molla Spring
59	SL2691	31/07/03 f.p.(*)	Pignone Pinion
60	SL2525	☉	Giunto Joint
61	SL2616	☉	Albero Shaft
62	SL1632	☉ 1/2"x5/16"	Giunto Joint
63	SL1629	☉ 3/8"x7/32"	Giunto Joint
64	SL2117	∅95 M10x40	Ruota fissa Fixed wheel
65	SL2116	∅95 M10x40	Ruota girevole Revolving wheel
66	SL2619	31/07/03 f.p.(*)	Distanziale Spacer
67	SL1401	☉	Microinterruttore Microswitch
68	SL2743	2 speed	Commutatore di velocità Speed changeover switch
69	SA1800	Assembly	Supporto Support
70	SA1200	31/07/03 f.p.(*) Assembly	Supporto Support
71	SA1300	Assembly	Supporto Support
72	SA8400	1/2"x5/16" Z=15	Pignone Pinion
73	SL0082	∅47	Seeger Seeger
74	SL0241	6005 2RS	Cuscinetto Bearing
75	SL0080		Supporto Support
76	SA4100	☉ Assembly	Supporto Support
77	SL2627		Supporto Support

(*): fuori produzione / out of production

☉ : ricambio consigliato / spare part suggested