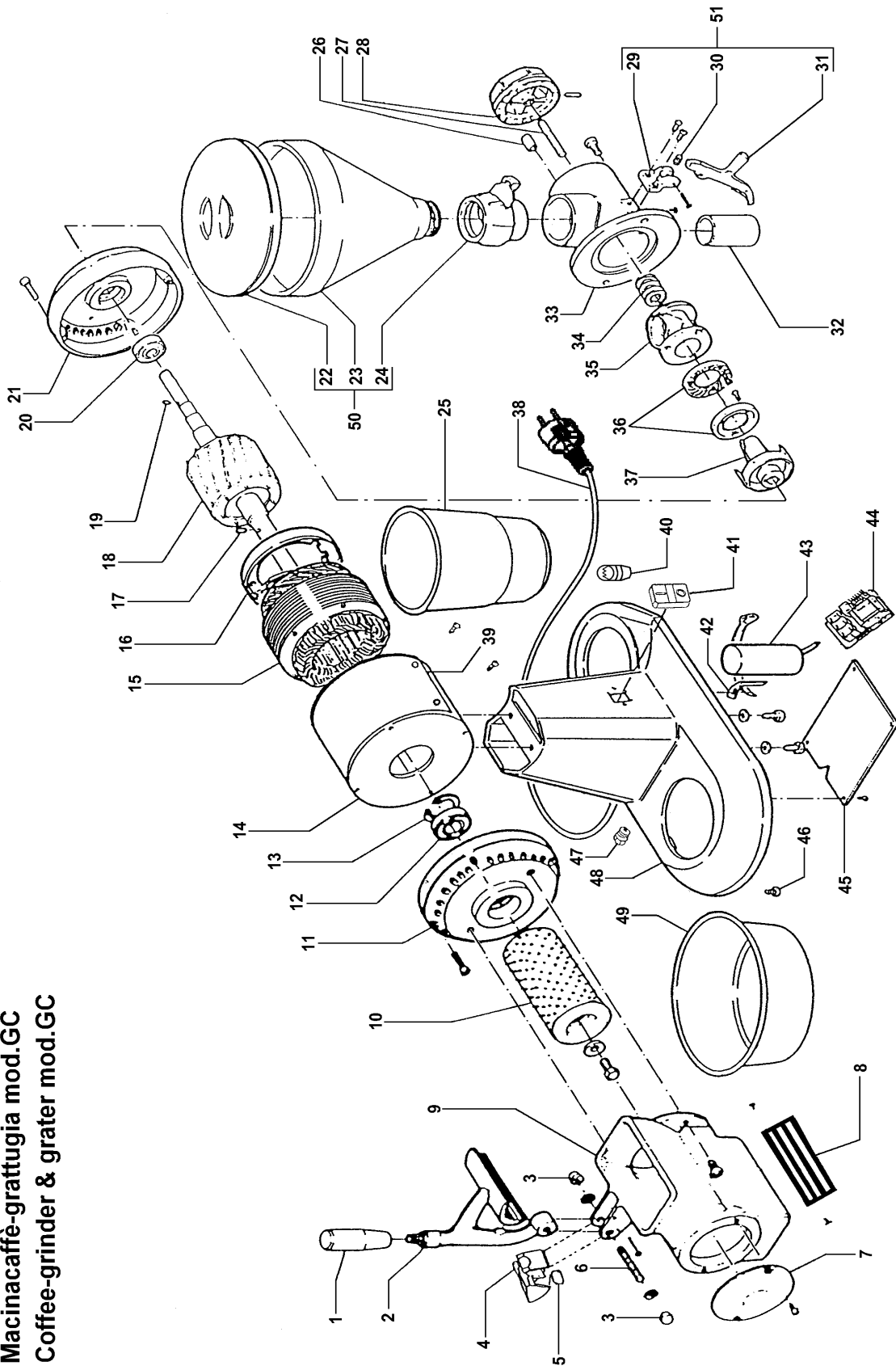


Macinacaffè-grattugia mod.GC
Coffee-grinder & grater mod.GC



MACINACAFFE'-GRATTUGIA MOD.GC COFFEE-GRINDER & GRATER MOD.GC

Rif No	Codice Code	Caratteristiche Characteristics	Descrizione Description
1	SL0106		Impugnatura Grip
2	SL0201		Pressore Lever press
2	SL0107	01/09/99 f.p.(*)	Pressore Lever press
3	SL0108	M8	Dado Nut
4	SL0882		Supporto Support
5	SL0885		Microinterruttore Microswitch
6	SL0258	M8x60	Prigioniero Stud
7	SL2833		Coperchio Cover
8	SL1452		Griglia Grid
9	SL0203		Bocca Casing
9	SL0112	01/09/99 f.p.(*)	Bocca Casing
10	SA5200		Rullo Roller
11	SL0117		Calotta Calotte
12	SL0118	6205 ZZ	Cuscinetto Bearing
13	SL0119	ø52	Seeger Seeger
14	SL0146		Carcassa Housing
14	SL0123	01/09/00 f.p.(*)	Carcassa Housing
15	SL0183	230-400V/3Ph/50Hz	Statore Stator
15	SL0122	230V/1Ph/50Hz	Statore Stator
16	SL0189	01/09/00 f.p.(*)	Protezione Protection
17	SL0121	ø5x10	Spina Pin
18	SA7700	230-400V/3Ph/50Hz	Rotore Rotor
18	SA7800	230V/1Ph/50Hz	Rotore Rotor
19	SL0763	ø4x8	Spina Pin
20	SL0126	6203 ZZ	Cuscinetto Bearing
21	SL0198		Calotta Calotte
22	SL0289		Coperchio Cover
23	SL0288		Contentitore Tank
24	SL0287		Supporto Support
25	SL0265		Recipiente Container
26	SL0286		Oliatore Oiler
27	SL0290		Prigioniero Stud
28	SL0284		Pomello Knob
29	SL0282		Supporto Support
30	SL0281		Molla Spring
31	SL0280		Grilletto Trigger
32	SL0278		Tubo Tube
33	SL0276		Bocchettone Sleeve
34	SL0275		Molla Spring
35	SL0274		Bocchettone Sleeve
36	SL0273		Coppia macine Grinder couple
37	SL0272		Elica Screw shaft
38	SL1841	3Ph+Gnd	Cavo elettrico Electric cable
38	SL1671	1Ph+N+Gnd	Cavo elettrico Electric cable
39	SL0181		Copertura Covering
40	SL1677	01/09/00 f.p.(*)	Lampada Lamp
40	SL1677	01/01/01 f.p.(*)	Lampada Lamp
40	SL2256	01/09/00 f.p.(*)	Lampada Lamp
41	SL0891		Pulsante Push button
42	SL0176		Staffa Bracket
43	SL0177	16µF	Condensatore Condenser
44	SL0516	230-400V/3Ph/50Hz	Scheda elettronica Electronic card
44	SL0516	01/01/01 f.p.(*)	Scheda elettronica Electronic card
45	SL0556	230V/1Ph/50Hz	Scheda elettronica Electronic card
44	SL0883	01/07/98 f.p.(*)	Scheda elettronica Electronic card
45	SL0264		Fondo Bottom
46	SL0133		Tappo Tap
47	SL1668	PG11	Pressacavo Cable clamp
48	SL0267		Base Base
49	SL0266		Recipiente Container
50	SA5800	Assembly	Contentitore Tank
51	SA6000	Assembly	Grilletto Trigger
////	SL1459	01/07/98 f.p.(*)	Freno motore Motor brake
////	SL1460	01/07/98 f.p.(*)	Ventola Fan
////	SL1461	01/07/98 f.p.(*)	Alimentatore Feeder

(*): fuori produzione / out of production