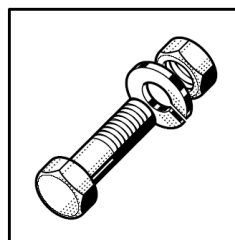




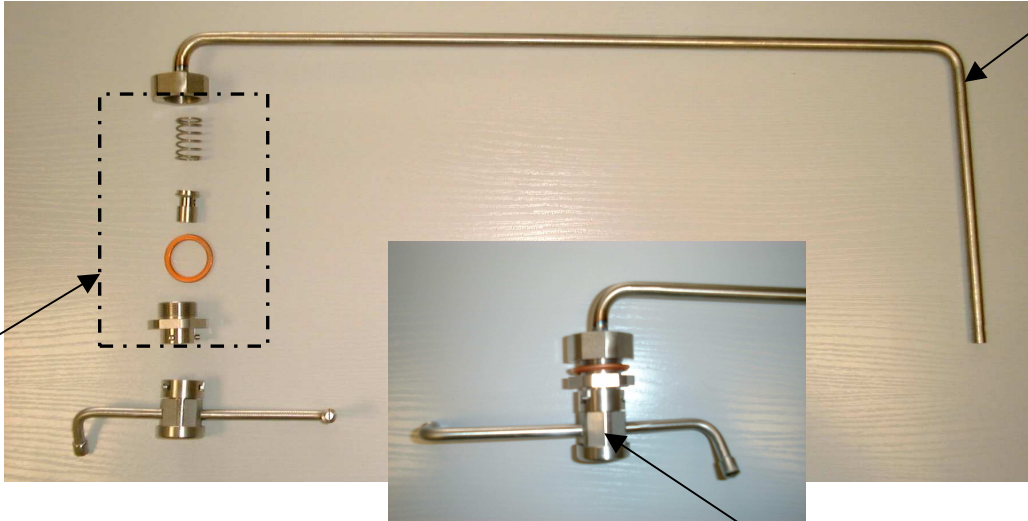
Heißluftdämpfer CSD-UC Serie

Spare Parts
Pièces Détachées
Ersatzteile



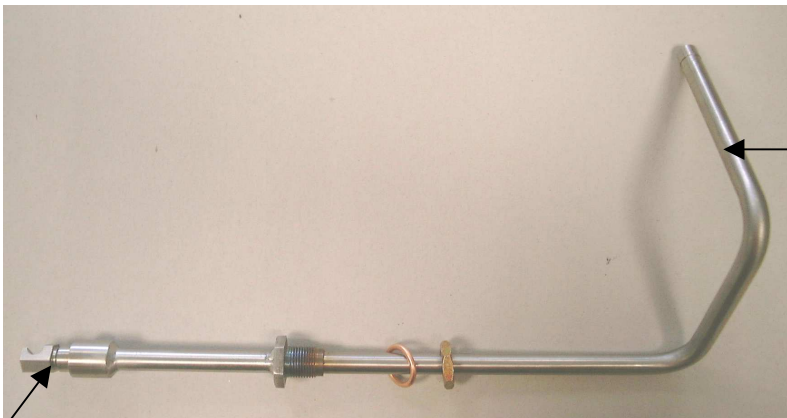
Ersatzteile CSD-UC

Waschleitung:
0612: 20399
1012: 20400
1022: 20436
2012: 20401
2022: 20437



895401-01

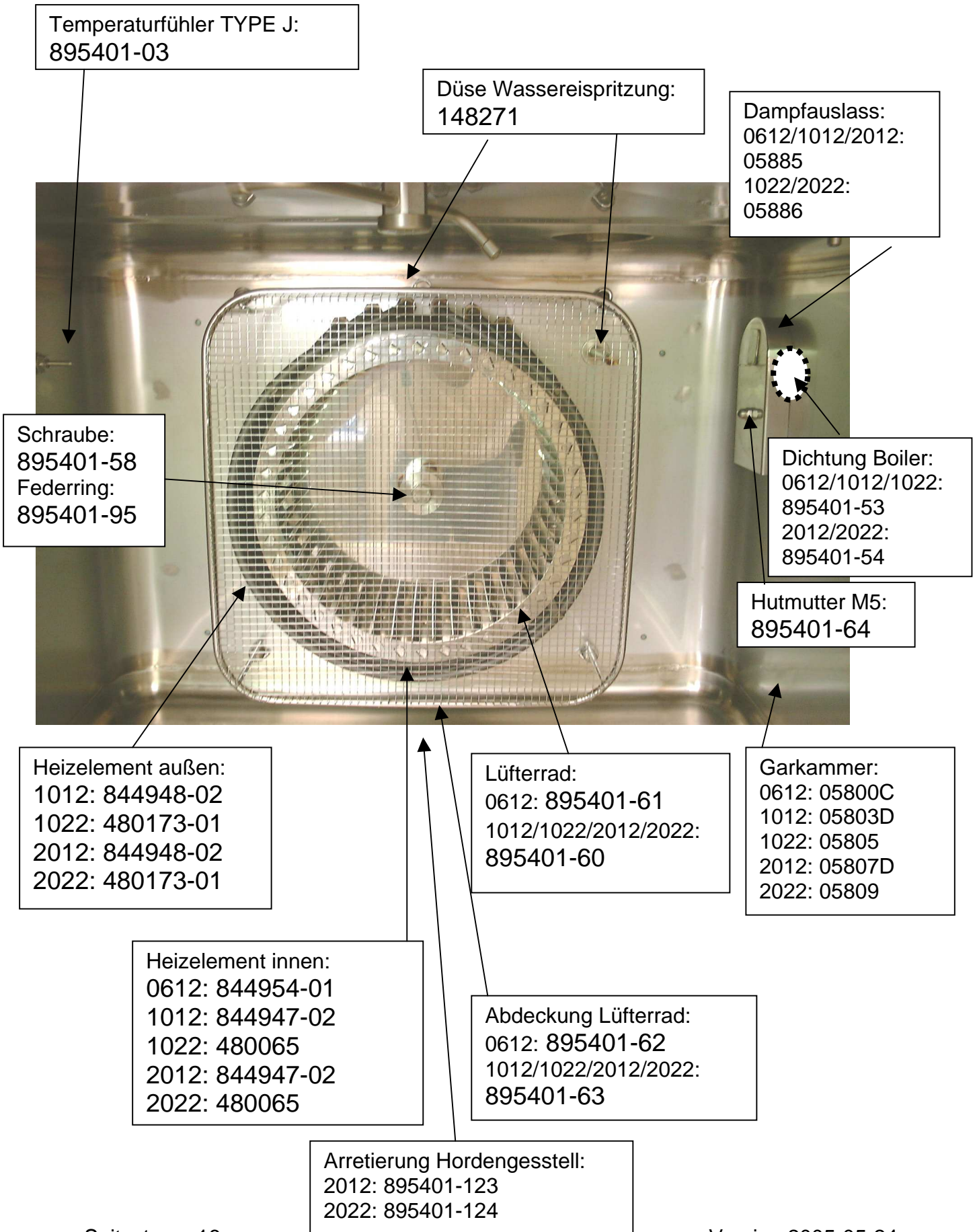
Wascharm:
895401-02



Einspritzrohr:
0612: 0411
1012: 20412
2012: 20407

Düse:
148271

Ersatzteile CSD-UC



Ersatzteile CSD-UC



Kerntemp.-Fühler Kit:
895410
(Fühler+Steckdose)



Kerntemperaturfühler
(1-Punkt):
895401-04

Steckdose Fühler:
895401-05

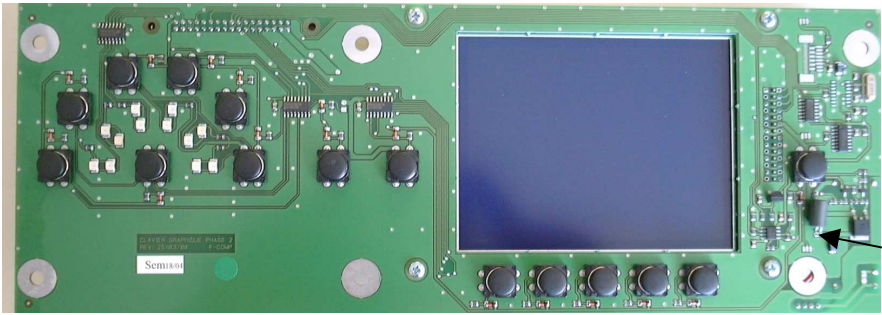
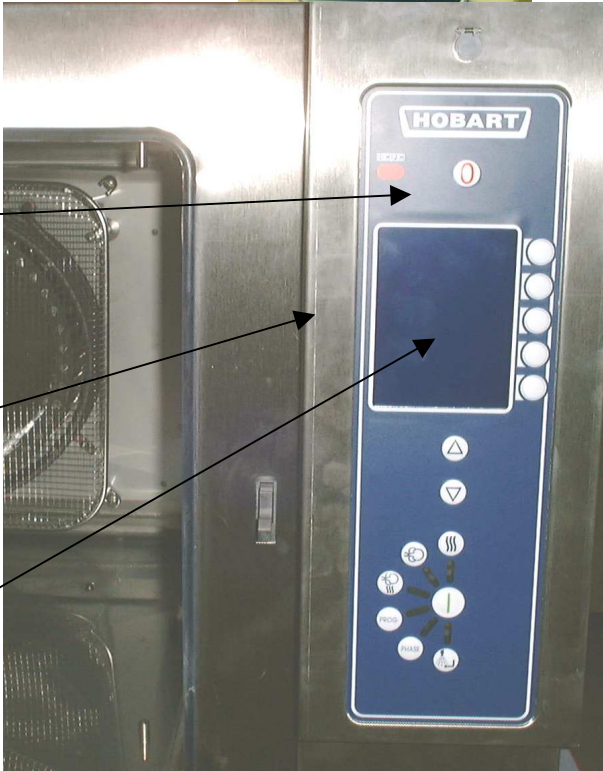
Kerntemperaturfühler
(Mehr-Punkt):
895407

Kerntemperaturfühler
(Sous-Vide):
895406

Bedienfolie:
895401-11

Gehäuse:
0612: 20381
1012: 20384
2012: 20387

Bildschirmabdeckung unter Folie:
895401-12



Anzeigeplatine:
895401-17

Ersatzteile CSD-UC

Anzeigeplatine:
895401-17

Anschlussleitung
Kerntemp.-Fühler:
895401-05

Abschirmung Elektronik (ohne Bild):
0612: 06061
1012: 06062
2012: 06199

Türmotor:
siehe Seite 16

Mutter:
VIS985 (6x)
Halterung:
DECO 2052 (6x)

Dichtung Frontpanel:
0612: 845353-01
1012/1022: 845353-02
2012/2022: 845353-03

Flachbandkabel :
895401-20

CPU-Platine:
895401-13

BOILER

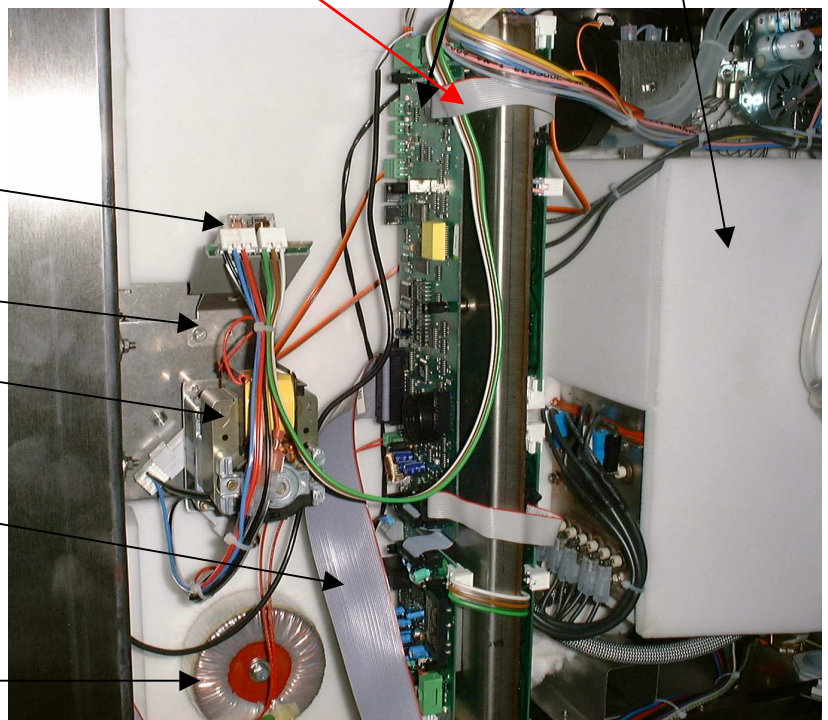
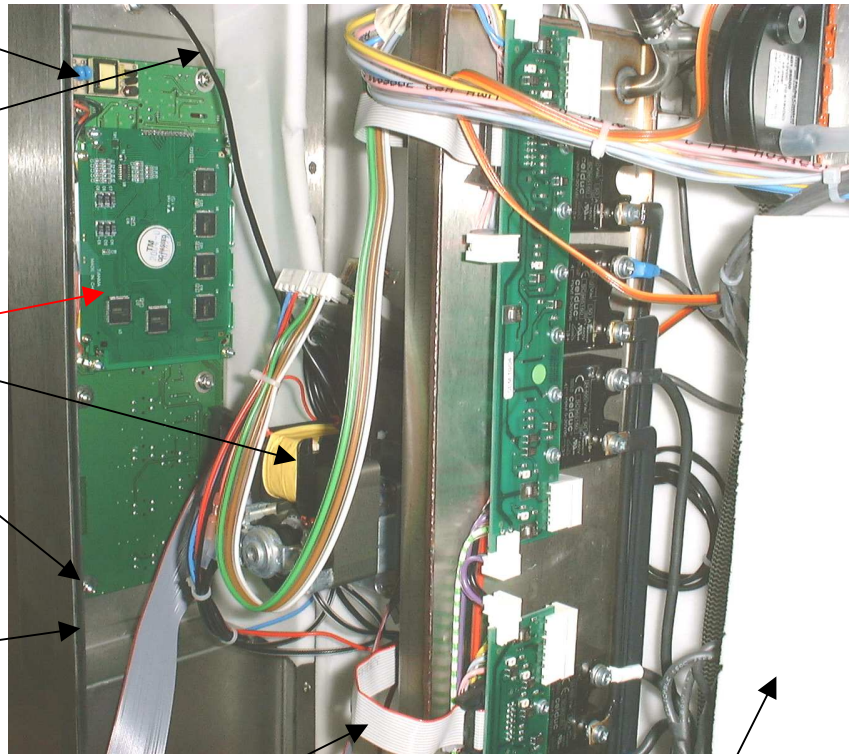
Relaisplatine Türmotor:
895401-83

Halterung Platine:
20274

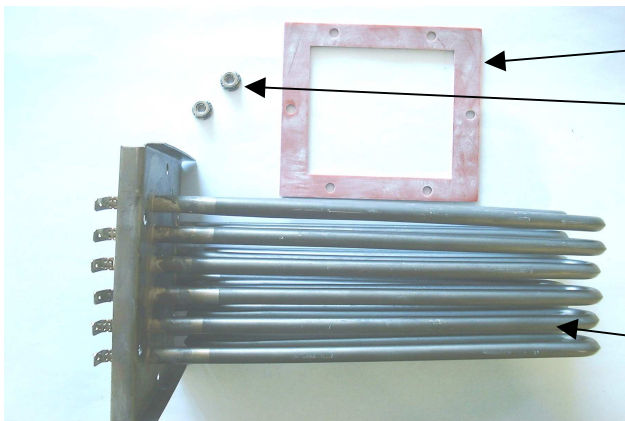
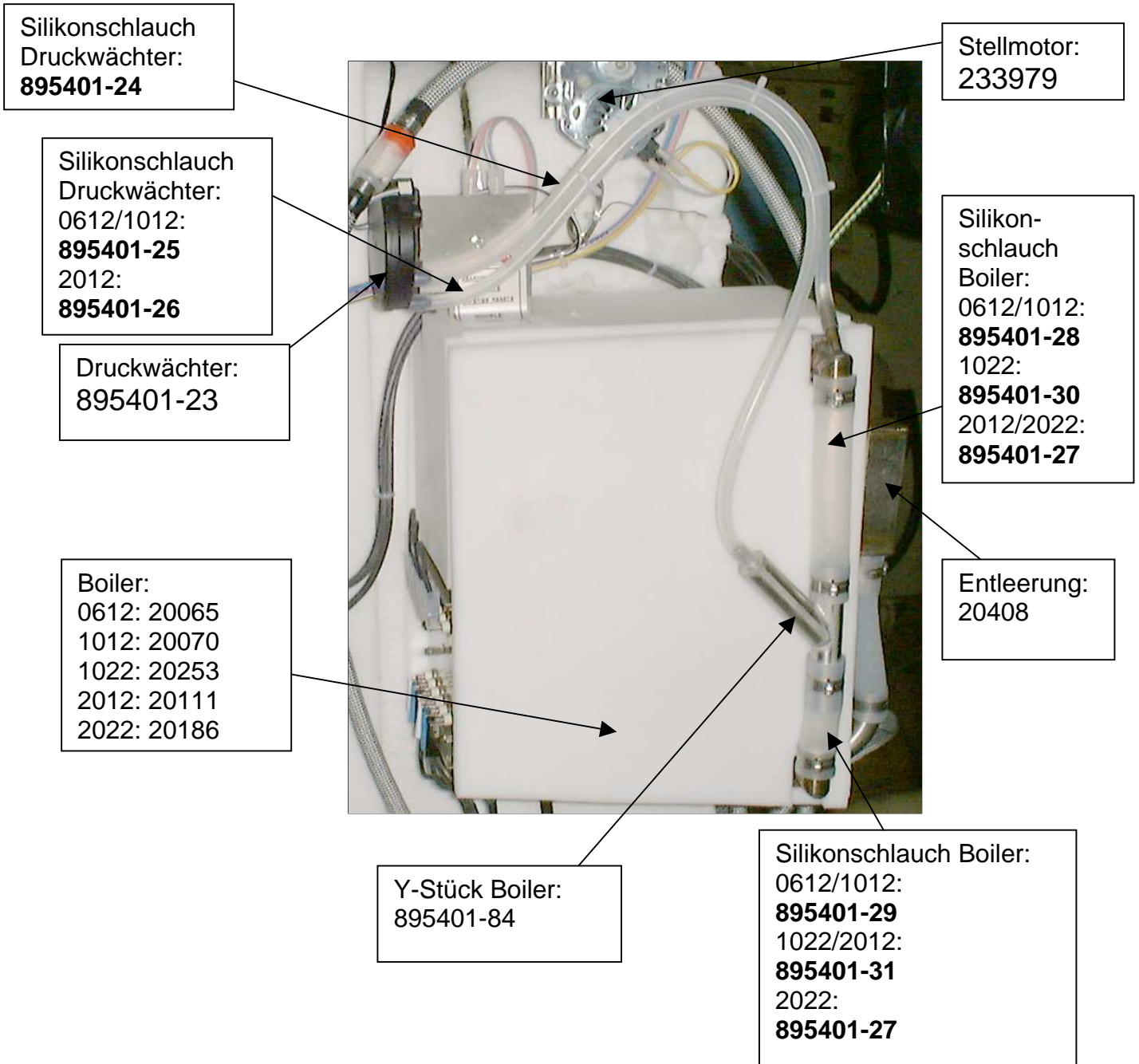
Türmotor:
siehe Seite 16

Flachbandkabel:
0612/1012/1022:
895401-18
2012/2022:
895401-19

Trafo:
895401-22



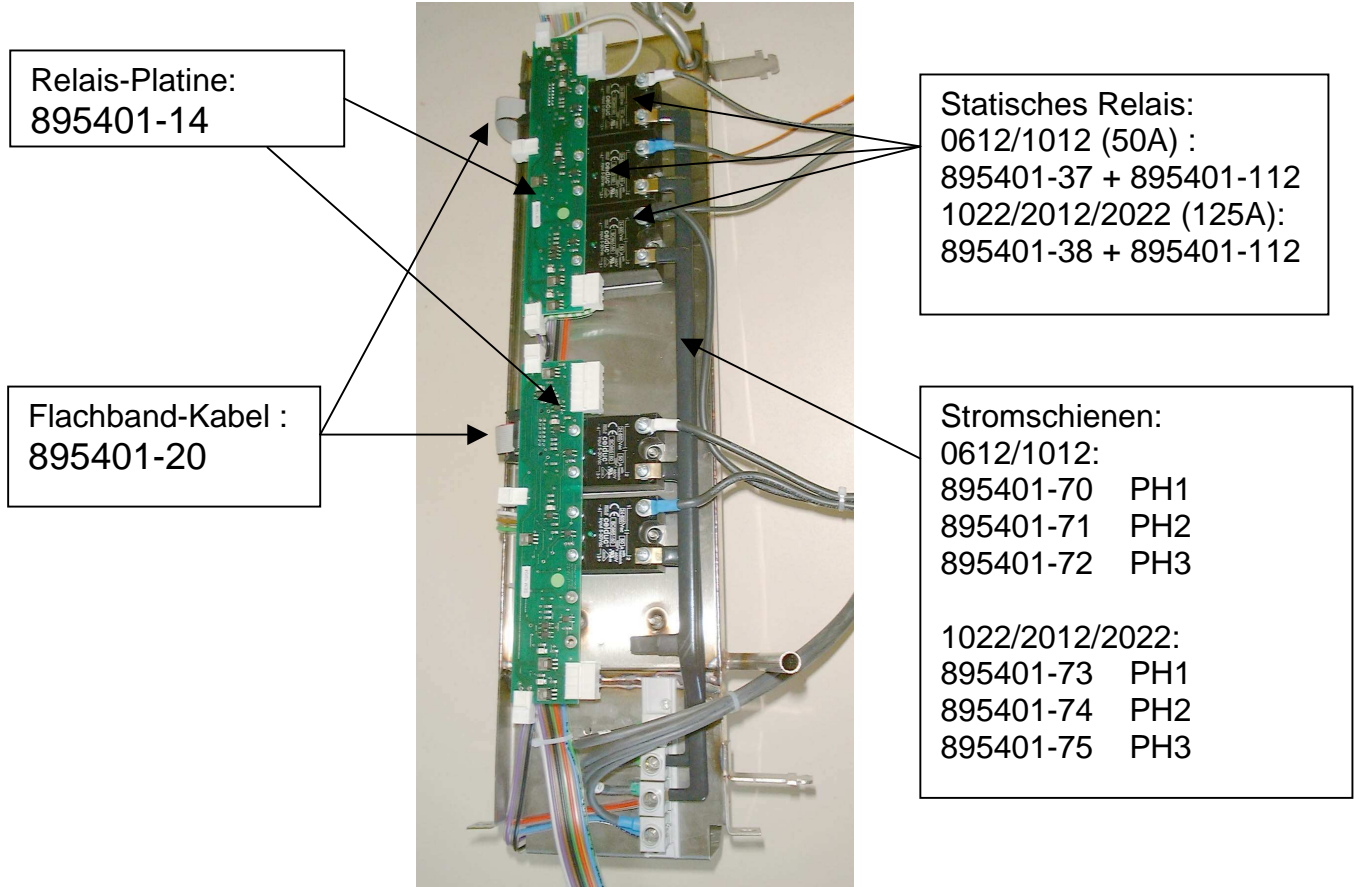
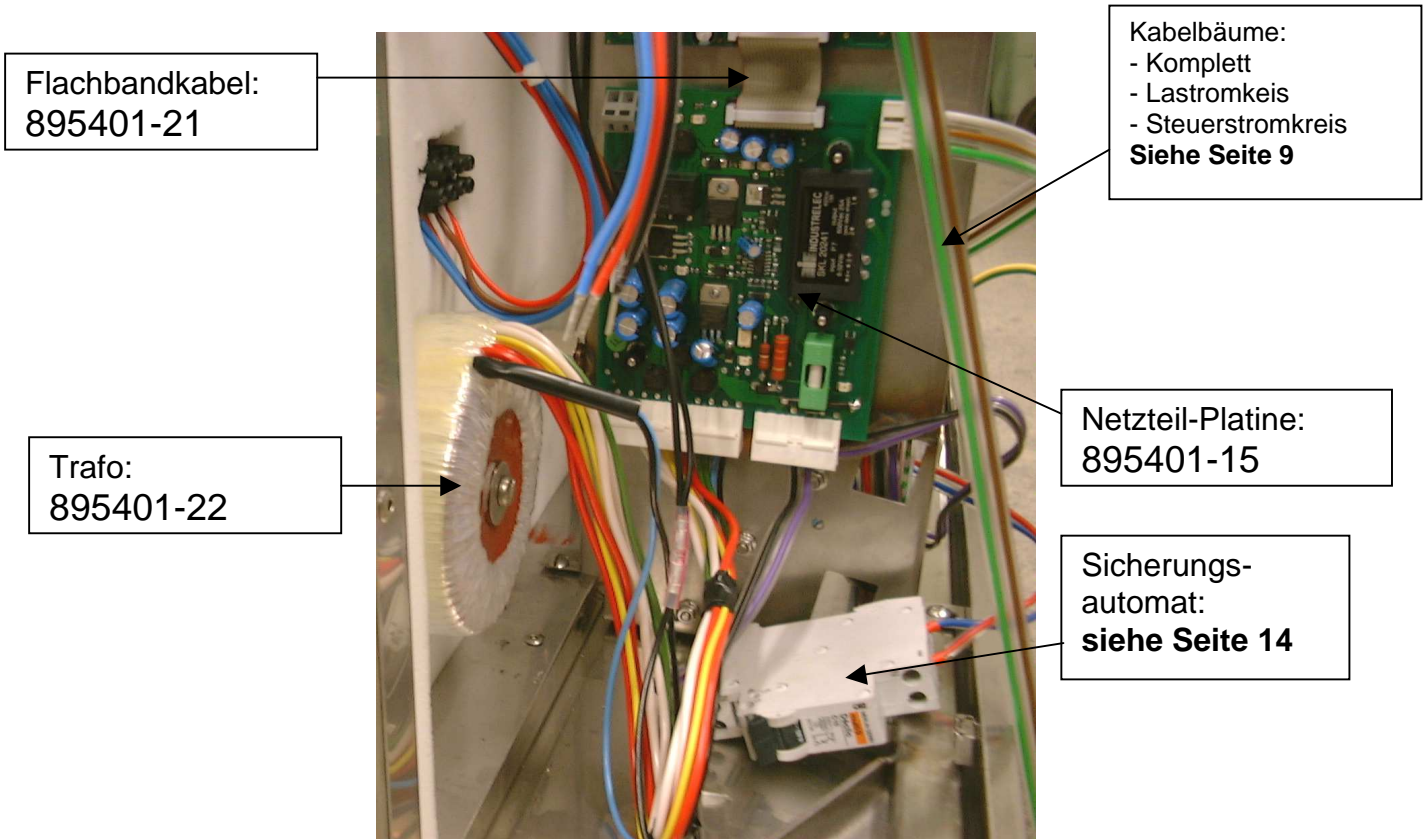
Ersatzteile CSD-UC



Dichtung Boilerheizung:
480039
Dichtungsmasse:
845216
Mutter: 895401-10 (6x)

Boilerheizung:
0612: 895401-06 9 kW
1012: 895401-08 18 kW
1022: 895401-07 12 kW
2012: 895401-08 18 kW
2022: 895401-07 + 895401-08

Ersatzteile CSD-UC



Ersatzteile CSD-UC

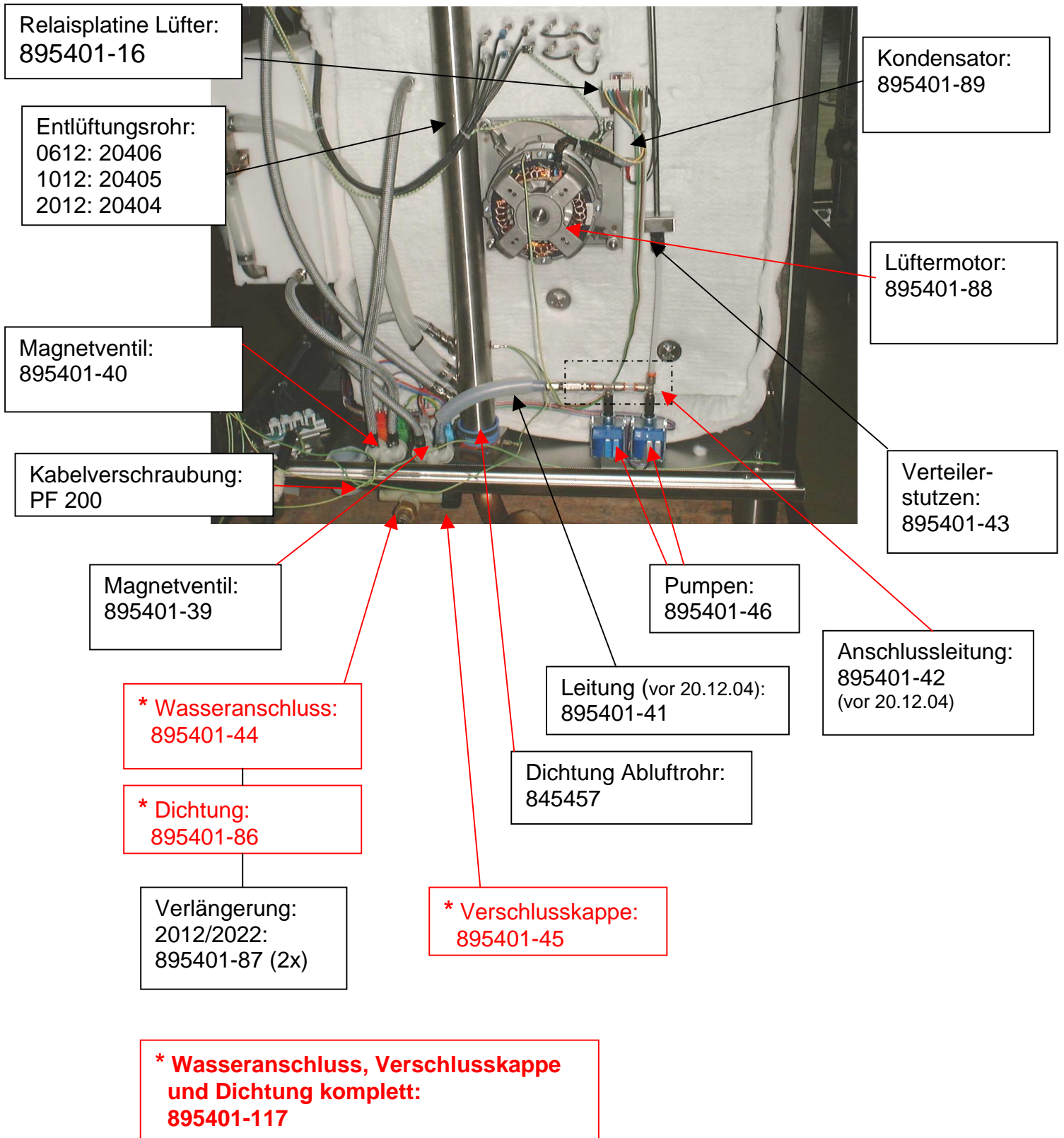
Kabelbäume:

	Kabelbaum komplett	Kabelbaum Laststromkreis	Kabelbaum Steuerstromkreis
06N 3+N 400V	895401-67	FAIS2116	FAIS2117
10N1/1 3+N 400V	895401-32	FAIS2118	FAIS2119
20N1/1 3+N 400V	895401-33	FAIS2122	FAIS2123
10N2/1 3+N 400V	895401-34	FAIS2120	FAIS2121
20N2/1 3+N 400V	895401-35	FAIS2124	FAIS2125
06N 3Ph 208/230V	FAIS2021	FAIS2126	FAIS2127
10N1/1 3Ph 208/230V	FAIS2022	FAIS2128	FAIS2129
10N2/1 3Ph 208/230V	FAIS2023	FAIS2130	FAIS2131
20N1/1 3Ph 208/230V	FAIS2024	FAIS2132	FAIS2133
20N2/1 3Ph 208/230V	FAIS2025	FAIS2134	FAIS2135
06N 230V MONO	FAIS2038	FAIS2156	FAIS2157



Varistor:
895401-85

Ersatzteile CSD-UC



Ersatzteile CSD-UC

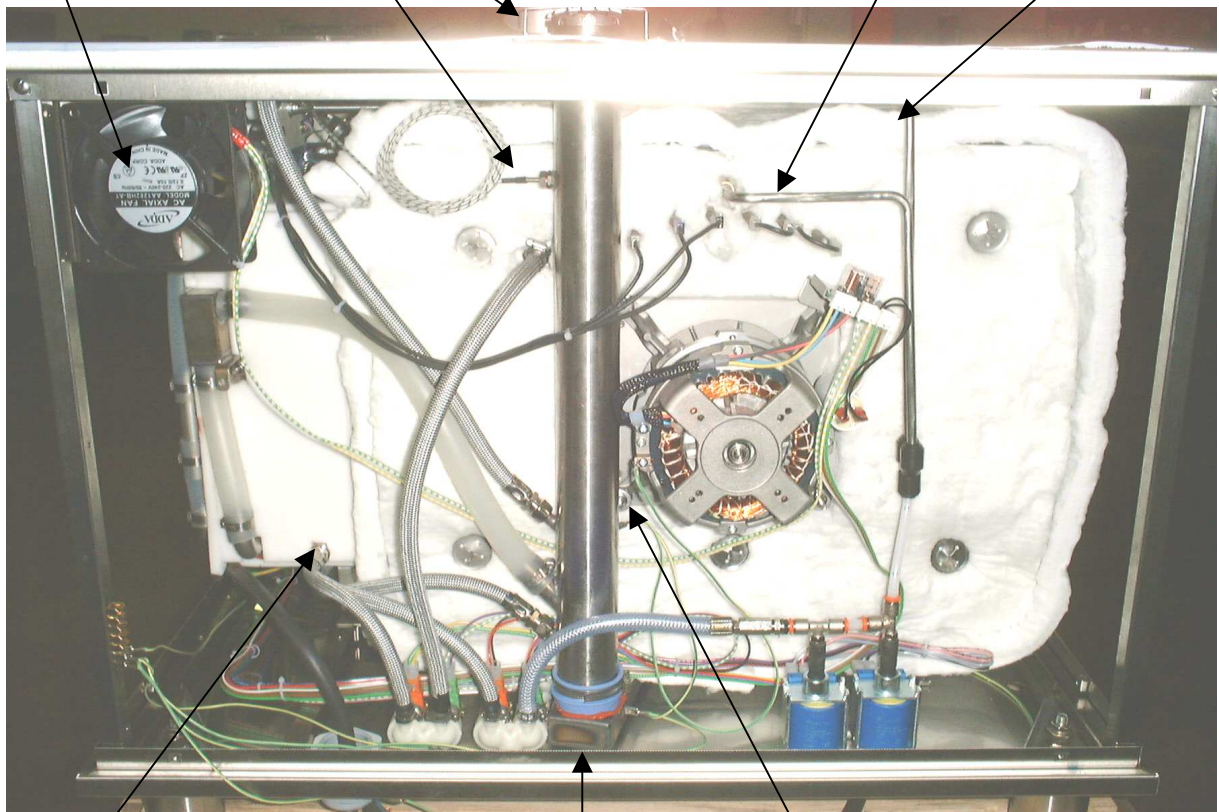
Temperaturfühler:
895401-03

Rohrleitung:
0612: 20411
1012: 20412
2012: 20407

Rohrleitung:
0612: 20399
1012: 20400
1022: 20436
2012: 20401
2022: 20437

Schaltkastenlüfter:
492994

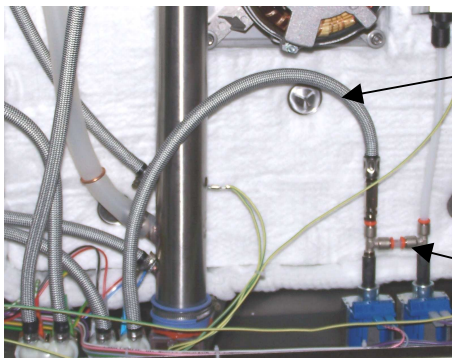
Halterung Luftansaugsperr:
0612/1012/2012: 05867
1022/2022: 05902



Schlauchleitung:
0612: 895401-130
1012/1022: 492115-01
2012: 895401-131
2022: 895401-132

Siphon:
845189 + 492444
Zwischenstück:
895401-68

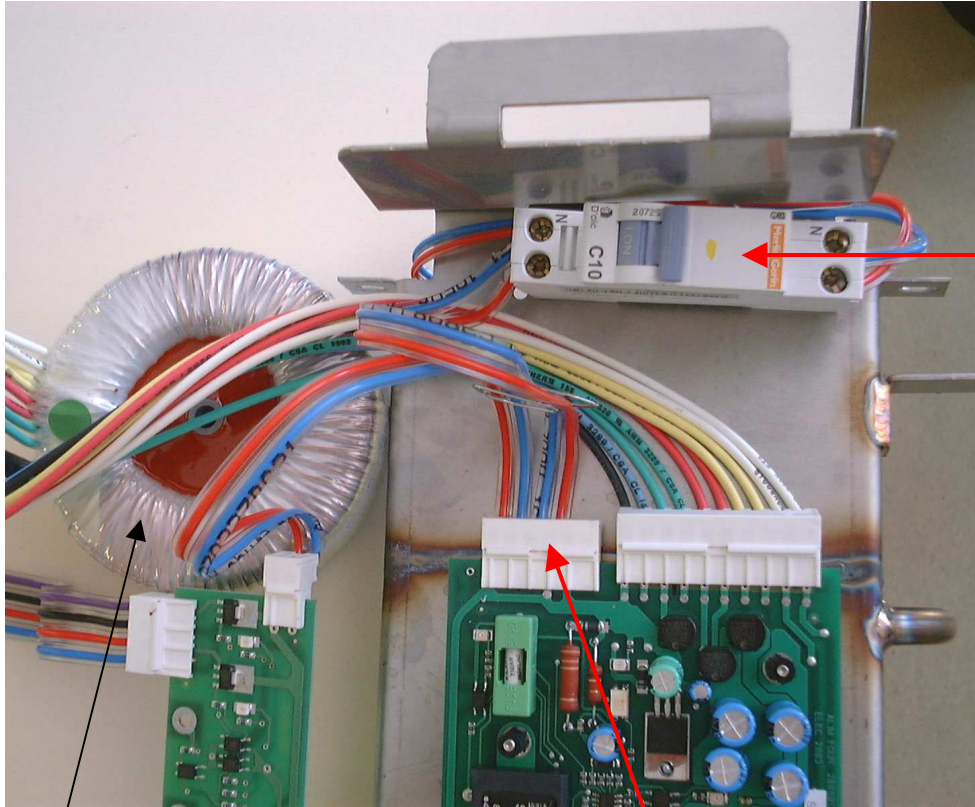
Mutter: 895401-78 (4x)
Federring: 895401-79 (4x)



Schlauchleitung (nach 20.12.04):
0612: 845380-02
1012/1022: 895401-133
2012/2022: 895401-134

Anschlussleitung (2x)
(nach 20/12/2004):
895401-91

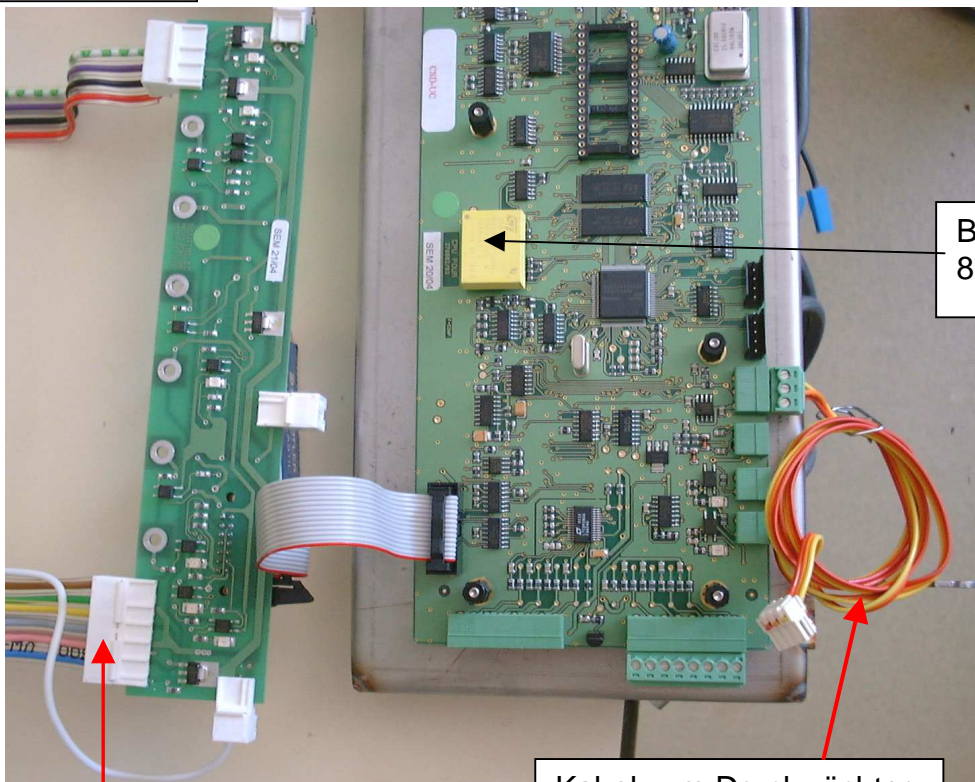
Ersatzteile CSD-UC



Sicherungs-
automat:
siehe Seite 14

Trafo:
895401-22

Kabelkit: 895401-50



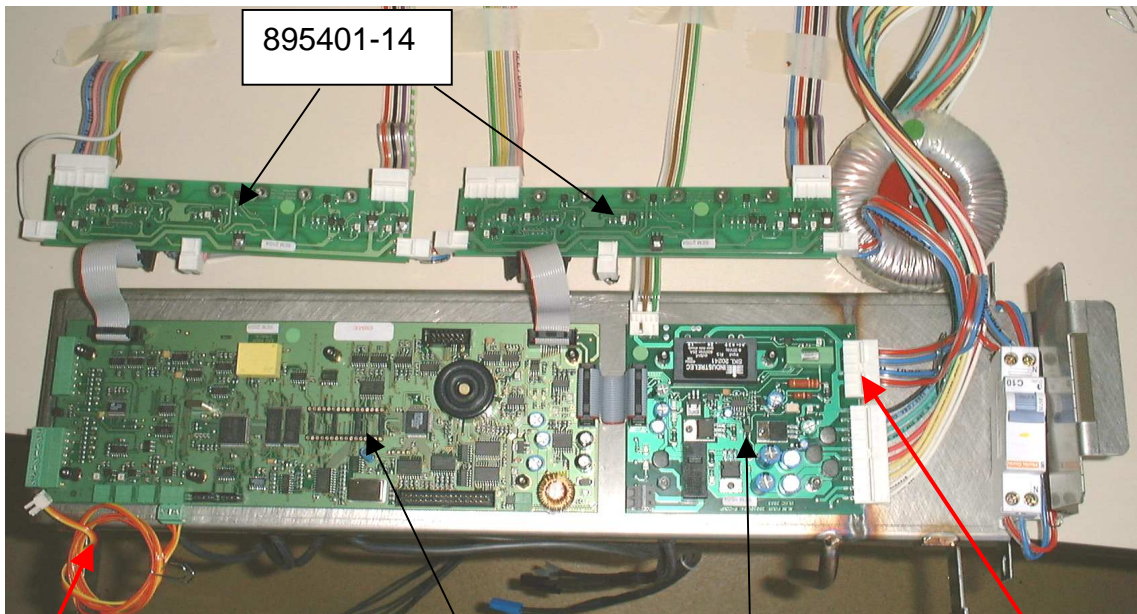
Batterie:
895401-101

0612/1012: KITSAVUC0006
2012: KITSAVUC0007

Kabel zum Druckwächter:
0612: 895401-47
1012: 895401-48
2012: 895401-49

Ersatzteile CSD-UC

Gesamtansicht der Elektronikarten:



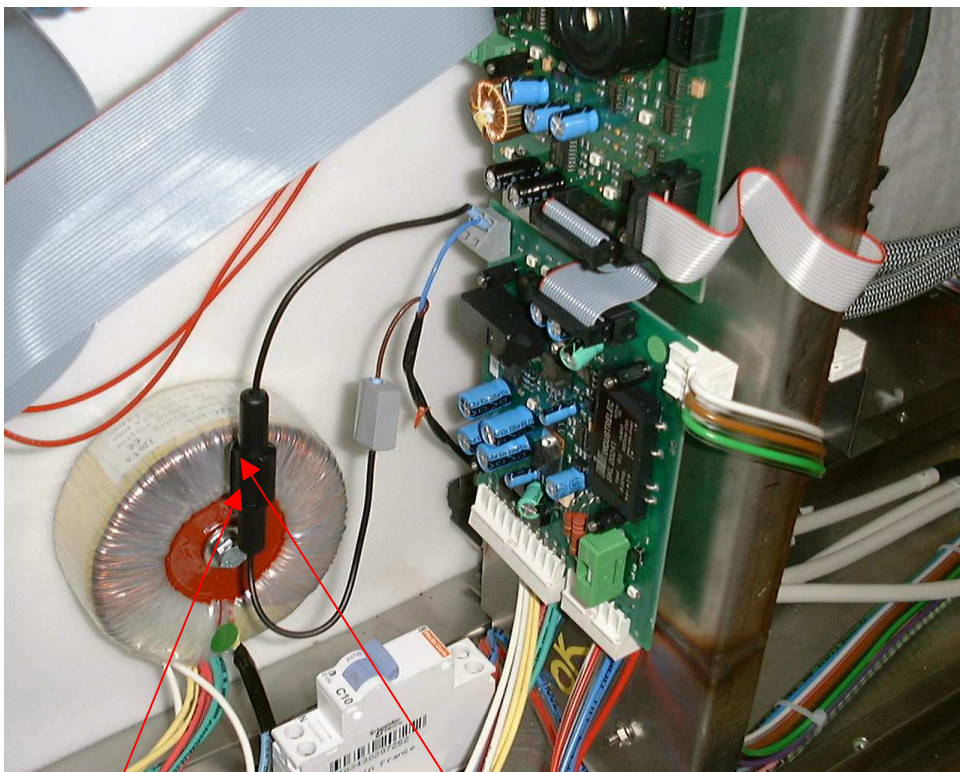
895401-14

895401-13

895401-15

Kabel zum Druckwächter
0612: 895401-47
1012: 895401-48
2012: 895401-49

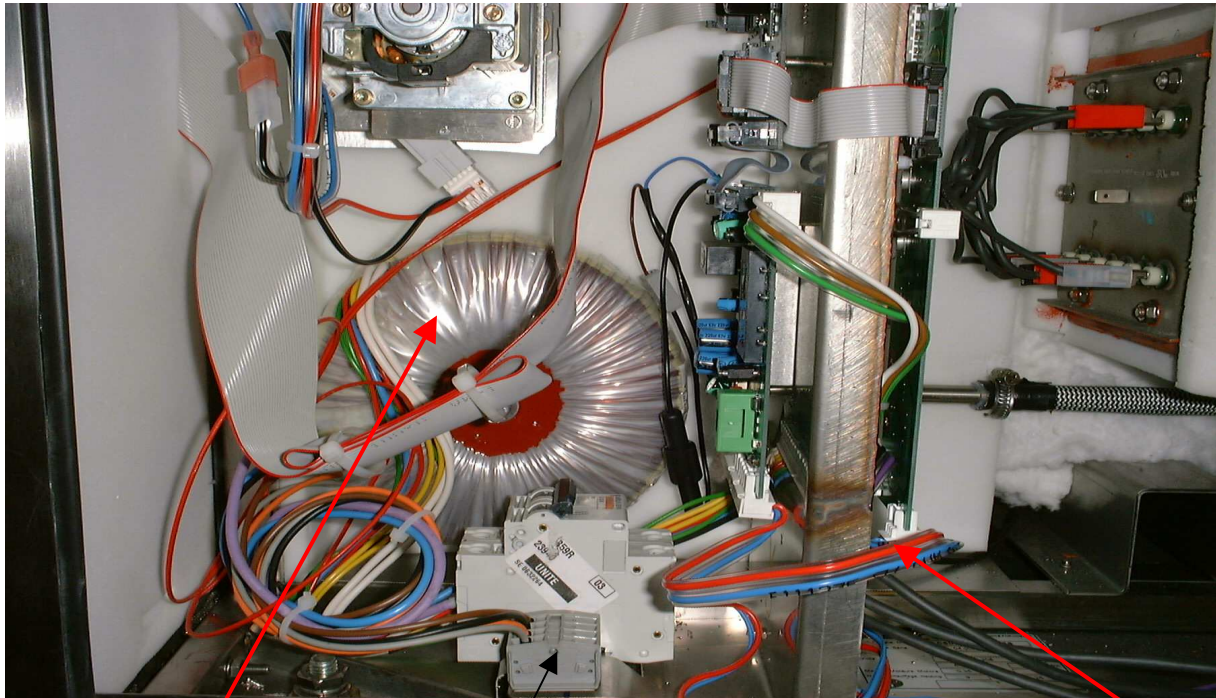
Kabelkit: 895401-50



Halterung Sicherung:
895401-90

Sicherung:
845188-02

Ersatzteile CSD-UC



Trafo:
895401-22

BORN035

FAIS2047 für 208V und 400V 3Ph ohne N

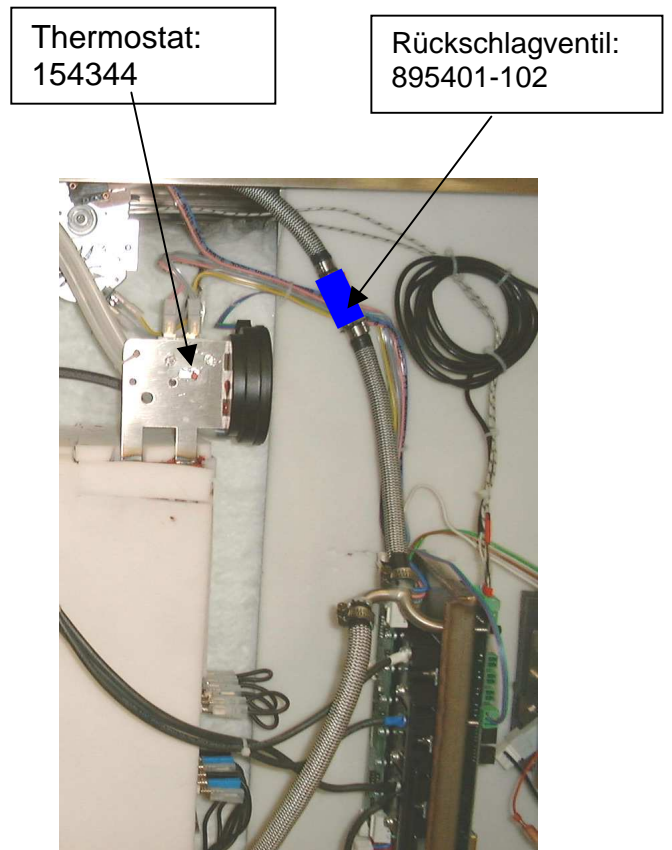
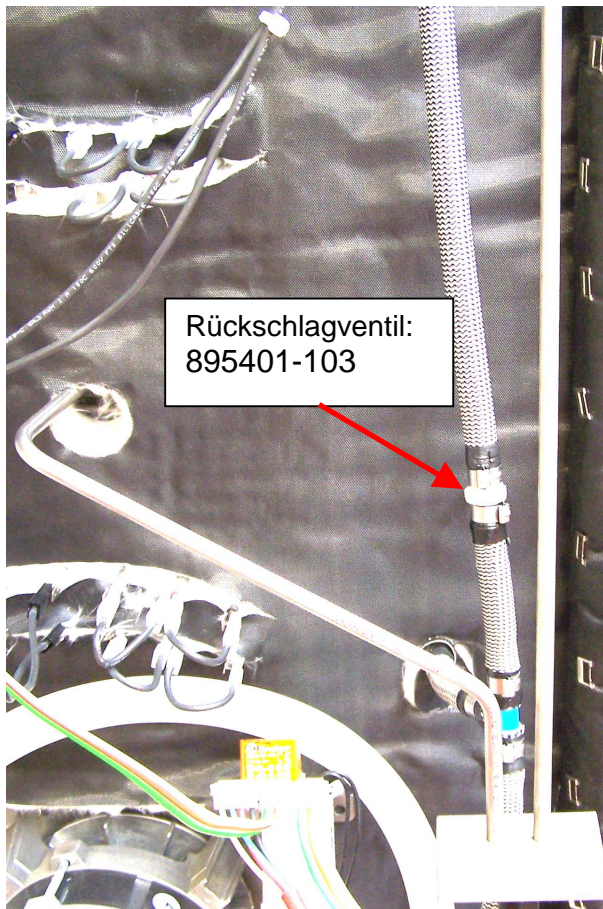
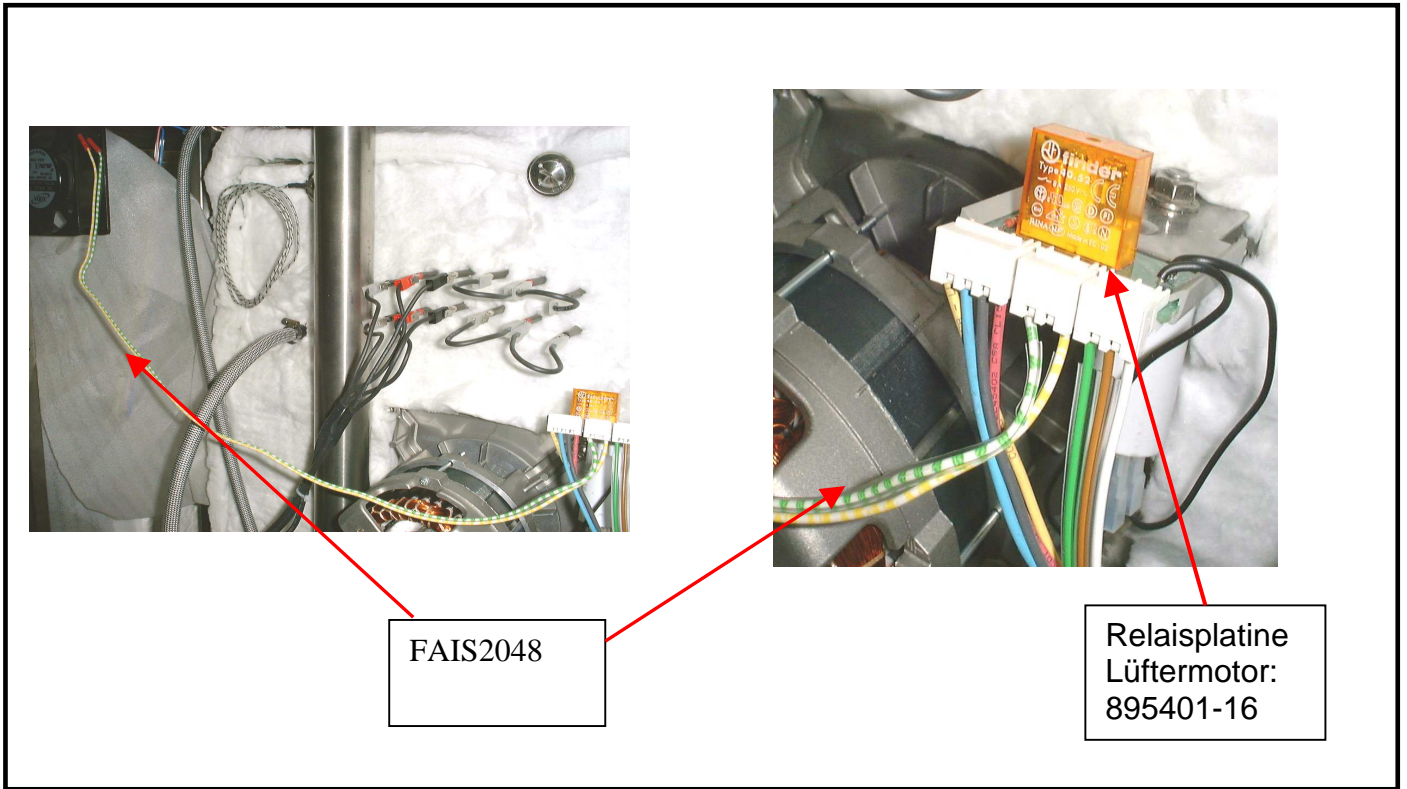
Sicherungsautomaten:

- 895401-36: 230/240V mono : 0612
400 V, 415 V, 440 V -> 3 PH+ N für **0612 und 1012**
- 895401-69: 400 V, 415 V, 440 V -> 3 PH + N für **1022 / 2012 / 2022**
- 895401-81: 230/240 V, 400 V, 415 V, 440 V -> 3 PH ohne N für 0612 und 1012
- 895401-82: 230/240 V, 400 V, 415 V, 440 V -> 3 PH ohne N für 1022 / 2012 / 2022

Trafos

- 895401-22: 0612 / 1012 / 1022 / 2012 / 2022
3PH / 400 V + N
230 / 240 V 3Ph
230 / 240 V mono (0612)
- TRAN2001: 0612 und 1012 / 1022 **UL**
0612 und 1012 / 1022 **EU** TRI 400 V ohne N
- TRAN2002: 2012 / 2022 **UL**
2012 / 2022 **EU** TRI 400 V ohne N

Ersatzteile CSD-UC



Ersatzteile CSD-UC

Türverschlüsse:

Modell	Türanschlag	Motor	Mechanismus	Komplett
CSD-UC 0612/1012/1022	Links	480028-01	844949-01	493036
CSD-UC 2012/2022	Links	480028-01 (2x)	844949-01 (2x)	493036 (2x)
CSD-UC 0612/1012/1022	Rechts	480028-03	480206-06	480204
CSD-UC 2012/2022	Rechts	480028-03 (2x)	480206-06 (2x)	480204 (2x)

